

# Comité de Operaciones de Emergencia

(Reporte para la Mesa Técnica de Trabajo 1 (MTT1) – Agua Segura,  
Saneamiento y Gestión de Residuos)

Reporte 034

Sábado, 29 de marzo de 2025



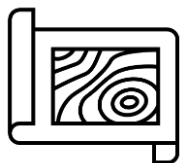
*EL NUEVO*  
**ECUADOR**  
**RESUELVE**

Ministerio del Ambiente, Agua  
y Transición Ecológica



República  
del Ecuador

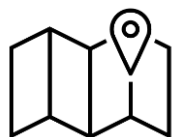
# Gobiernos Autónomos Descentralizados Municipales (**GADM**) con problemas en el abastecimiento de agua a la población.



**26 GADM**  
(12%)

PRESENTAN PROBLEMAS DE ABASTECIMIENTO DE AGUA.

- CORTES DE ELECTRICIDAD (CE)
- INUNDACIONES (I)
- DESLAVES (D)
- OTROS (O)



**195 GADM**  
(88%)

NO PRESENTAN PROBLEMAS DE ABASTECIMIENTO DE AGUA.

**Fuente:** Subsecretaría de Agua Potable, Saneamiento, Riego y Drenaje – SAPSRD  
(Corte de la información: 25 de marzo de 2025 / 11h00)



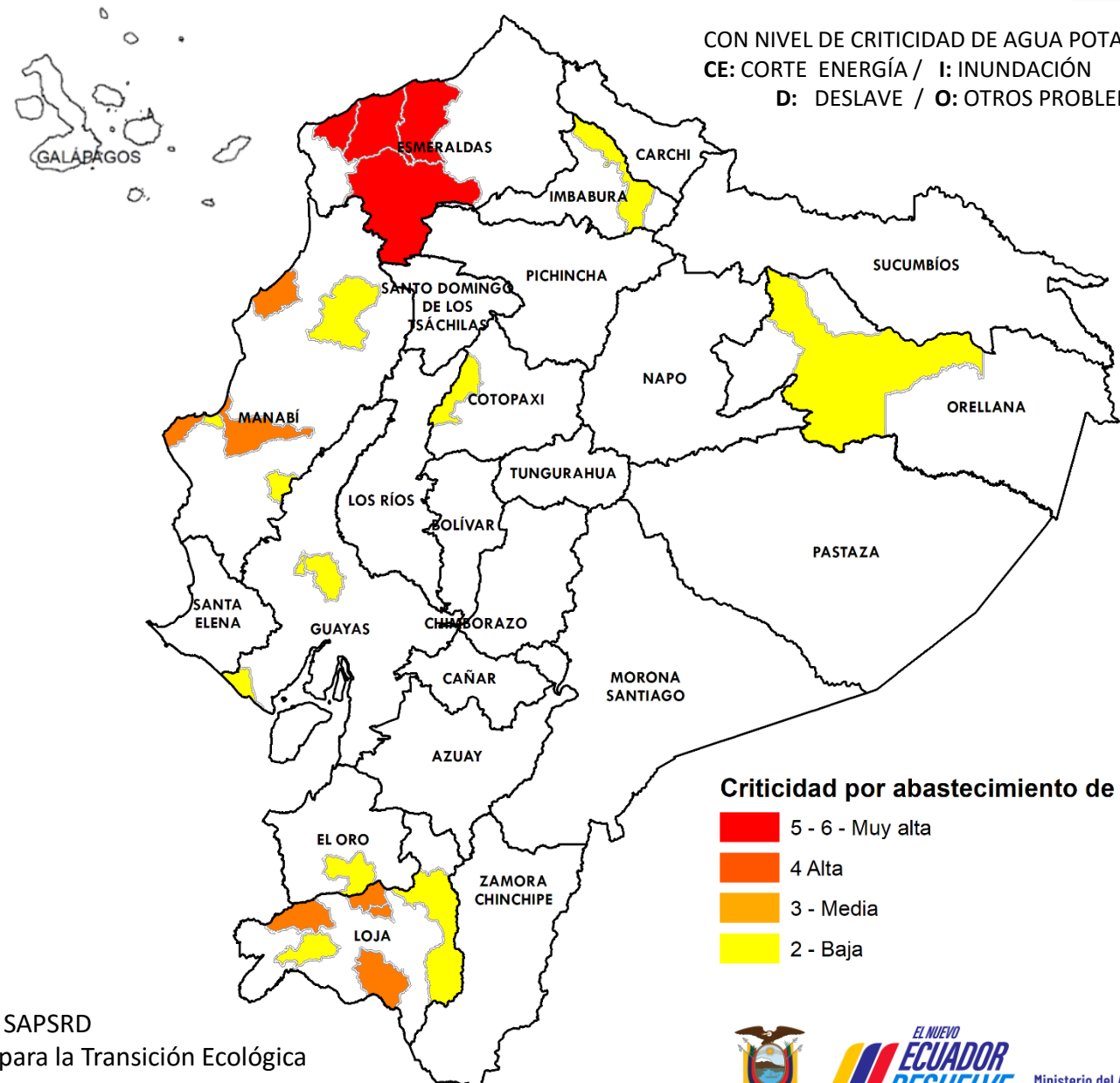
EL NUEVO  
**ECUADOR**  
**RESUELVE**

Ministerio del Ambiente, Agua  
y Transición Ecológica

# Reporte de los 26 GADM con desabastecimiento de agua potable



NÚMERO	CATEGORÍA	CANTÓN	CE	I	D	O
4	Muy Alta	• ATACAMES				●
		• ESMERALDAS				●
		• QUININDÉ				●
		• RÍO VERDE				●
7	Alta	• CALVAS			●	●
		• CHAHUARPAMBA			●	●
		• JAMA	●		●	●
		• MANTA		●	●	●
		• OLMEDO	●		●	●
		• PORTOVIEJO			●	●
		• PUYANGO			●	●
15	Baja	• CAYAMBE		●		
		• CELICA			●	
		• DAULE			●	●
		• FLAVIO ALFARO			●	●
		• IBARRA			●	●
		• JARAMIJÓ			●	●
		• LA MANÁ			●	●
		• LOJA			●	●
		• LOMAS DE SARG.			●	●
		• OLMEDO			●	●
		• ORELLANA			●	●
		• PIÑAS			●	●
		• PLAYAS			●	●
		• SANTA ELENA	●			●
		• TOSAGUA			●	●
26	GADM		5	10	17	

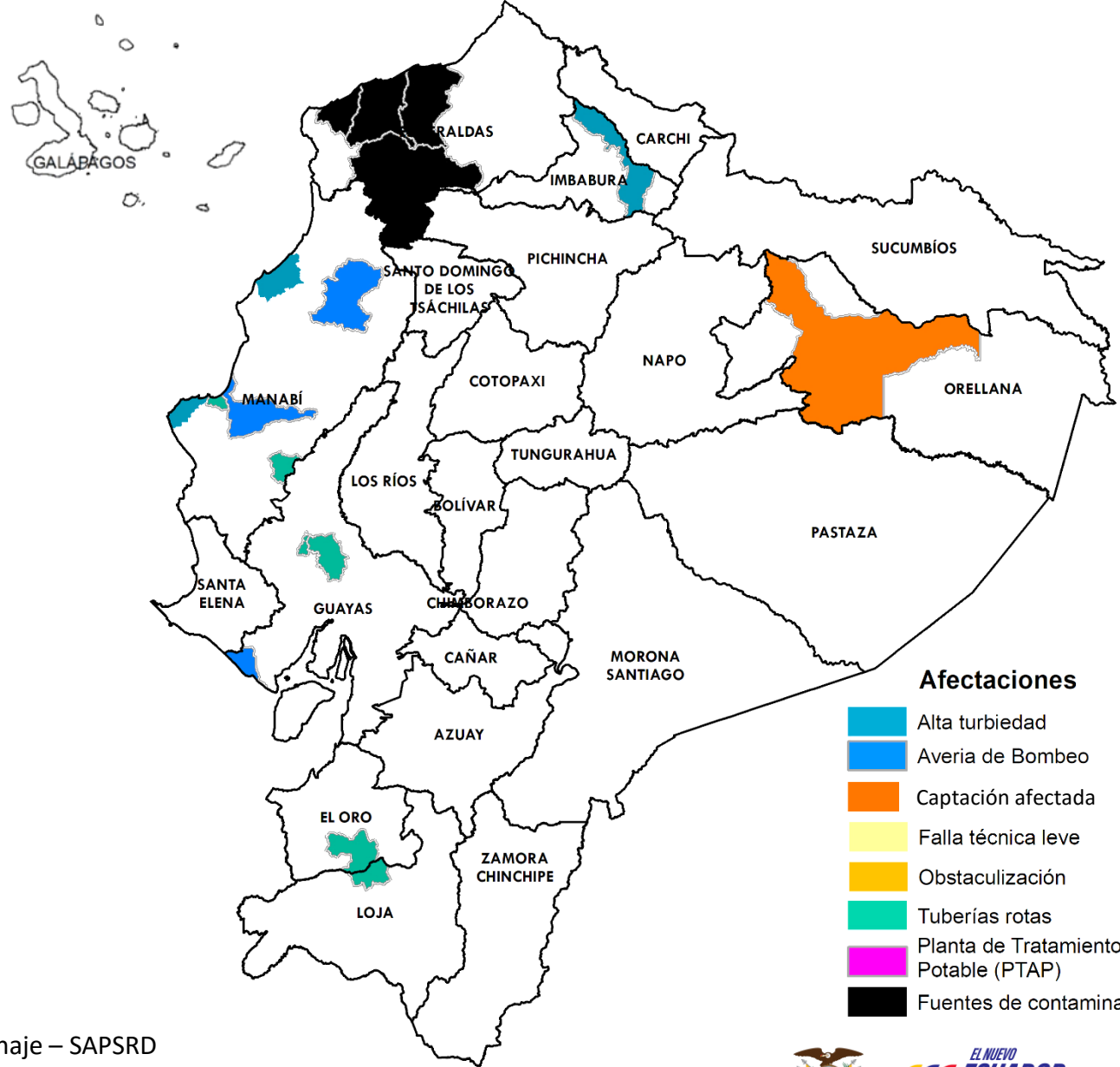


**Fuente:** MAATE - Subsecretaría de Agua Potable, Saneamiento, Riego y Drenaje – SAPSRD  
**Elaboración:** MAATE - Dirección de Educación e Información Ambiental e Hídrica para la Transición Ecológica  
 - Dirección de Comunicación Social

**Criticidad por abastecimiento de agua**

- 5 - 6 - Muy alta
- 4 - Alta
- 3 - Media
- 2 - Baja

# Reporte de los 17 GADM con AFECTACIONES TÉCNICAS para el abastecimiento de agua potable



CANTÓN	AT	AB	CA	FT	O	TR	PTAP	FC
• ATACAMES								●
• ESMERALDAS								●
• QUININDÉ								●
• RÍO VERDE								●
• CHAGUARPAMBA						●		
• JAMA	●							
• MANTA	●							
• PORTOVIEJO		●						
• DAULE						●		
• FLAVIO ALFARO		●						
• IBARRA	●							
• JARAMIJÓ						●		
• LOMAS DE SARG.						●		
• OLMEDO						●		
• ORELLANA			●					
• PIÑAS						●		
• PLAYAS		●						
	3	3	1			6		4

**17** GADM

**Fuente:** MAATE - Subsecretaría de Agua Potable, Saneamiento, Riego y Drenaje – SAPSRD  
**Elaboración:** MAATE - Dirección de Educación e Información Ambiental e Hídrica para la Transición Ecológica  
 - Dirección de Comunicación Social

# Reporte de los 16 GADM con NECESIDADES para el abastecimiento de agua potable

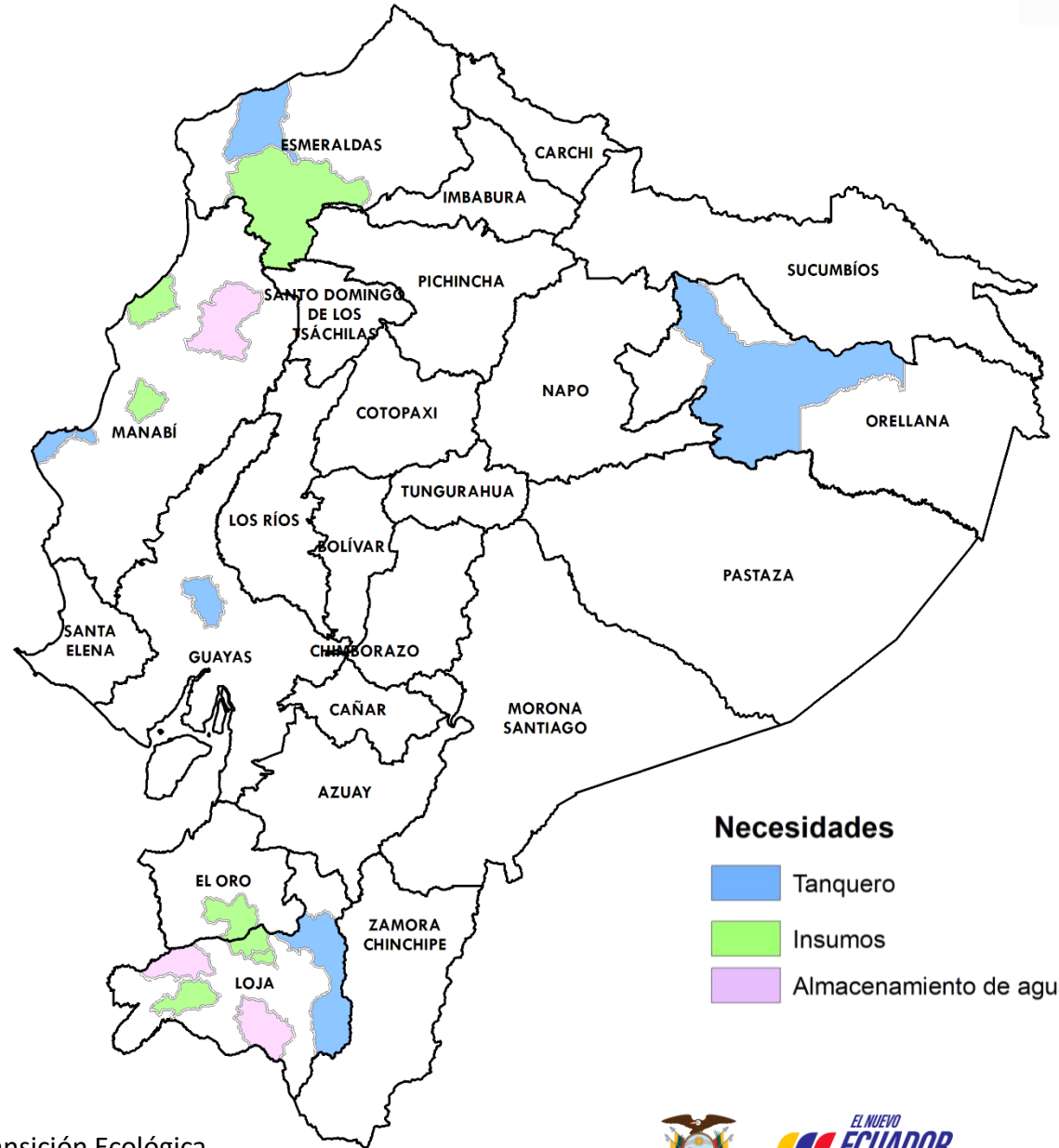


115  
TANQUEROS

CANTÓN	T	I	A
• ESMERALDAS	20		
• QUININDÉ	6	●	●
• CALVAS	10		●
• JAMA	2	●	●
• MANTA	30		
• OLMEDO	2	●	
• DAULE	12		
• JARAMIJÓ	10		
• LOJA	5		
• ORELLANA	1		
• PIÑAS	2	●	
• TOSAGUA	15	●	●
• CHAGUARPAMBA		●	
• CELICA		●	
• FLAVIO ALFARO			●
• PUYANGO			●



16  
GADM



**Necesidades**

- Tanquero
- Insumos
- Almacenamiento de agua



*EL NUEVO*  
**ECUADOR**  
**RESUELVE**

**Ministerio del Ambiente, Agua  
y Transición Ecológica**