



Comité de Operaciones de Emergencia

(Críticidad en Agua Potable, Inundaciones, Deslizamientos de tierra y
Desbordamiento de ríos)

Reporte 184

Sábado, 29 de marzo de 2025



EL NUEVO
ECUADOR
RESUELVE

Ministerio del Ambiente, Agua
y Transición Ecológica



República
del Ecuador

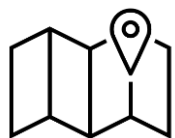
Gobiernos Autónomos Descentralizados Municipales (**GADM**) con problemas en el abastecimiento de agua a la población.



26 GADM
(12%)

PRESENTAN PROBLEMAS DE ABASTECIMIENTO DE AGUA.

- CORTES DE ELECTRICIDAD (CE)
- INUNDACIONES (I)
- DESLAVES (D)
- OTROS (O)



195 GADM
(88%)

NO PRESENTAN PROBLEMAS DE ABASTECIMIENTO DE AGUA.

Fuente: Subsecretaría de Agua Potable, Saneamiento, Riego y Drenaje – SAPSRD
(Corte de la información: 25 de marzo de 2025 / 11h00)



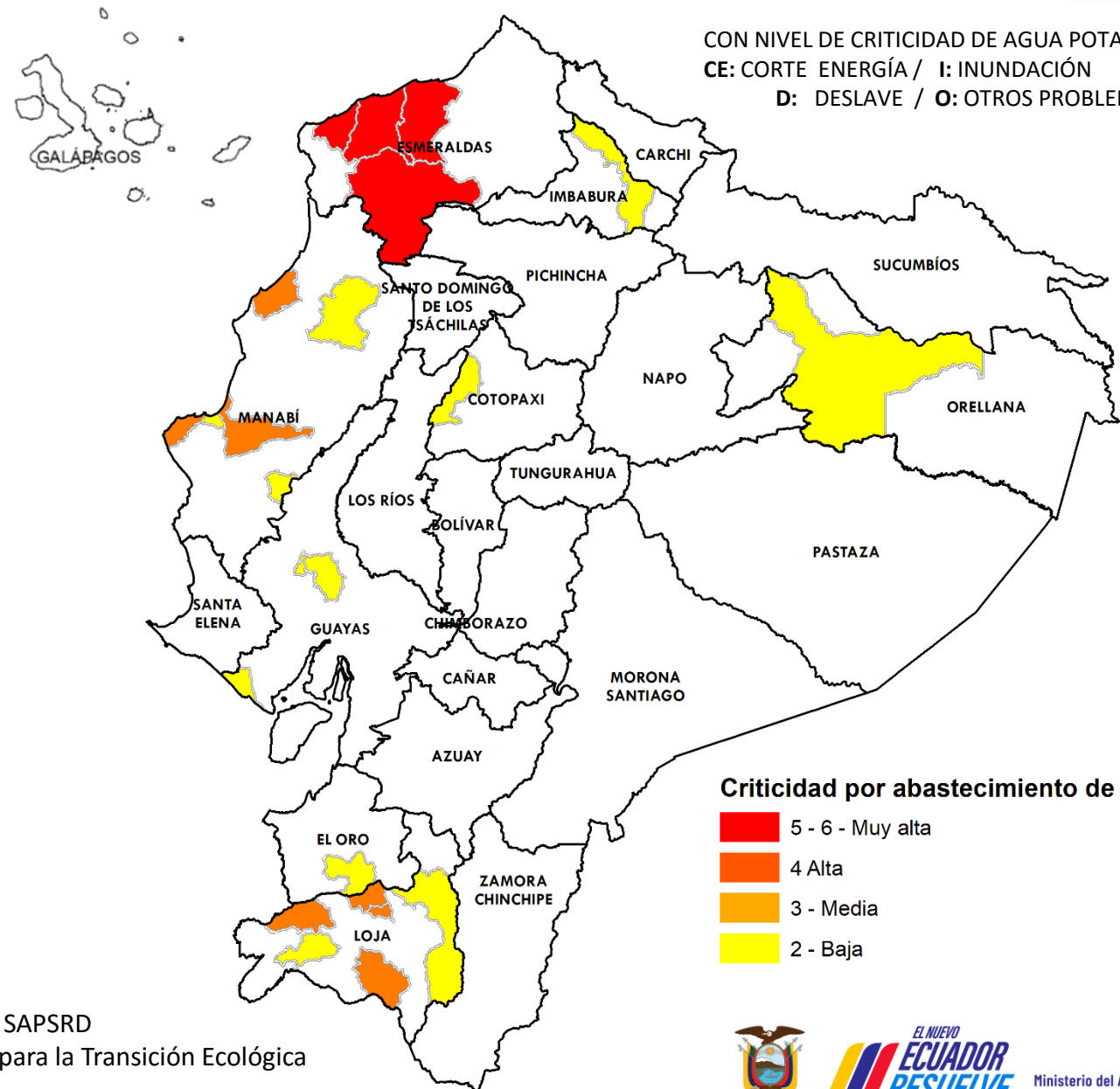
EL NUEVO
ECUADOR
RESUELVE

Ministerio del Ambiente, Agua
y Transición Ecológica

Reporte de los 26 GADM con desabastecimiento de agua potable



NÚMERO	CATEGORÍA	CANTÓN	CE	I	D	O
4	Muy Alta	• ATACAMES				●
		• ESMERALDAS				●
		• QUININDÉ				●
		• RÍO VERDE				●
7	Alta	• CALVAS			●	●
		• CHAHUARPAMBA			●	●
		• JAMA	●	●	●	●
		• MANTA		●	●	●
		• OLMEDO	●	●	●	●
		• PORTOVIEJO			●	●
		• PUYANGO			●	●
15	Baja	• CAYAMBE		●		
		• CELICA			●	
		• DAULE			●	●
		• FLAVIO ALFARO			●	●
		• IBARRA			●	●
		• JARAMIJÓ			●	●
		• LA MANÁ			●	●
		• LOJA			●	●
		• LOMAS DE SARG.			●	●
		• OLMEDO			●	●
		• ORELLANA			●	●
		• PIÑAS			●	●
		• PLAYAS			●	●
		• SANTA ELENA	●			●
		• TOSAGUA			●	●
26	GADM		5	10	17	

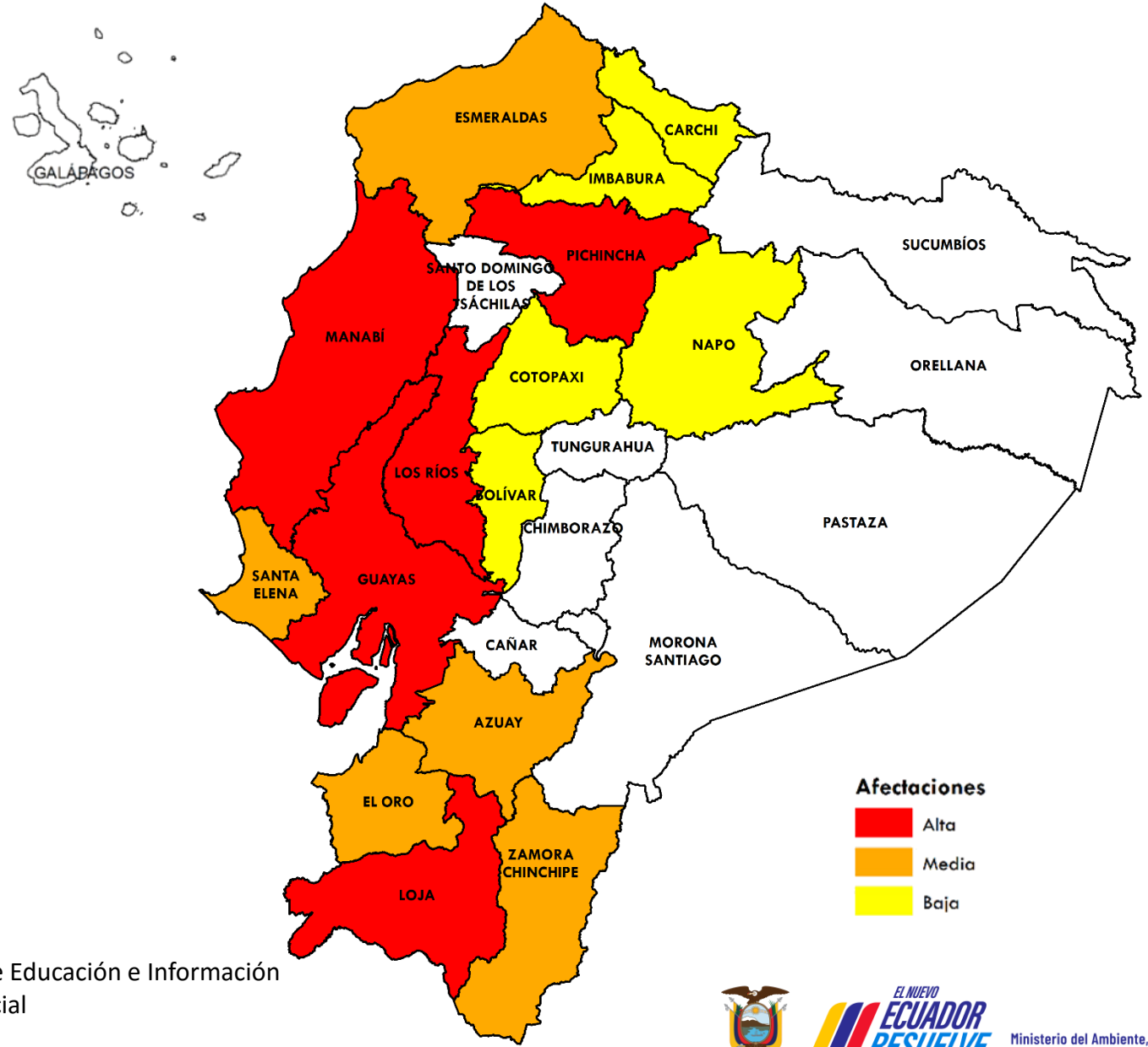


Fuente: MAATE - Subsecretaría de Agua Potable, Saneamiento, Riego y Drenaje – SAPSRD
Elaboración: MAATE - Dirección de Educación e Información Ambiental e Hídrica para la Transición Ecológica
 - Dirección de Comunicación Social

Criticidad por abastecimiento de agua

- 5 - 6 - Muy alta
- 4 - Alta
- 3 - Media
- 2 - Baja

Afectaciones Agrícolas por provincia del 01 de enero al 28 de marzo de 2025 (Inundaciones + Deslizamientos de tierra + Desbordamientos de ríos)



NÚMERO	CATEGORÍA	PROVINCIA	HECTÁREAS AFECTADAS
5	Alta	<ul style="list-style-type: none"> • MANABÍ • LOS RÍOS • GUAYAS • LOJA • PICHINCHA 	22.253,88
5	Media	<ul style="list-style-type: none"> • ESMERALDAS • EL ORO • AZUAY • ZAMORA CHINCHIPE • SANTA ELENA 	1.237,66
5	Baja	<ul style="list-style-type: none"> • COTOPAXI • IMBABURA • BOLÍVAR • CARCHI • NAPO 	40,97
15	PROVINCIAS CON AFECTACIONES		

Fuente: Ministerio de Agricultura y Ganadería

Elaboración: Ministerio del Ambiente, Agua y Transición Ecológica - Dirección de Educación e Información Ambiental e Hídrica para la Transición Ecológica - Dirección de Comunicación Social



Criticidad por provincia por Inundaciones, Deslizamiento de tierras o Desbordamiento de ríos (Desabastecimiento de agua + Afectaciones agrícolas)



NÚMERO CATEGORÍA PROVINCIA

8

Media

- COTOPAXI
- EL ORO
- ESMERALDAS
- GUAYAS
- IMBABURA
- LOJA
- MANABÍ
- PICHINCHA

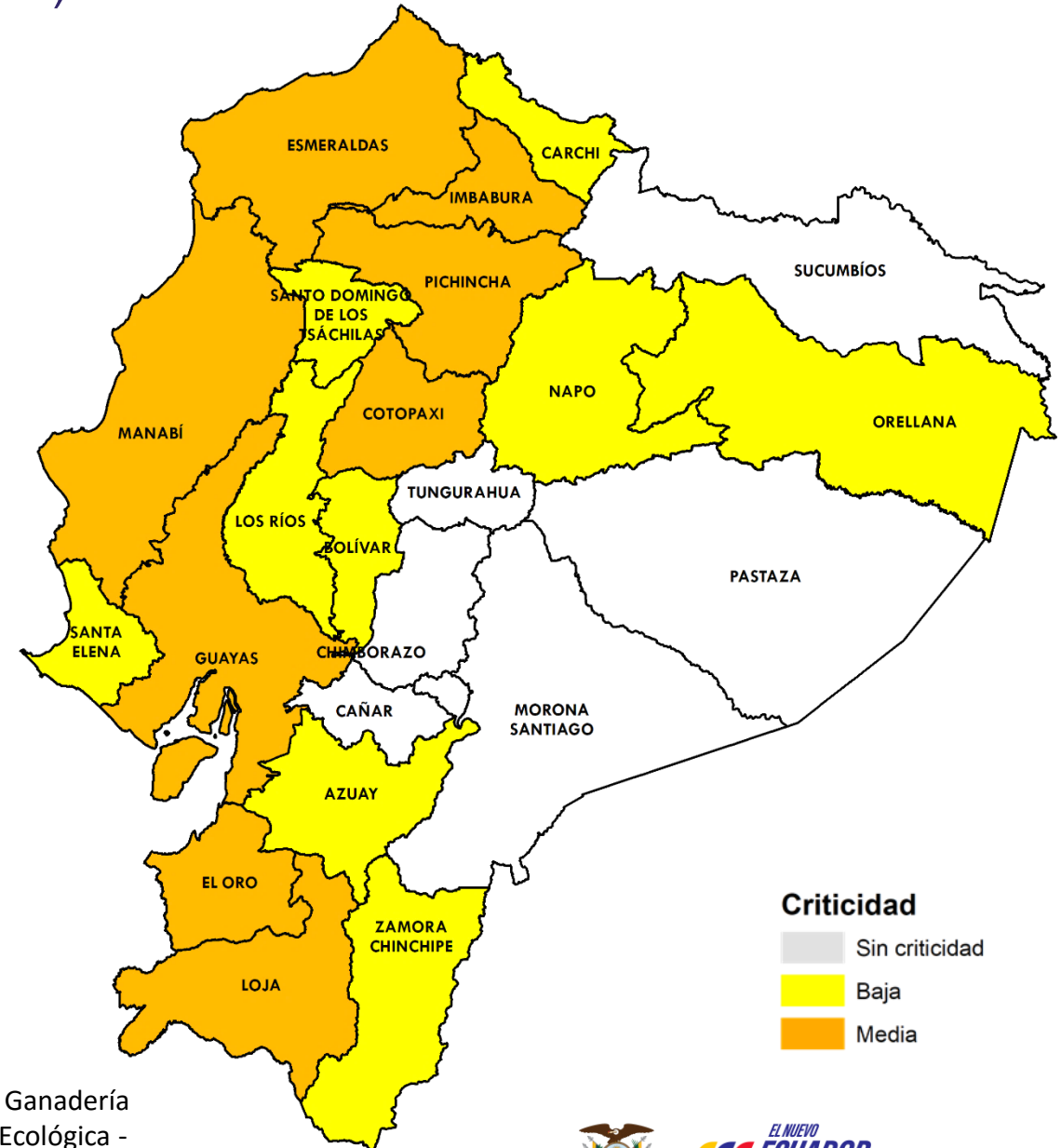
9

Baja

- AZUAY
- BOLÍVAR
- CARCHI
- LOS RÍOS
- NAPO
- ORELLANA
- SANTA ELENA
- SANTO DOMINGO DE LOS TSACHILAS
- ZAMORA CHINCHIPE

17

PROVINCIAS
CON AFECTACIONES



Criticidad
 Sin criticidad
 Baja
 Media

Fuente: Subsecretaría de Agua Potable, Saneamiento, Riego y Drenaje ; Ministerio de Agricultura y Ganadería

Elaboración: MAATE- Dirección de Educación e Información Ambiental e Hídrica para la Transición Ecológica -

Dirección de Comunicación Social



Ministerio del Ambiente, Agua y Transición Ecológica



Evento

Provincias afectadas



**GADM
con problemas
abastecimiento
Agua**

0 Corte de energía
17 Otros problemas
5 Inundaciones
10 Deslaves

Sierra: Cotopaxi, Imbabura y Loja.
Costa: El Oro, Esmeraldas, Guayas y Manabí.
Amazonía: Orellana.



**Provincias
afectadas
Sector Agrícola**

15 más afectadas

Sierra: Azuay, Bolívar, Carchi, Cotopaxi, Imbabura, Loja y Pichincha.
Costa: El Oro, Esmeraldas, Guayas, Los Ríos, Manabí y Santa Elena.
Amazonía: Napo y Zamora Chinchipe.



De las **17** provincias con algún grado de afectación, **Guayas, Loja, Los Ríos, Manabí y Pichincha** presentan **2** de las **2** variables analizadas.





EL NUEVO
ECUADOR
RESUELVE

**Ministerio del Ambiente, Agua
y Transición Ecológica**