

Comité de Operaciones de Emergencia

(Críticidad en Agua Potable, Inundaciones, Deslizamientos de tierra y
Desbordamiento de ríos)

Reporte 181

Miércoles, 26 de marzo de 2025



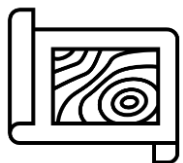
EL NUEVO
ECUADOR
RESUELVE

Ministerio del Ambiente, Agua
y Transición Ecológica



República
del Ecuador

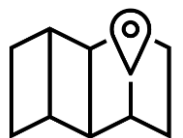
Gobiernos Autónomos Descentralizados Municipales (**GADM**) con problemas en el abastecimiento de agua a la población.



23 GADM
(10%)

PRESENTAN PROBLEMAS DE ABASTECIMIENTO DE AGUA.

- CORTES DE ELECTRICIDAD (CE)
- INUNDACIONES (I)
- DESLAVES (D)
- OTROS (O)



198 GADM
(90%)

NO PRESENTAN PROBLEMAS DE ABASTECIMIENTO DE AGUA.

Fuente: Subsecretaría de Agua Potable, Saneamiento, Riego y Drenaje – SAPSRD
(Corte de la información: 24 de marzo de 2025 / 14h00)



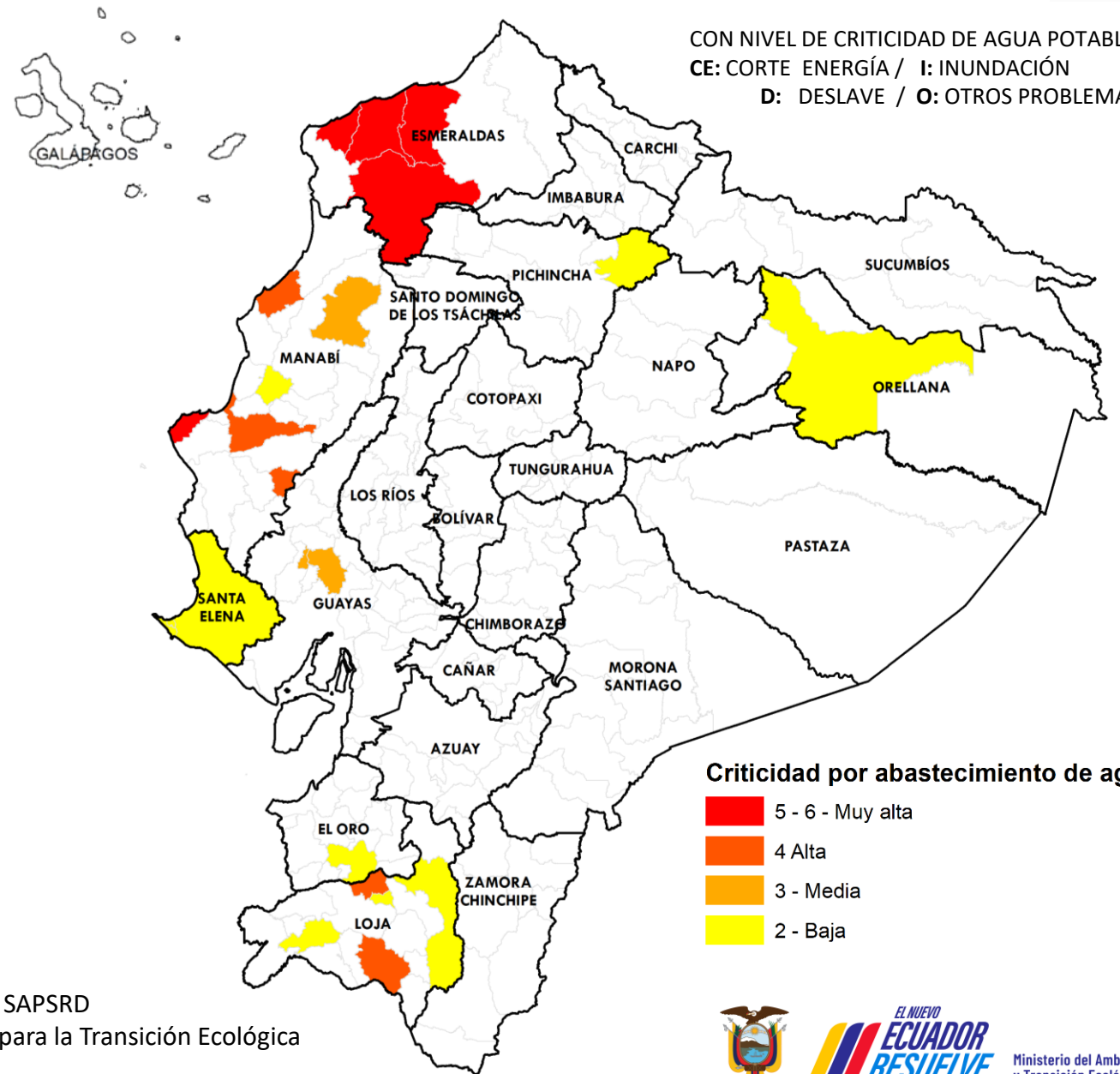
EL NUEVO
ECUADOR
RESUELVE

Ministerio del Ambiente, Agua
y Transición Ecológica

Reporte de los 23 GADM con desabastecimiento de agua potable



NÚMERO	CATEGORÍA	CANTÓN	CE	I	D	O
5	Muy Alta	<ul style="list-style-type: none"> • ATACAMES • ESMERALDAS • MANTA • QUININDÉ • RÍO VERDE 		●		●●●●
5	Alta	<ul style="list-style-type: none"> • CALVAS • CHAHUARPAMBA • JAMA • OLMEDO • PORTOVIEJO 		●	●●●	●●●●
3	Media	<ul style="list-style-type: none"> • DAULE • FLAVIO ALFARO • LOMAS DE SARG. 			●	●●●
10	Baja	<ul style="list-style-type: none"> • CAYAMBE • CELICA • LA LIBERTAD • LOJA • OLMEDO • ORELLANA • PIÑAS • SALINAS • SANTA ELENA • TOSAGUA 		●●●●●	●●●●●	●●●●●
23	GADM					
				7	9	15



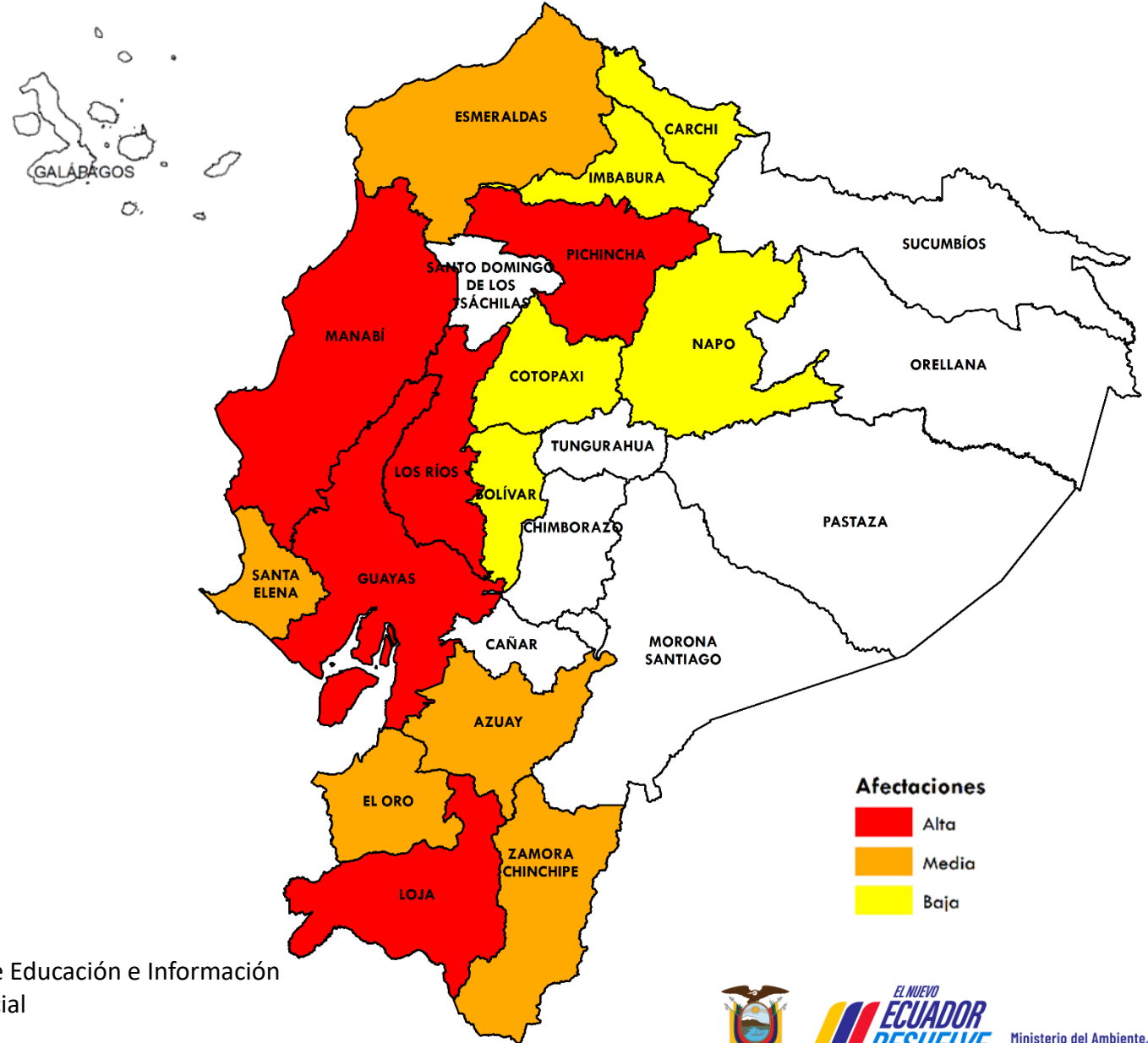
Fuente: MAATE - Subsecretaría de Agua Potable, Saneamiento, Riego y Drenaje – SAPSRD

Elaboración: MAATE - Dirección de Educación e Información Ambiental e Hídrica para la Transición Ecológica
 - Dirección de Comunicación Social

Afectaciones Agrícolas por provincia del 01 de enero al 24 de marzo de 2025 (Inundaciones + Deslizamientos de tierra + Desbordamientos de ríos)



NÚMERO	CATEGORÍA	PROVINCIA	HECTÁREAS AFECTADAS
5	Alta	<ul style="list-style-type: none"> • MANABÍ • LOS RÍOS • GUAYAS • LOJA • PICHINCHA 	21.279,33
5	Media	<ul style="list-style-type: none"> • ESMERALDAS • EL ORO • AZUAY • ZAMORA CHINCHIPE • SANTA ELENA 	1199,46
5	Baja	<ul style="list-style-type: none"> • COTOPAXI • IMBABURA • BOLÍVAR • CARCHI • NAPO 	40,97
15	PROVINCIAS CON AFECTACIONES		



Afectaciones

- Alta
- Media
- Baja

Fuente: Ministerio de Agricultura y Ganadería

Elaboración: Ministerio del Ambiente, Agua y Transición Ecológica - Dirección de Educación e Información Ambiental e Hídrica para la Transición Ecológica - Dirección de Comunicación Social



Criticidad por provincia por Inundaciones, Deslizamiento de tierras o Desbordamiento de ríos (Desabastecimiento de agua + Afectaciones agrícolas)



NÚMERO CATEGORÍA PROVINCIA

7

Media

- EL ORO
- ESMERALDAS
- GUAYAS
- LOJA
- MANABÍ
- PICHINCHA
- SANTA ELENA

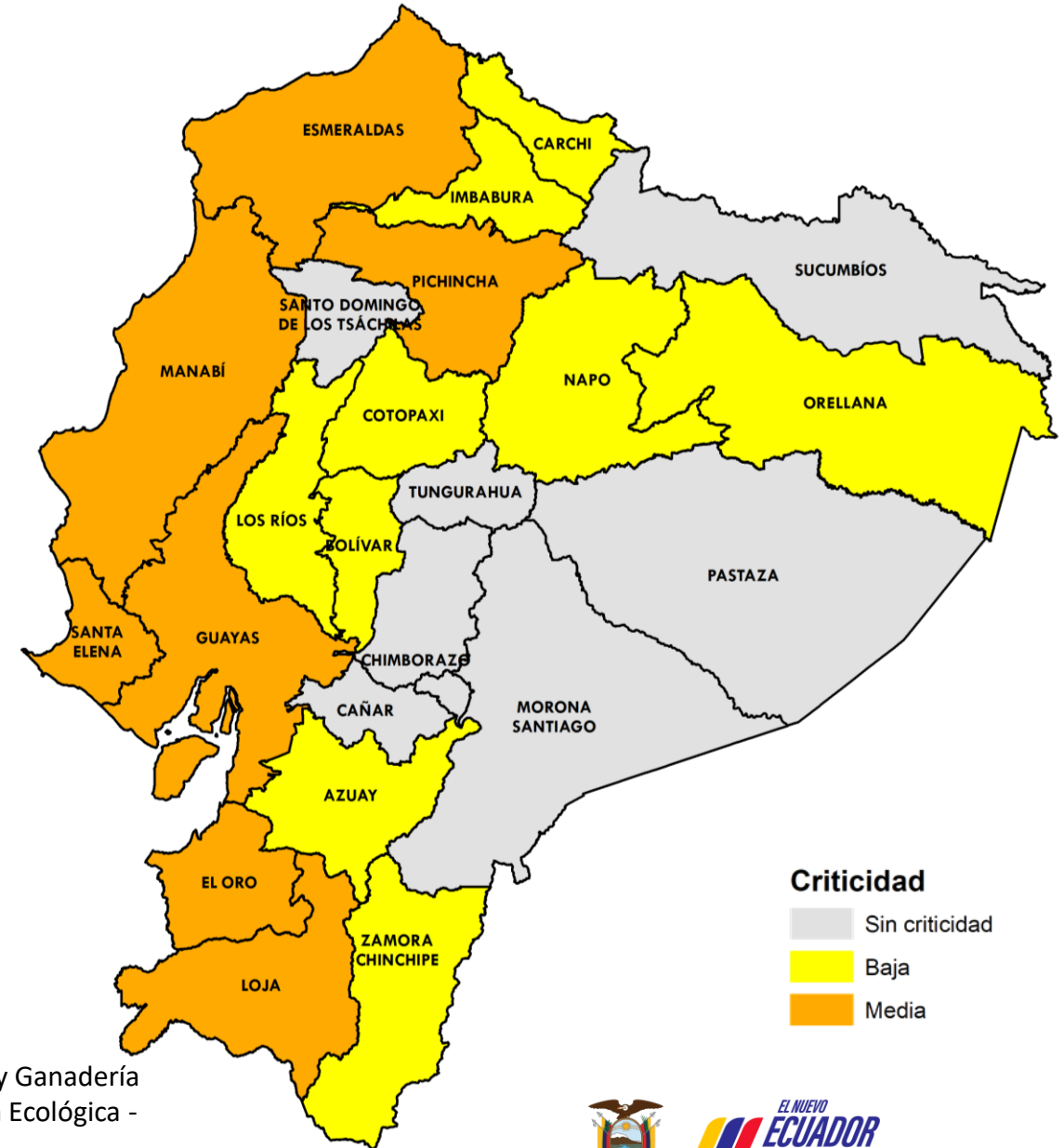
9

Baja

- AZUAY
- BOLÍVAR
- CARCHI
- COTOPAXI
- IMBABURA
- LOS RÍOS
- NAPO
- ORELLANA
- ZAMORA CHINCHIPE

16

PROVINCIAS
CON AFECTACIONES



Fuente: Subsecretaría de Agua Potable, Saneamiento, Riego y Drenaje ; Ministerio de Agricultura y Ganadería

Elaboración: MAATE- Dirección de Educación e Información Ambiental e Hídrica para la Transición Ecológica -

Dirección de Comunicación Social





Evento

Provincias afectadas



**GADM
con problemas
abastecimiento
Agua**

0 Corte de energía
15 Otros problemas
7 Inundaciones
9 Deslaves

Sierra: Loja y Pichincha.
Costa: El Oro, Esmeraldas, Guayas, Manabí y Santa Elena.
Amazonía: Orellana.



**Provincias
afectadas
Sector Agrícola**

15 más afectadas

Sierra: Azuay, Bolívar, Carchi, Cotopaxi, Imbabura, Loja y Pichincha.
Costa: El Oro, Esmeraldas, Guayas, Los Ríos, Manabí y Santa Elena.
Amazonía: Napo y Zamora Chinchipe.



De las **16** provincias con algún grado de afectación, **Guayas, El Oro, Santa Elena, Esmeraldas, Loja, Manabí y Pichincha** presentan **2** de las **2** variables analizadas.





EL NUEVO
ECUADOR
RESUELVE

**Ministerio del Ambiente, Agua
y Transición Ecológica**