

Comité de Operaciones de Emergencia

(Reporte para la Mesa Técnica de Trabajo 1 (MTT1) – Agua Segura,
Saneamiento y Gestión de Residuos)

Reporte 028

Domingo, 23 de marzo de 2025



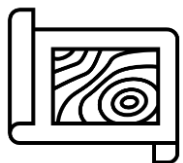
EL NUEVO
ECUADOR
RESUELVE

Ministerio del Ambiente, Agua
y Transición Ecológica



República
del Ecuador

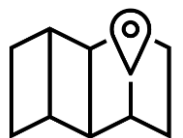
Gobiernos Autónomos Descentralizados Municipales (**GADM**) con problemas en el abastecimiento de agua a la población.



21 GADM
(10%)

PRESENTAN PROBLEMAS DE ABASTECIMIENTO DE AGUA.

- CORTES DE ELECTRICIDAD (CE)
- INUNDACIONES (I)
- DESLAVES (D)
- OTROS (O)



200 GADM
(90%)

NO PRESENTAN PROBLEMAS DE ABASTECIMIENTO DE AGUA.

Fuente: Subsecretaría de Agua Potable, Saneamiento, Riego y Drenaje – SAPSRD
(Corte de la información: 20 de marzo de 2025 / 22h00)



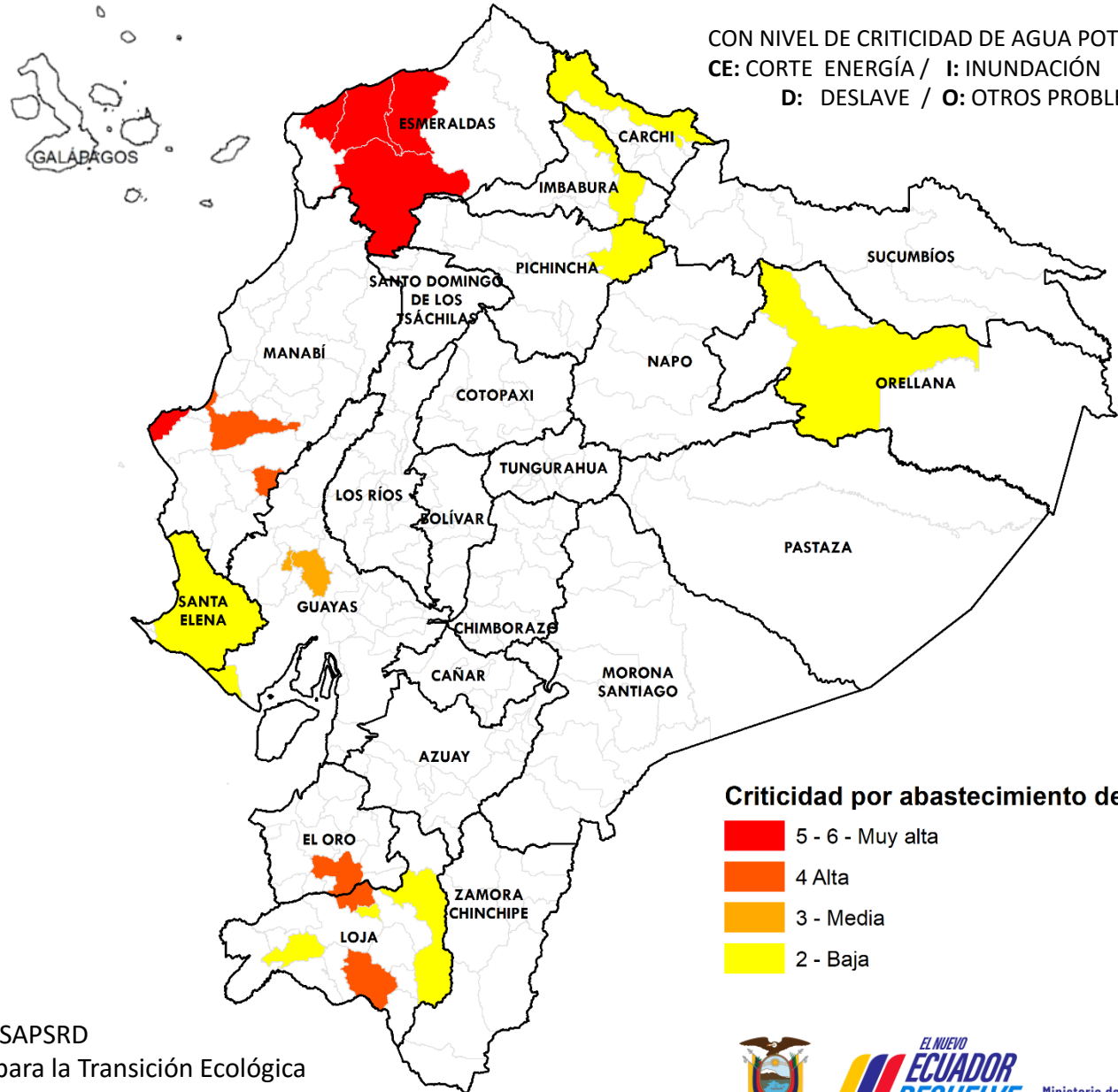
EL NUEVO
ECUADOR
RESUELVE

Ministerio del Ambiente, Agua
y Transición Ecológica

Reporte de los 21 GADM con desabastecimiento de agua potable



NÚMERO	CATEGORÍA	CANTÓN	CE	I	D	O
5	Muy Alta	<ul style="list-style-type: none"> • ATACAMES • ESMERALDAS • MANTA • QUININDÉ • RÍO VERDE 		●		●●●●
5	Alta	<ul style="list-style-type: none"> • CALVAS • CHAHUARPAMBA • OLMEDO • PIÑAS • PORTOVIEJO 		●	●●●	●●●●●
2	Media	<ul style="list-style-type: none"> • DAULE • LOMAS DE SARGENTILLO 		●	●	●
9	Baja	<ul style="list-style-type: none"> • CAYAMBE • CELICA • IBARRA • LOJA • OLMEDO • ORELLANA • PLAYAS • SANTA ELENA • TULCAN 	●	●●●●	●●●●	●●●●●
21	GADM		1	8	8	17

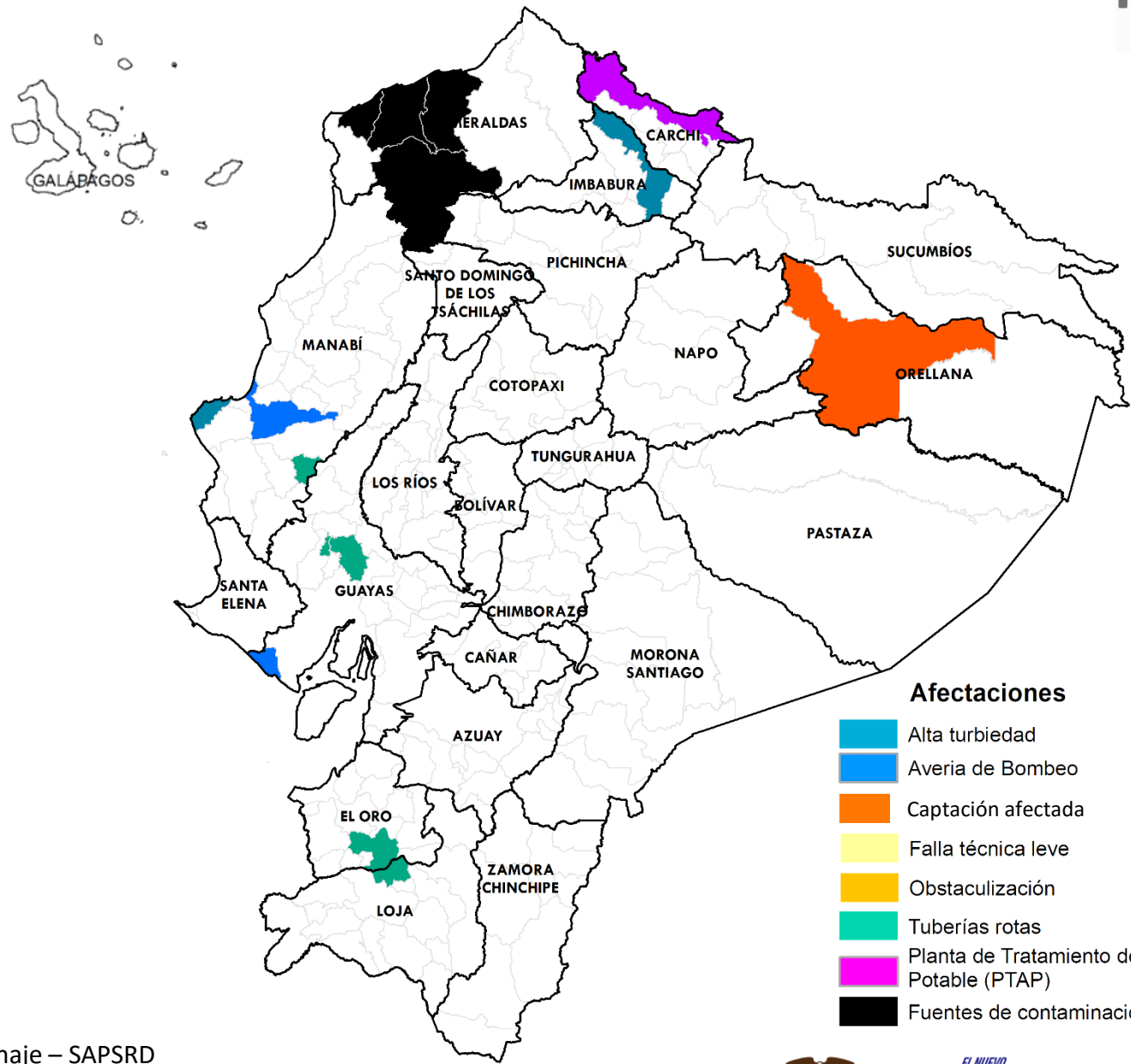


Fuente: MAATE - Subsecretaría de Agua Potable, Saneamiento, Riego y Drenaje – SAPSRD
 Elaboración: MAATE - Dirección de Educación e Información Ambiental e Hídrica para la Transición Ecológica
 - Dirección de Comunicación Social

Criticidad por abastecimiento de agua

- 5 - 6 - Muy alta
- 4 - Alta
- 3 - Media
- 2 - Baja

Reporte de los 15 GADM con AFECTACIONES TÉCNICAS para el abastecimiento de agua potable



CANTÓN	AT	AB	CA	FT	O	TR	PTAP	FC
• ATACAMES								●
• ESMERALDAS	●							●
• MANTA								●
• QUININDÉ								●
• RÍO VERDE								●
• CHAGUARPAMBA						●		
• OLMEDO						●		
• PIÑAS						●		
• PORTOVIEJO		●				●		
• DAULE						●		
• LOMAS DE SARG.						●		
• IBARRA	●							
• ORELLANA			●					
• PLAYAS		●						
• TULCÁN							●	
	2	2	1			5	1	4

15 GADM

- Afectaciones**
- Alta turbiedad
 - Avería de Bombeo
 - Captación afectada
 - Falla técnica leve
 - Obstaculización
 - Tuberías rotas
 - Planta de Tratamiento de Agua Potable (PTAP)
 - Fuentes de contaminación

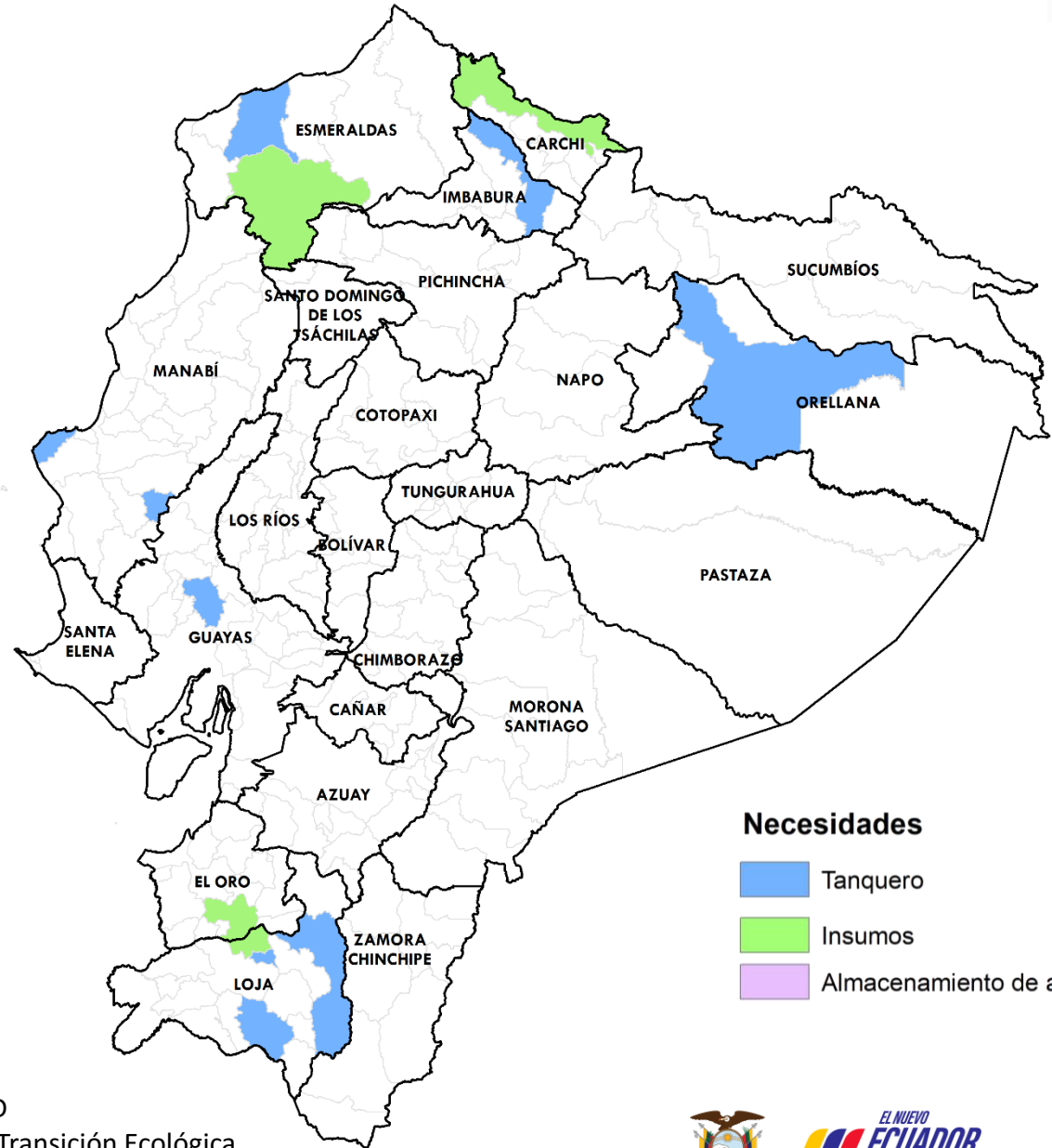
Fuente: MAATE - Subsecretaría de Agua Potable, Saneamiento, Riego y Drenaje – SAPSRD
Elaboración: MAATE - Dirección de Educación e Información Ambiental e Hídrica para la Transición Ecológica
 - Dirección de Comunicación Social

Reporte de los 13 GADM con NECESIDADES para el abastecimiento de agua potable



CANTÓN	T	I	A
• ESMERALDAS	20		
• MANTA	30		
• PIÑAS	2	●	
• CALVAS	10		
• DAULE	10		
• TULCÁN		●	
• CHAGUARPAMBA		●	
• QUININDÉ	6	●	●
• LOJA	5		
• ORELLANA	1		
• OLMEDO	2		
• IBARRA	1		
• CELICA		●	
	96		

13
GADM





EL NUEVO
ECUADOR
RESUELVE

**Ministerio del Ambiente, Agua
y Transición Ecológica**