



# Comité de Operaciones de Emergencia

(Críticidad en Agua Potable, Inundaciones, Deslizamientos de tierra y  
Desbordamiento de ríos)

Reporte 173

Martes, 18 de marzo de 2025



*EL NUEVO*  
**ECUADOR**  
**RESUELVE**

Ministerio del Ambiente, Agua  
y Transición Ecológica



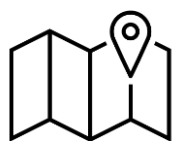
República  
del Ecuador

# Gobiernos Autónomos Descentralizados Municipales (**GADM**) con problemas en el abastecimiento de agua a la población.



**15 GADM**  
(7%)

PRESENTAN PROBLEMAS DE ABASTECIMIENTO DE AGUA.



**206 GADM**  
(93%)

NO PRESENTAN PROBLEMAS DE ABASTECIMIENTO DE AGUA.

**Fuente:** Subsecretaría de Agua Potable, Saneamiento, Riego y Drenaje – SAPSRD  
(Corte de la información: 17 de marzo de 2025 / 09h00)



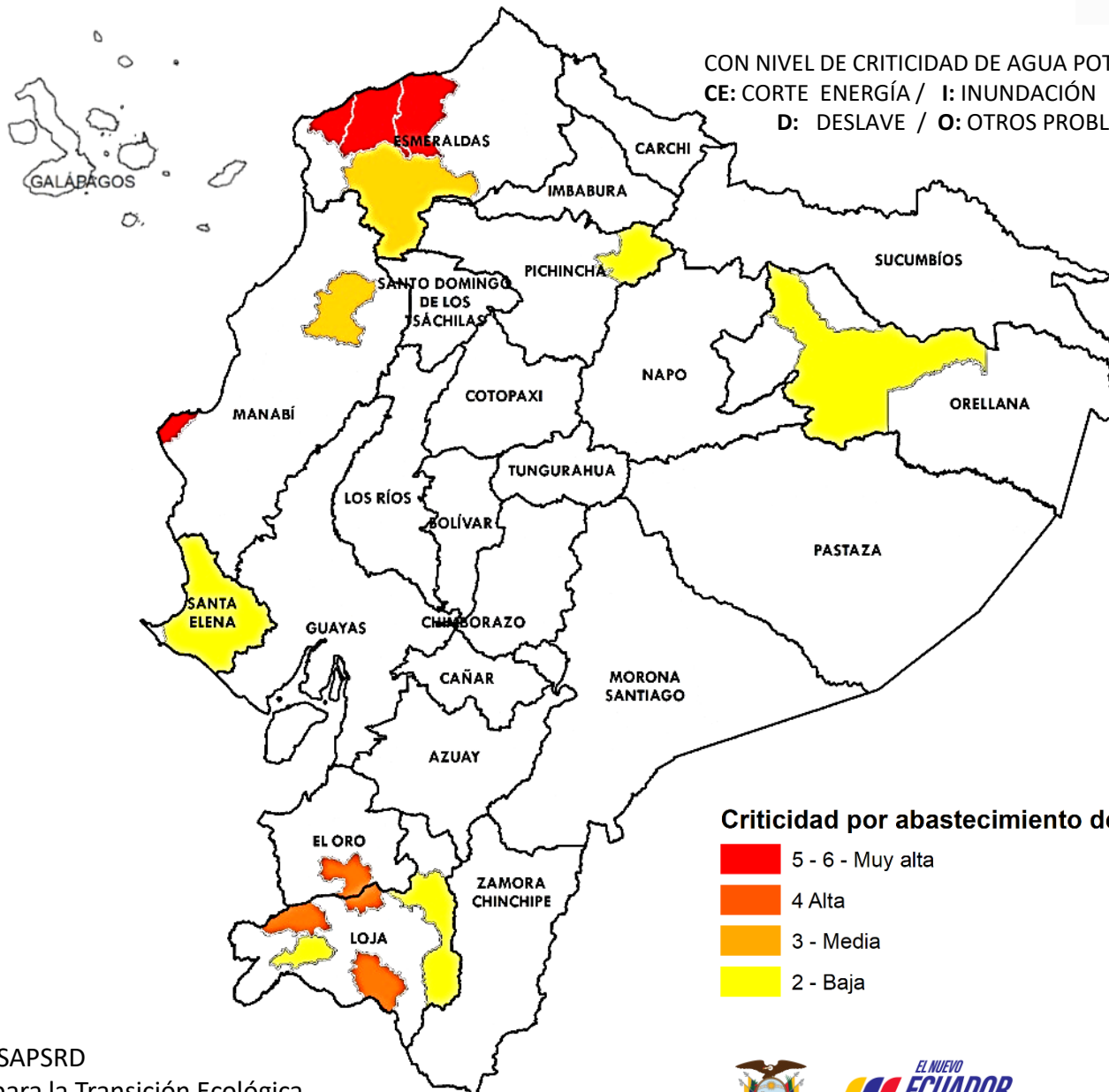
EL NUEVO  
**ECUADOR**  
**RESUELVE**

Ministerio del Ambiente, Agua  
y Transición Ecológica

# Reporte de los 15 GADM con desabastecimiento de agua potable



NÚMERO	CATEGORÍA	CANTÓN	CE	I	D	O
4	Muy Alta	<ul style="list-style-type: none"> <li>• ATACAMES</li> <li>• ESMERALDAS</li> <li>• MANTA</li> <li>• RÍO VERDE</li> </ul>		●		●●●
4	Alta	<ul style="list-style-type: none"> <li>• CALVAS</li> <li>• CHAHUARPAMBA</li> <li>• PIÑAS</li> <li>• PUYANGO</li> </ul>	●		●●●	●
2	Media	<ul style="list-style-type: none"> <li>• FLAVIO ALFARO</li> <li>• QUINIDÉ</li> </ul>			●	●●
5	Baja	<ul style="list-style-type: none"> <li>• CAYAMBE</li> <li>• CELICA</li> <li>• LOJA</li> <li>• ORELLANA</li> <li>• SANTA ELENA</li> </ul>	●		●●	●
15	GADM		4	7	8	



CON NIVEL DE CRITICIDAD DE AGUA POTABLE:  
 CE: CORTE ENERGÍA / I: INUNDACIÓN  
 D: DESLAVE / O: OTROS PROBLEMAS

**Criticidad por abastecimiento de agua**

- 5 - 6 - Muy alta
- 4 Alta
- 3 - Media
- 2 - Baja

Fuente: MAATE - Subsecretaría de Agua Potable, Saneamiento, Riego y Drenaje – SAPSRD

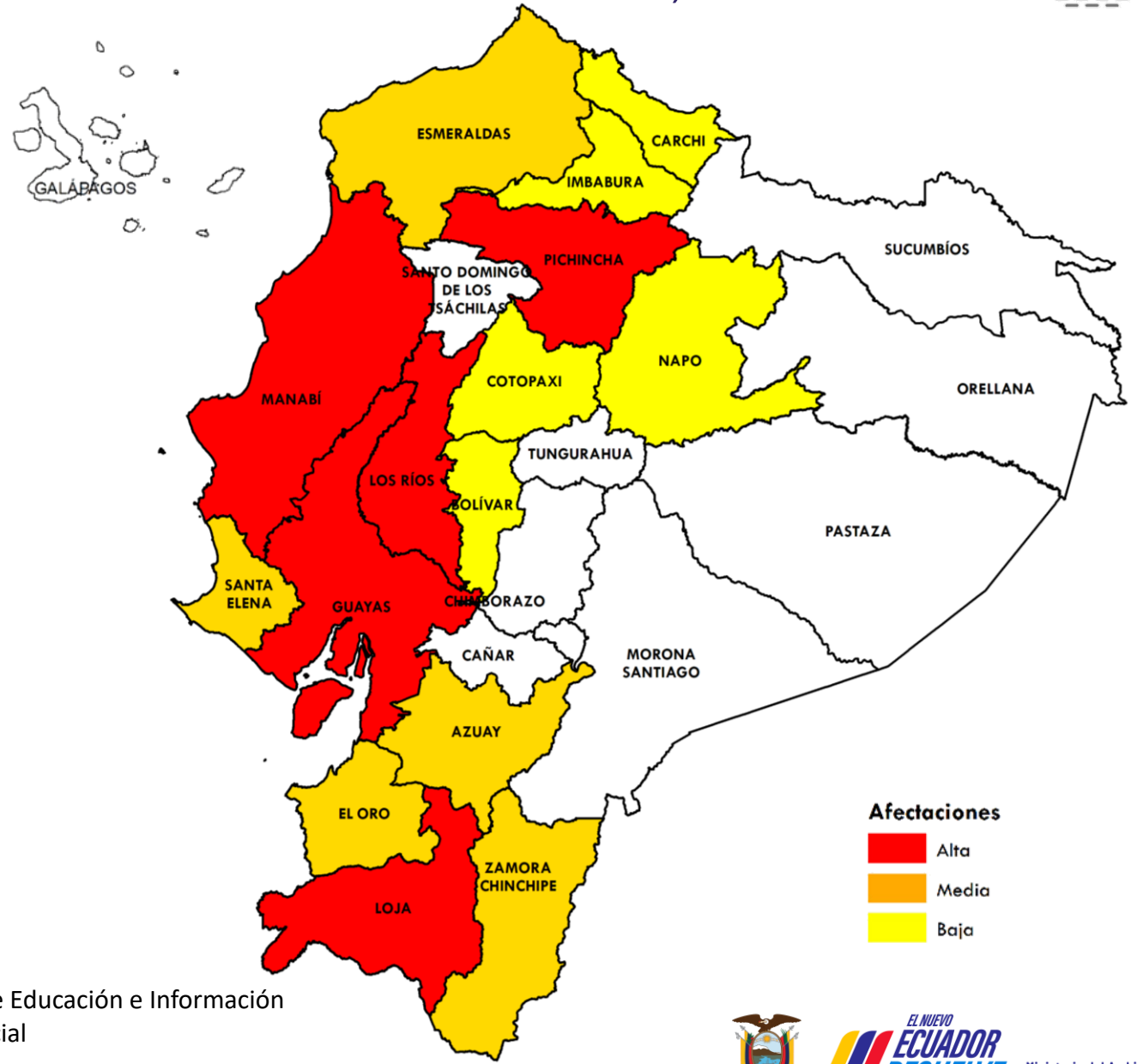
Elaboración: MAATE - Dirección de Educación e Información Ambiental e Hídrica para la Transición Ecológica  
 - Dirección de Comunicación Social



EL NUEVO  
**ECUADOR  
 RESUELVE**

Ministerio del Ambiente, Agua y Transición Ecológica

# Afectaciones Agrícolas por provincia del 01 de enero al 17 de marzo de 2025 (Inundaciones + Deslizamientos de tierra + Desbordamientos de ríos)



NÚMERO	CATEGORÍA	PROVINCIA	HECTÁREAS AFECTADAS
5	Alta	<ul style="list-style-type: none"> <li>• MANABÍ</li> <li>• LOS RÍOS</li> <li>• GUAYAS</li> <li>• LOJA</li> <li>• PICHINCHA</li> </ul>	14.838,63
5	Media	<ul style="list-style-type: none"> <li>• ESMERALDAS</li> <li>• EL ORO</li> <li>• AZUAY</li> <li>• ZAMORA CHINCHIPE</li> <li>• SANTA ELENA</li> </ul>	859,10
5	Baja	<ul style="list-style-type: none"> <li>• COTOPAXI</li> <li>• IMBABURA</li> <li>• BOLÍVAR</li> <li>• CARCHI</li> <li>• NAPO</li> </ul>	40,22
15	PROVINCIAS CON AFECTACIONES		

**Fuente:** Ministerio de Agricultura y Ganadería

**Elaboración:** Ministerio del Ambiente, Agua y Transición Ecológica - Dirección de Educación e Información Ambiental e Hídrica para la Transición Ecológica - Dirección de Comunicación Social



# Criticidad por provincia por Inundaciones, Deslizamiento de tierras o Desbordamiento de ríos (Desabastecimiento de agua + Afectaciones agrícolas)



NÚMERO CATEGORÍA PROVINCIA

6

Media

- EL ORO
- ESMERALDAS
- LOJA
- MANABÍ
- PICHINCHA
- SANTA ELENA

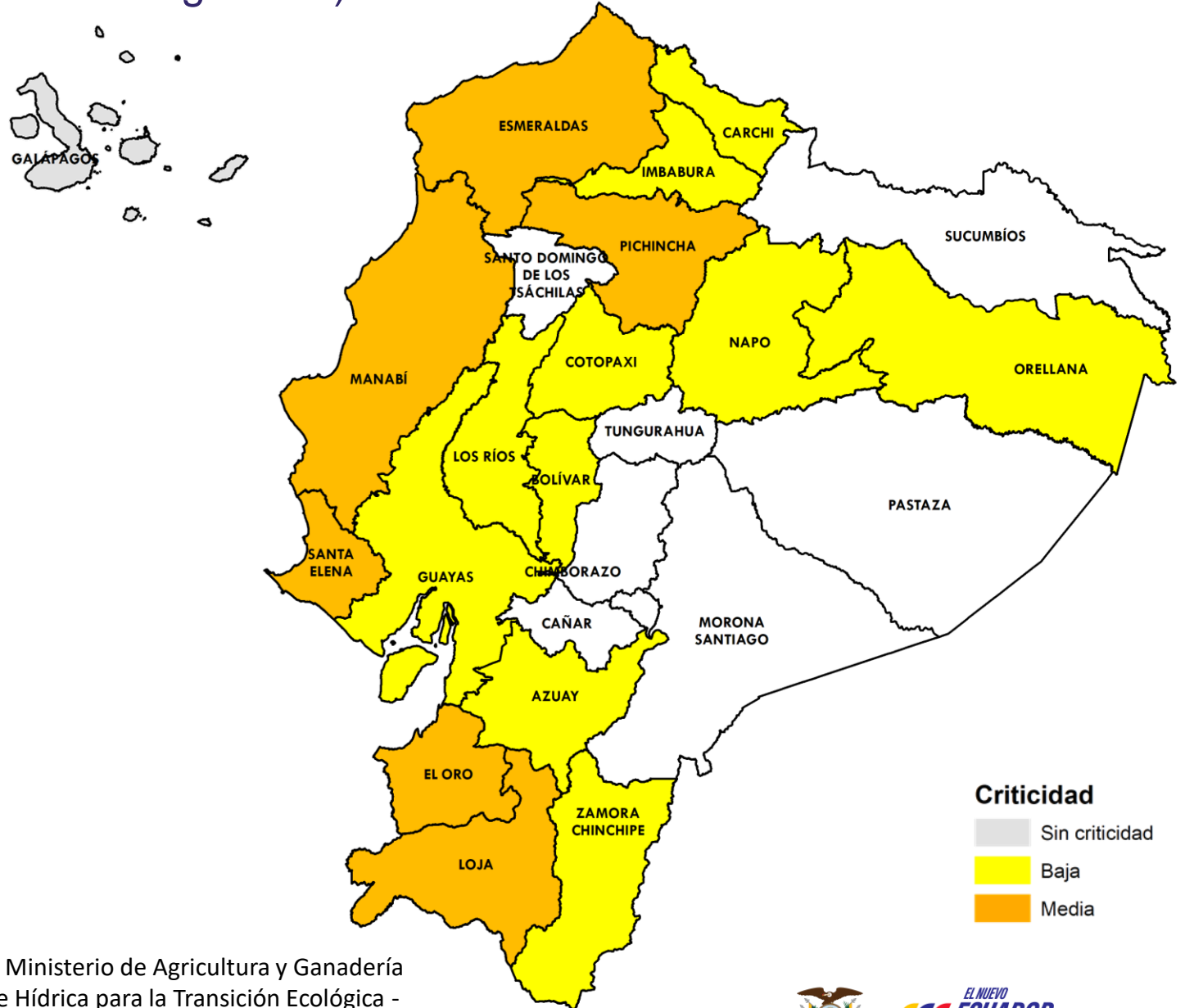
10

Baja

- AZUAY
- BOLÍVAR
- CARCHI
- COTOPAXI
- GUAYAS
- IMBABURA
- LOS RÍOS
- NAPO
- ORELLANA
- ZAMORA CHINCHIPE

16

PROVINCIAS CON AFECTACIONES



**Criticidad**  
 Sin criticidad  
 Baja  
 Media

**Fuente:** Subsecretaría de Agua Potable, Saneamiento, Riego y Drenaje ; Ministerio de Agricultura y Ganadería  
**Elaboración:** MAATE- Dirección de Educación e Información Ambiental e Hídrica para la Transición Ecológica - Dirección de Comunicación Social



## Evento

## Provincias afectadas



**GADM  
con problemas  
abastecimiento  
Agua**

**0** Corte de energía  
**8** Otros problemas  
**4** Inundaciones  
**7** Deslaves

**Sierra:** Loja y Pichincha.  
**Costa:** El Oro, Esmeraldas, Manabí y Santa Elena.  
**Amazonía:** Orellana.



**Provincias  
afectadas  
Sector Agrícola**

**15** más afectadas

**Sierra:** Azuay, Bolívar, Carchi, Cotopaxi, Imbabura, Loja y Pichincha.  
**Costa:** El Oro, Esmeraldas, Guayas, Los Ríos, Manabí y Santa Elena.  
**Amazonía:** Napo y Zamora Chinchipe.



De las **16** provincias con algún grado de afectación, **El Oro, Esmeraldas, Loja, Manabí, Pichincha, y Santa Elena** presenta **2** de las **2** variables analizadas.





*EL NUEVO*  
**ECUADOR**  
**RESUELVE**

**Ministerio del Ambiente, Agua  
y Transición Ecológica**