



Comité de Operaciones de Emergencia

(Críticidad en Agua Potable, Inundaciones, Deslizamientos de tierra y
Desbordamiento de ríos)

Reporte 170

Sábado, 15 de marzo de 2025



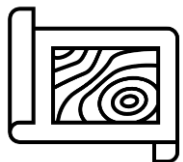
EL NUEVO
ECUADOR
RESUELVE

Ministerio del Ambiente, Agua
y Transición Ecológica



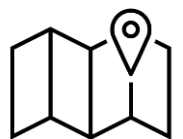
República
del Ecuador

Gobiernos Autónomos Descentralizados Municipales (**GADM**) con problemas en el abastecimiento de agua a la población.



23 GADM
(10%)

PRESENTAN PROBLEMAS DE ABASTECIMIENTO DE AGUA.



198 GADM
(90%)

NO PRESENTAN PROBLEMAS DE ABASTECIMIENTO DE AGUA.

Fuente: Subsecretaría de Agua Potable, Saneamiento, Riego y Drenaje – SAPSRD
(Corte de la información: 15 de marzo de 2025 / 09h53)



EL NUEVO
ECUADOR
RESUELVE

Ministerio del Ambiente, Agua
y Transición Ecológica

Reporte de los 4 GADM con desabastecimiento de agua potable por ENERGÍA ELÉCTRICA



NÚMERO CATEGORÍA CANTÓN

1

Muy Alta

• SUCRE

1

Media

• IBARRA

2

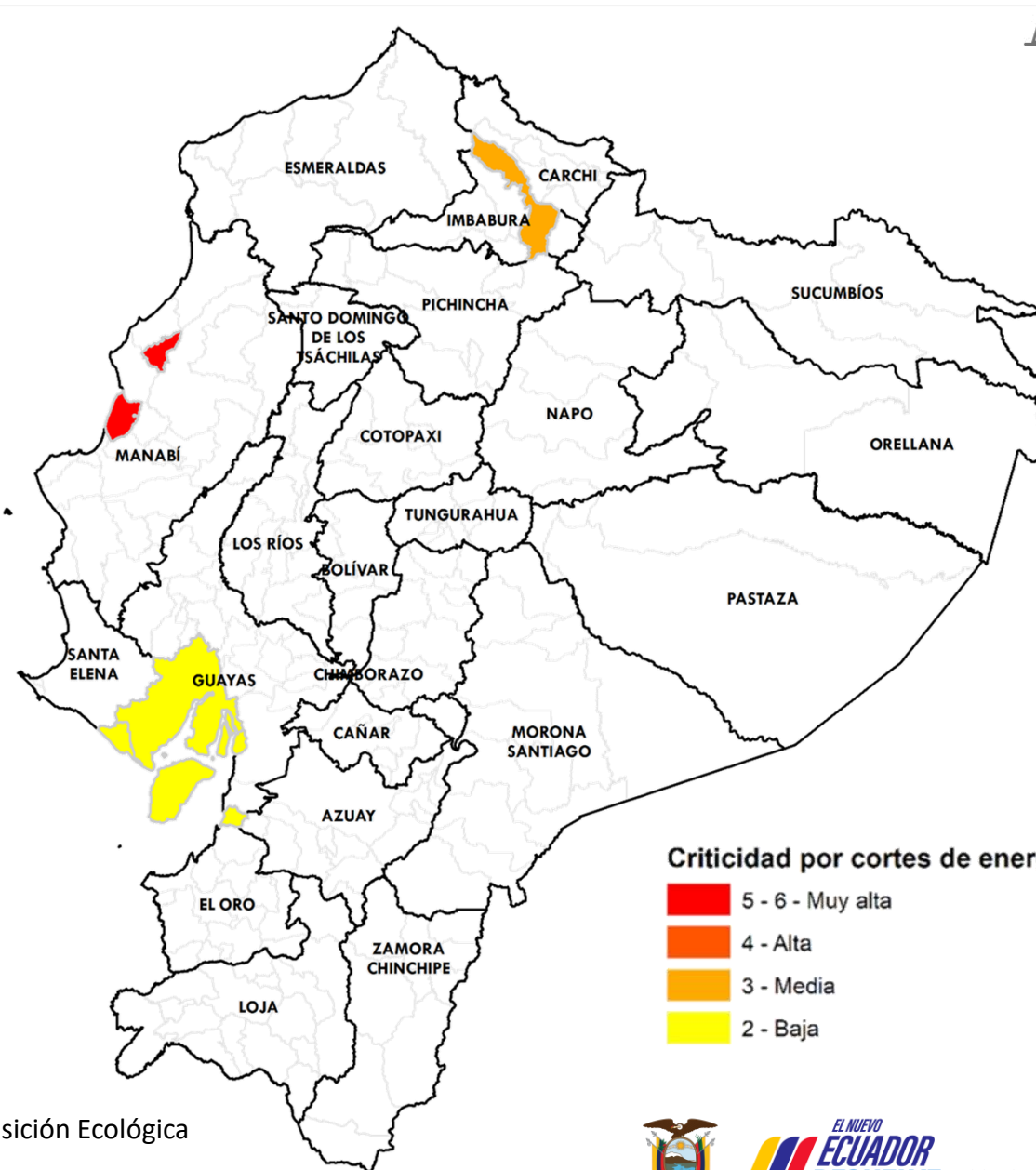
Baja

• GUAYAQUIL
• PLAYAS

4

GADM

CON DESABASTECIMIENTO DE AGUA POTABLE POR ENERGÍA ELÉCTRICA REPORTADOS



Criticidad por cortes de energía



Fuente: MAATE - Subsecretaría de Agua Potable, Saneamiento, Riego y Drenaje – SAPSRD

Elaboración: MAATE - Dirección de Educación e Información Ambiental e Hídrica para la Transición Ecológica

- Dirección de Comunicación Social



EL NUEVO
ECUADOR
RESUELVE

Ministerio del Ambiente, Agua y Transición Ecológica

Reporte de los 17 GADM con desabastecimiento de agua potable por OTROS PROBLEMAS



NÚMERO

CATEGORÍA

CANTÓN

6

Muy Alta

- SUCRE
- MANTA
- ESMERALDAS
- QUININDÉ
- ATACAMES
- RIO VERDE

4

Alta

- PIÑAS
- CHAGUARPAMBA
- JAMA
- OLMEDO

2

Media

- IBARRA
- FLAVIO ALFARO

5

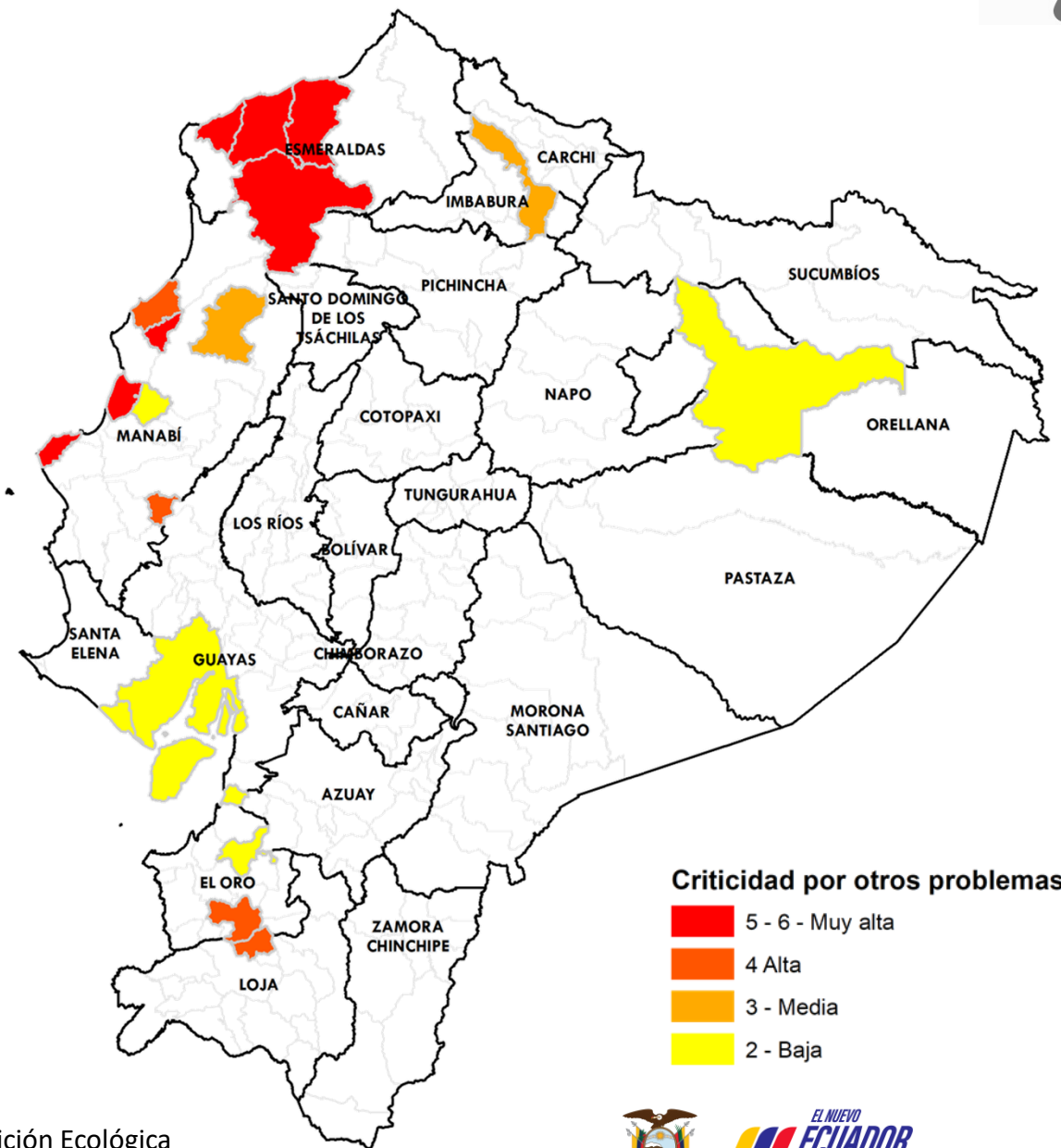
Baja

- PASAJE
- GUAYAQUIL
- PLAYAS
- TOSAGUA
- ORELLANA

17

GADM

CON NIVEL DE CRITICIDAD DE AGUA POTABLE POR OTROS PROBLEMAS REPORTADOS



Fuente: MAATE - Subsecretaría de Agua Potable, Saneamiento, Riego y Drenaje – SAPSRD

Elaboración: MAATE - Dirección de Educación e Información Ambiental e Hídrica para la Transición Ecológica

- Dirección de Comunicación Social

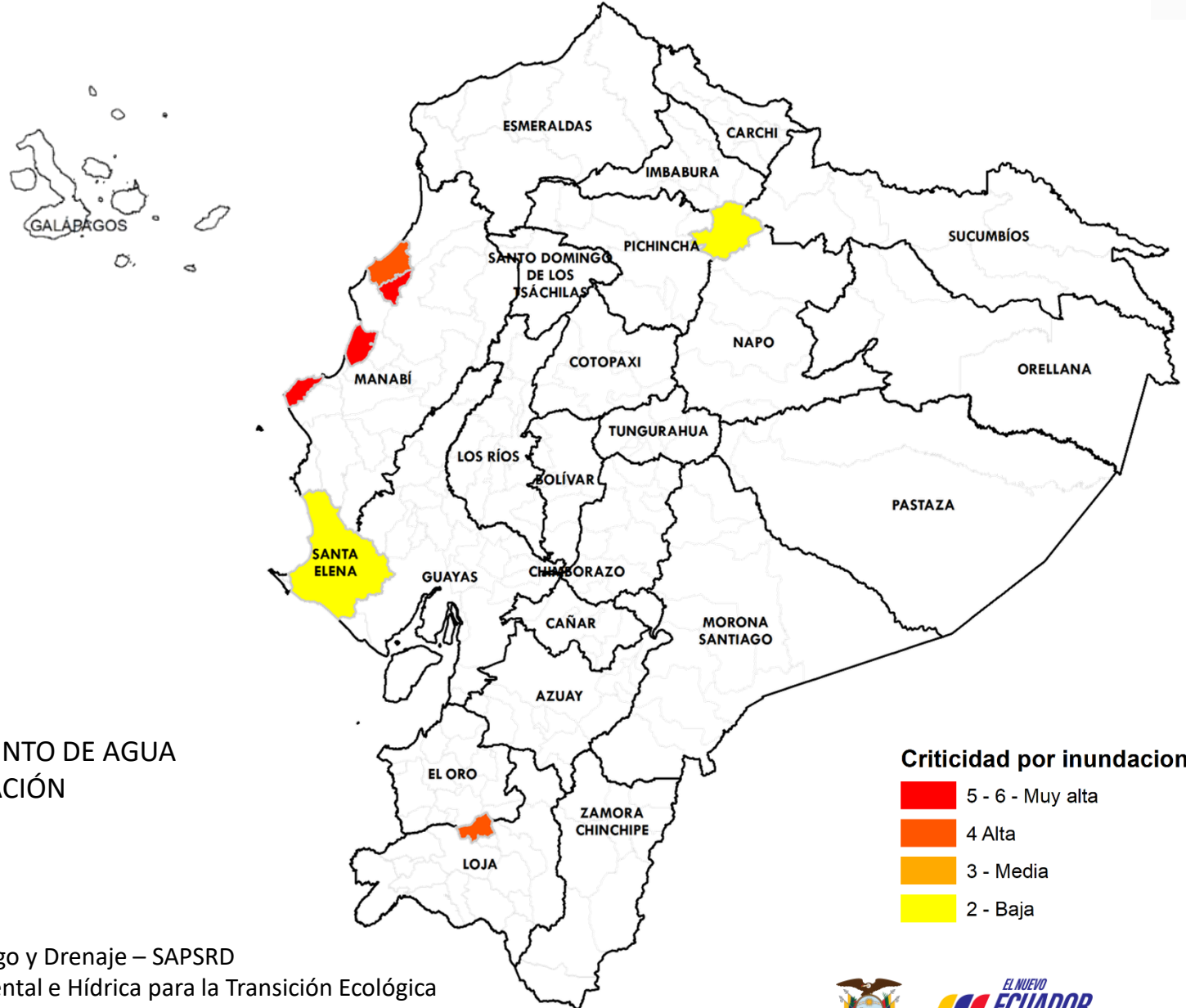


Ministerio del Ambiente, Agua y Transición Ecológica

Reporte de los 6 GADM con desabastecimiento de agua potable por INUNDACIÓN



NÚMERO	CATEGORÍA	CANTÓN
2	Muy Alta	<ul style="list-style-type: none"> SUCRE MANTA
2	Alta	<ul style="list-style-type: none"> CHAGUARPAMBA JAMA
2	Baja	<ul style="list-style-type: none"> CAYAMBE SANTA ELENA
6	GADM	CON DESABASTECIMIENTO DE AGUA POTABLE POR INUNDACIÓN REPORTADOS



Fuente: MAATE - Subsecretaria de Agua Potable, Saneamiento, Riego y Drenaje – SAPSRD
Elaboración: MAATE - Dirección de Educación e Información Ambiental e Hídrica para la Transición Ecológica
 - Dirección de Comunicación Social

Reporte de los 8 GADM con desabastecimiento de agua potable por DESLAVES



NÚMERO

CATEGORÍA

CANTÓN



4

Alta

- PIÑAS
- CALVAS
- PUYANGO
- CHAGUARPAMBA

1

Media

- FLAVIO ALFARO

3

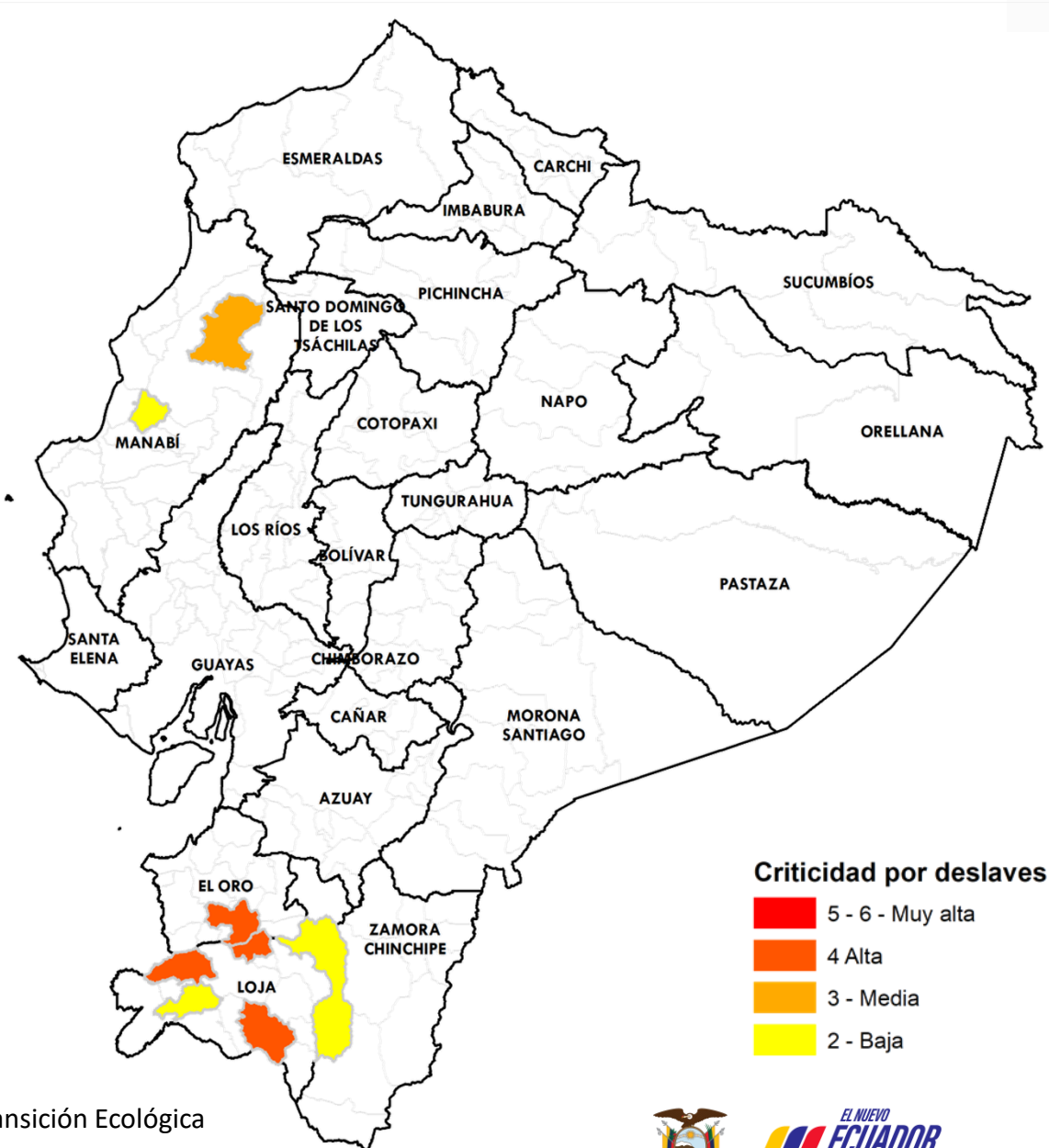
Baja

- CÉLICA
- LOJA
- TOSAGUA

8

GADM

CON NIVEL DE CRITICIDAD DE AGUA POTABLE POR DESLAVES REPORTADOS



Criticidad por deslaves

- 5 - 6 - Muy alta
- 4 Alta
- 3 - Media
- 2 - Baja

Fuente: MAATE - Subsecretaria de Agua Potable, Saneamiento, Riego y Drenaje – SAPSRD

Elaboración: MAATE - Dirección de Educación e Información Ambiental e Hídrica para la Transición Ecológica

- Dirección de Comunicación Social



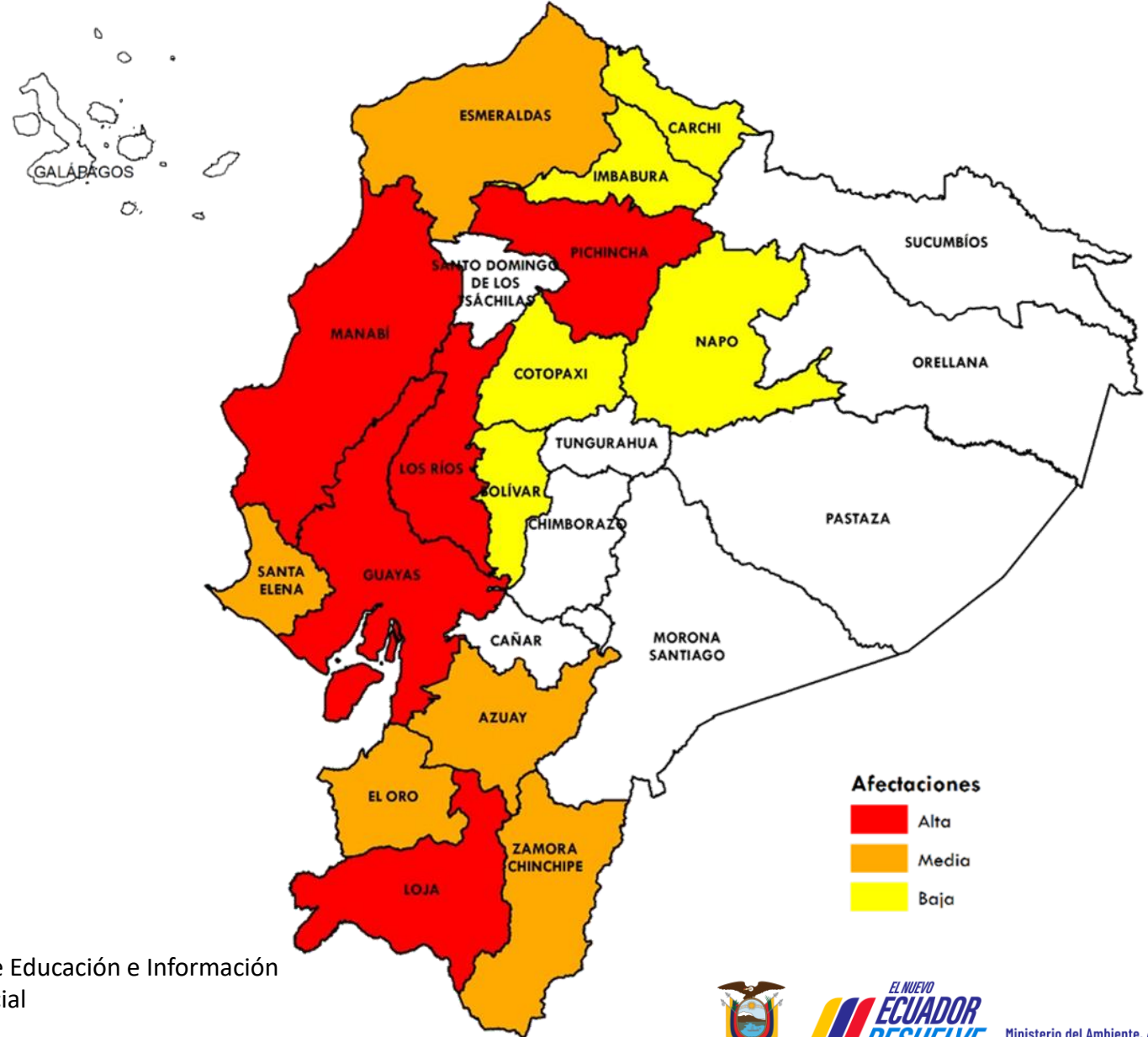
EL NUEVO
ECUADOR
RESUELVE

Ministerio del Ambiente, Agua y Transición Ecológica

Afectaciones Agrícolas por provincia del 01 de enero al 14 de marzo de 2025 (Inundaciones + Deslizamientos de tierra + Desbordamientos de ríos)



NÚMERO	CATEGORÍA	PROVINCIA	HECTÁREAS AFECTADAS
5	Alta	<ul style="list-style-type: none"> • MANABÍ • GUAYAS • LOS RÍOS • LOJA • PICHINCHA 	13.592,28
5	Media	<ul style="list-style-type: none"> • AZUAY • EL ORO • ZAMORA CHINCHIPE • ESMERALDAS • SANTA ELENA 	643,10
5	Baja	<ul style="list-style-type: none"> • COTOPAXI • IMBABURA • BOLÍVAR • CARCHI • NAPO 	40,22
15	PROVINCIAS CON AFECTACIONES		



Afectaciones

- Alta
- Media
- Baja

Fuente: Ministerio de Agricultura y Ganadería

Elaboración: Ministerio del Ambiente, Agua y Transición Ecológica - Dirección de Educación e Información Ambiental e Hídrica para la Transición Ecológica - Dirección de Comunicación Social



Criticidad por provincia por Inundaciones, Deslizamiento de tierras o Desbordamiento de ríos (Desabastecimiento de agua + Afectaciones agrícolas)



NÚMERO CATEGORÍA PROVINCIA

8

Media

- IMBABURA
- LOJA
- PICHINCHA
- GUAYAS
- MANABÍ
- EL ORO
- ESMERALDAS
- SANTA ELENA

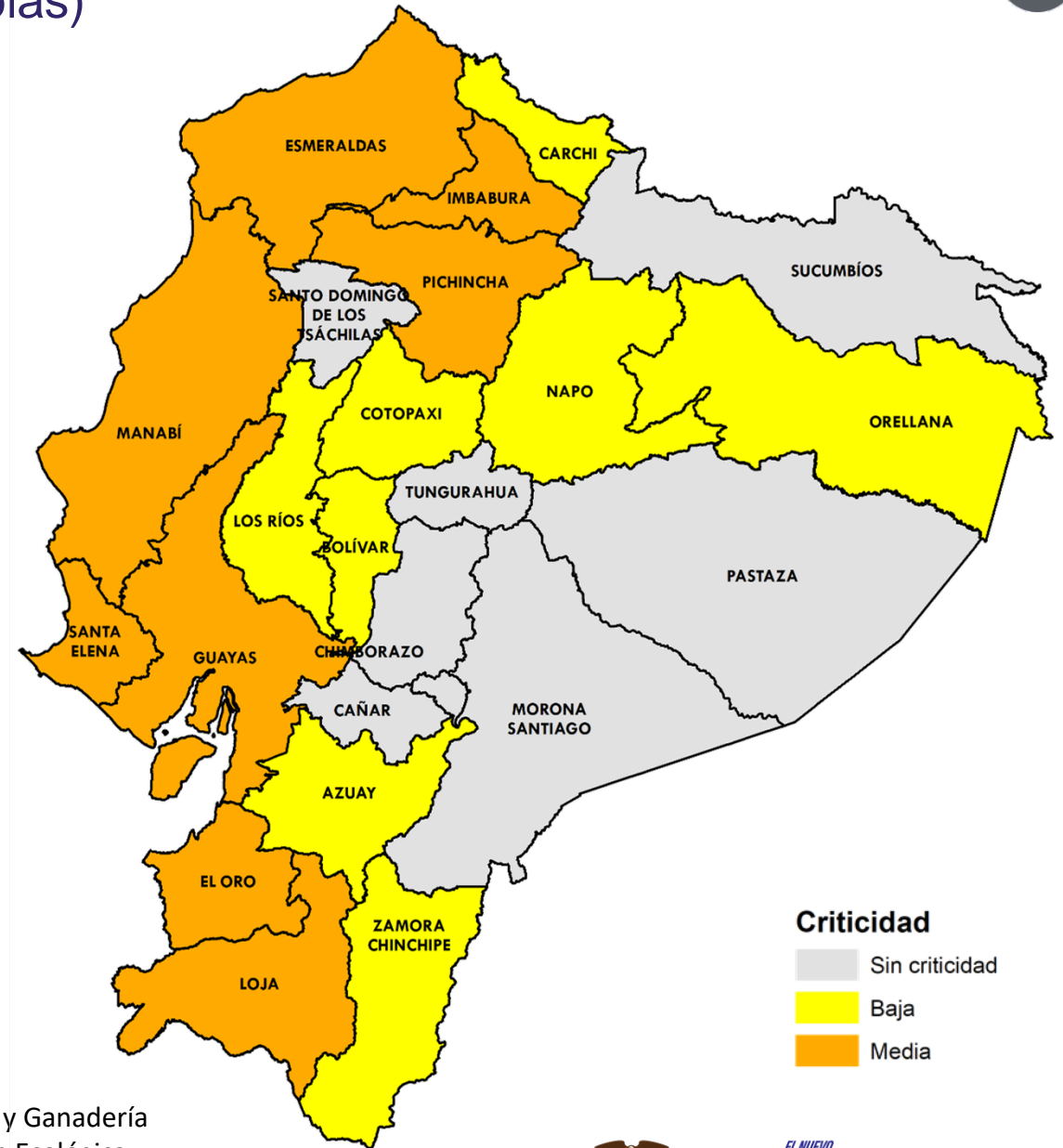
8

Baja

- CARCHI
- NAPO
- COTOPAXI
- BOLÍVAR
- AZUAY
- ZAMORA CHINCHIPE
- ORELLANA
- LOS RÍOS

16

PROVINCIAS CON AFECTACIONES



Criticidad
 Sin criticidad
 Baja
 Media

Fuente: Subsecretaría de Agua Potable, Saneamiento, Riego y Drenaje ; Ministerio de Agricultura y Ganadería

Elaboración: MAATE- Dirección de Educación e Información Ambiental e Hídrica para la Transición Ecológica -

Dirección de Comunicación Social



Ministerio del Ambiente, Agua y Transición Ecológica



Evento

Provincias afectadas



**GADM
con problemas
abastecimiento
Agua**

4 Corte de energía
17 Otros problemas
6 Inundaciones
8 Deslaves

Sierra: Pichincha, Imbabura y Loja.
Costa: Manabí, El Oro, Esmeraldas, Santa Elena y Guayas.
Amazonía: Orellana.



**Provincias
afectadas
Sector Agrícola**

15 más afectadas

Sierra: Imbabura, Cotopaxi, Loja, Carchi, Pichincha, Bolívar y Azuay
Costa: Manabí, El Oro, Guayas, Santa Elena, Esmeraldas y Los Ríos.
Amazonía: Zamora Chinchipe y Napo.



De las **16** provincias con algún grado de afectación, **Imbabura, Loja, Guayas, Manabí, El Oro, Pichincha, Esmeraldas y Santa Elena** presenta **2** de las **2** variables analizadas.





EL NUEVO
ECUADOR
RESUELVE

**Ministerio del Ambiente, Agua
y Transición Ecológica**