



Comité de Operaciones de Emergencia

(Reporte para la Mesa Técnica de Trabajo 1 (MTT1) – Agua Segura,
Saneamiento y Gestión de Residuos)

Reporte 019

Viernes, 14 de marzo de 2025



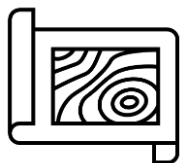
EL NUEVO
ECUADOR
RESUELVE

Ministerio del Ambiente, Agua
y Transición Ecológica



República
del Ecuador

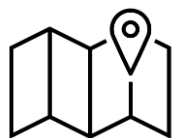
Gobiernos Autónomos Descentralizados Municipales (**GADM**) con problemas en el abastecimiento de agua a la población.



21 GADM
(10%)

PRESENTAN PROBLEMAS DE ABASTECIMIENTO DE AGUA.

- CORTES DE ELECTRICIDAD (CE)
- INUNDACIONES (I)
- DESLAVES (D)
- OTROS (O)



200 GADM
(90%)

NO PRESENTAN PROBLEMAS DE ABASTECIMIENTO DE AGUA.

Fuente: Subsecretaría de Agua Potable, Saneamiento, Riego y Drenaje – SAPSRD
(Corte de la información: 13 de marzo de 2025 / 16h30)



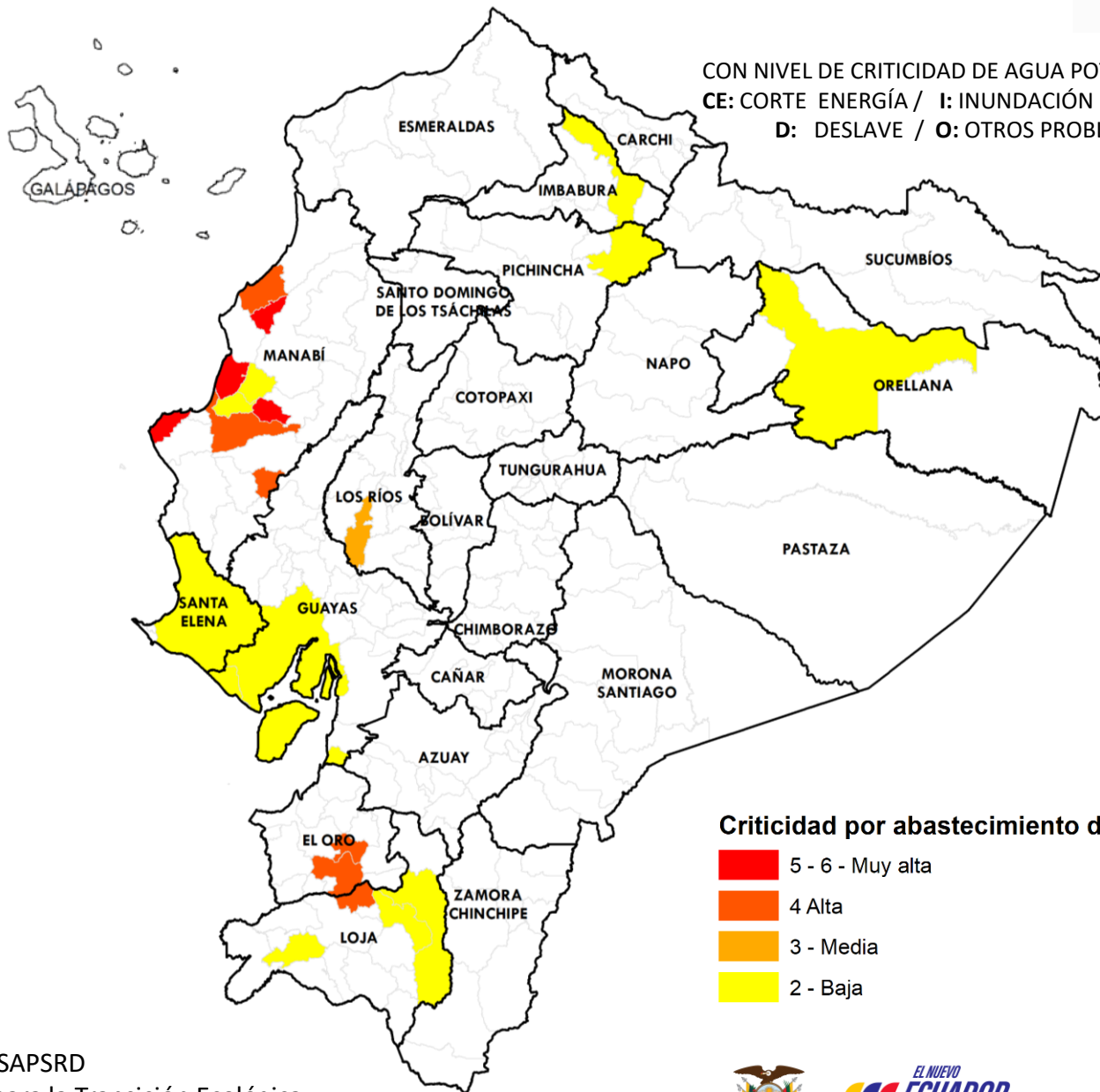
EL NUEVO
ECUADOR
RESUELVE

Ministerio del Ambiente, Agua
y Transición Ecológica

Reporte de los 21 GADM con desabastecimiento de agua potable

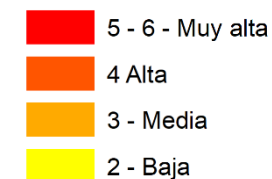


NÚMERO	CATEGORÍA	CANTÓN	CE	I	D	O
3	Muy Alta	<ul style="list-style-type: none"> MANTA SUCRE JUNÍN 		●	●	●●
6	Alta	<ul style="list-style-type: none"> ATAHUALPA PIÑAS CHAHUARPAMBA PORTOVIEJO JAMA OLMEDO 	●	●	●●	●●
1	Media	<ul style="list-style-type: none"> BABA 			●	
11	Baja	<ul style="list-style-type: none"> CATAMAYO CAYAMBE CELICA GUAYAQUIL IBARRA LOJA ORELLANA PLAYAS ROCAFUERTE SANTA ELENA TOSAGUA 	●	●	●●	●●
21	GADM		2	4	8	12



CON NIVEL DE CRITICIDAD DE AGUA POTABLE:
CE: CORTE ENERGÍA / **I:** INUNDACIÓN
D: DESLAVE / **O:** OTROS PROBLEMAS

Criticidad por abastecimiento de agua



Fuente: MAATE - Subsecretaría de Agua Potable, Saneamiento, Riego y Drenaje – SAPSRD

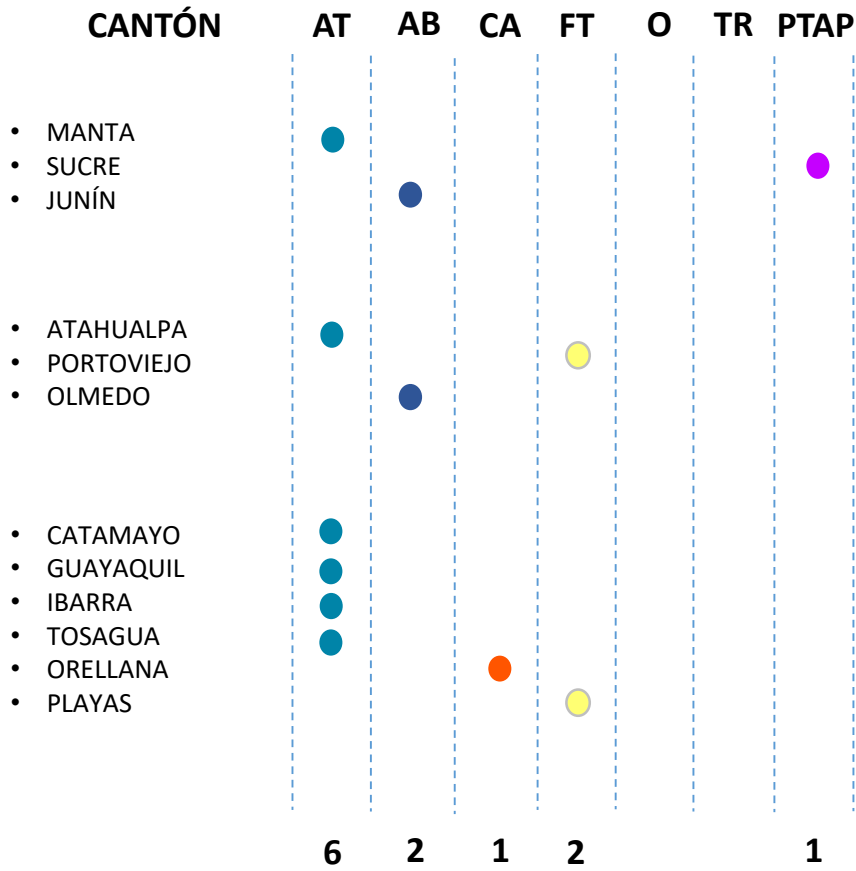
Elaboración: MAATE - Dirección de Educación e Información Ambiental e Hídrica para la Transición Ecológica
 - Dirección de Comunicación Social



EL NUEVO
ECUADOR
RESUELVE

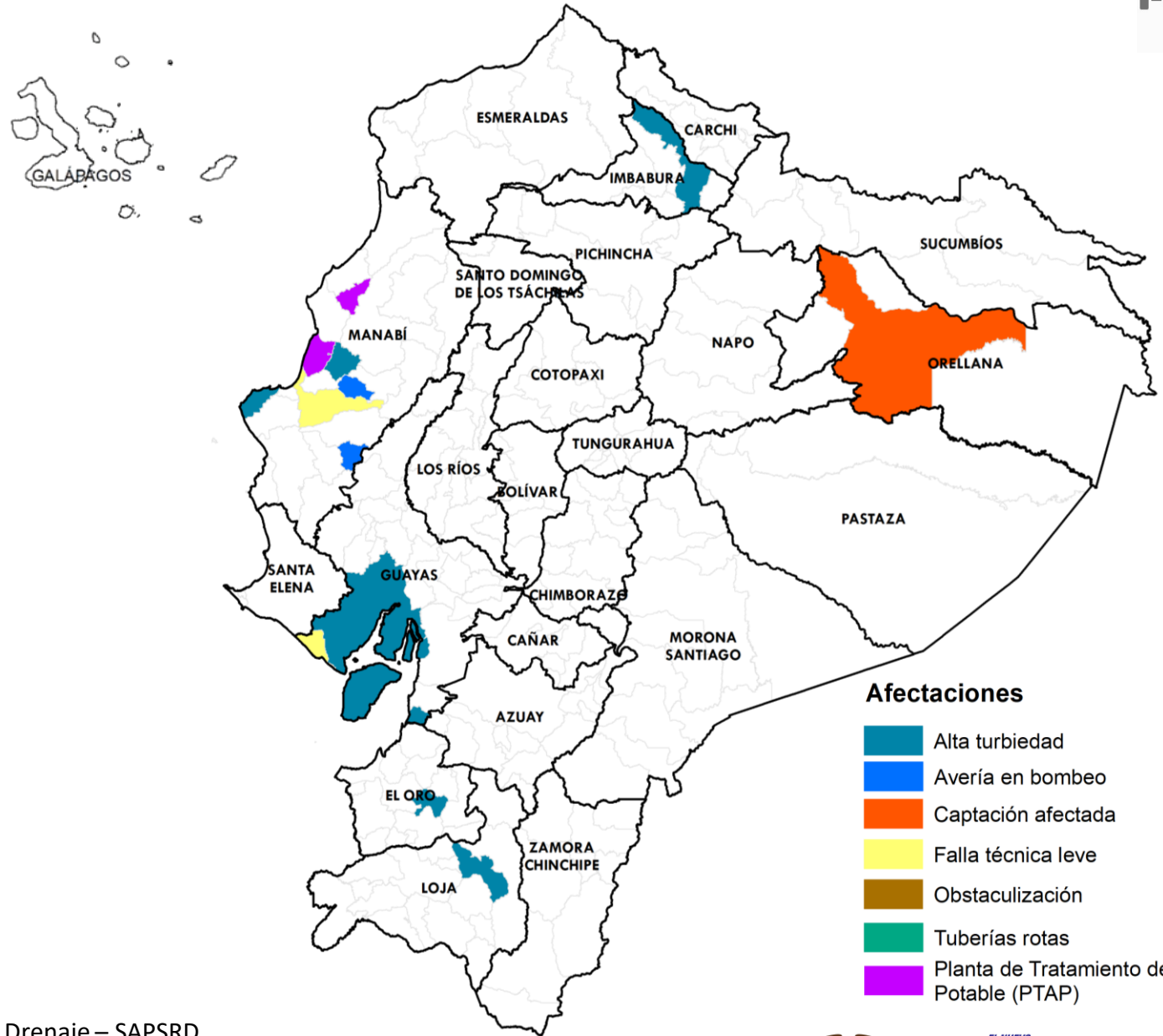
Ministerio del Ambiente, Agua y Transición Ecológica

Reporte de los 12 GADM con AFECTACIONES TÉCNICAS para el abastecimiento de agua potable



12

GADM



Fuente: MAATE - Subsecretaría de Agua Potable, Saneamiento, Riego y Drenaje – SAPSRD

Elaboración: MAATE - Dirección de Educación e Información Ambiental e Hídrica para la Transición Ecológica
- Dirección de Comunicación Social



Ministerio del Ambiente, Agua y Transición Ecológica

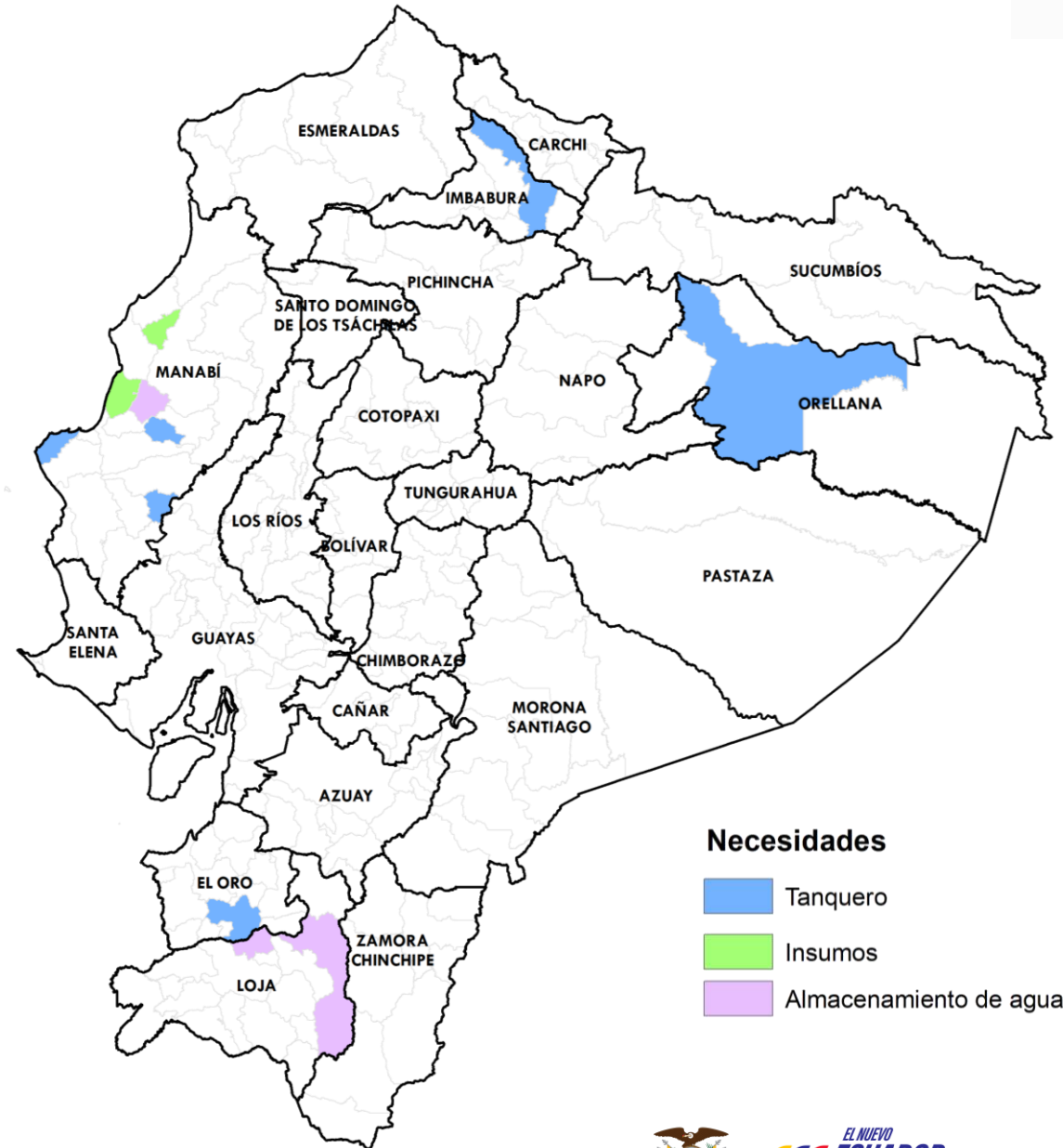
Reporte de los 10 GADM con NECESIDADES para el abastecimiento de agua potable en la parte rural y urbana



CANTÓN	T	I	A
• MANTA	30		
• CHAGUARPAMBA	4		●
• IBARRA	1		
• PIÑAS	2		
• TOSAGUA	15		●
• JUNIN	1		
• OLMEDO	2		
• ORELLANA	1		
• LOJA	3		●
• SUCRE	15	●	●
	74		
	TANQUEROS		

10

GADM



Fuente: MAATE - Subsecretaría de Agua Potable, Saneamiento, Riego y Drenaje – SAPSRD

Elaboración: MAATE - Dirección de Educación e Información Ambiental e Hídrica para la Transición Ecológica

- Dirección de Comunicación Social



Ministerio del Ambiente, Agua y Transición Ecológica



EL NUEVO
ECUADOR
RESUELVE

**Ministerio del Ambiente, Agua
y Transición Ecológica**