

Comité de Operaciones de Emergencia

(Reporte para la Mesa Técnica de Trabajo 1 (MTT1) – Agua Segura,
Saneamiento y Gestión de Residuos)

Reporte 012

Viernes, 07 de marzo de 2025



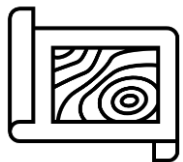
EL NUEVO
ECUADOR
RESUELVE

Ministerio del Ambiente, Agua
y Transición Ecológica



República
del Ecuador

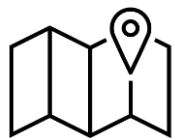
Gobiernos Autónomos Descentralizados Municipales (**GADM**) con problemas en el abastecimiento de agua a la población.



16 GADM
(7%)

PRESENTAN PROBLEMAS DE ABASTECIMIENTO DE AGUA.

- CORTES DE ELECTRICIDAD (CE)
- INUNDACIONES (I)
- DESLAVES (D)
- OTROS (O)



35 GADM
(16%)

NO PRESENTAN PROBLEMAS DE ABASTECIMIENTO DE AGUA.



171 GADM
(77%)

NO REPORTAN INFORMACIÓN AL ARCA.

Fuente: Agencia de Regulación y Control del Agua – ARCA (Corte 07 de marzo de 2025)



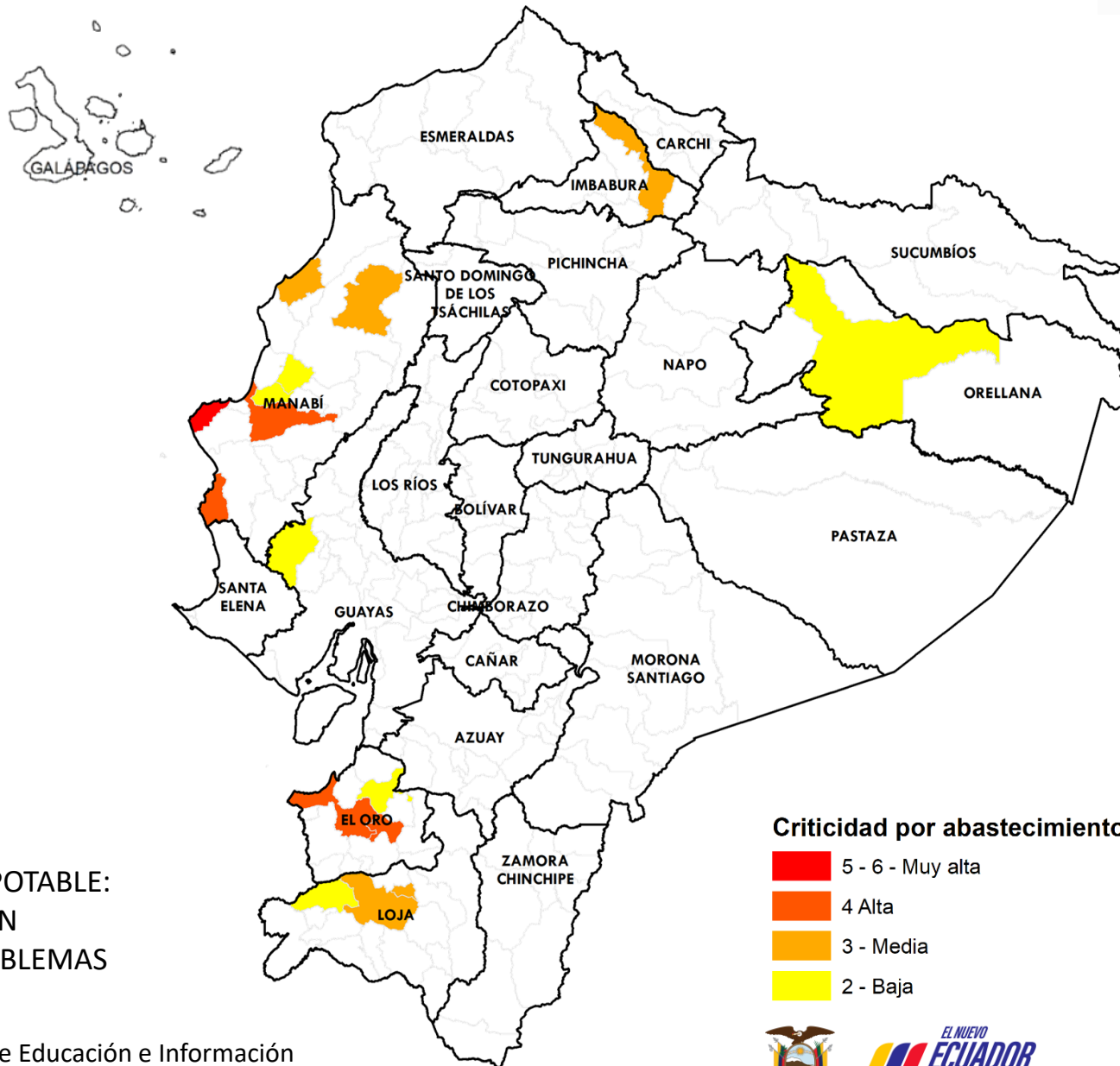
EL NUEVO
ECUADOR
RESUELVE

Ministerio del Ambiente, Agua
y Transición Ecológica

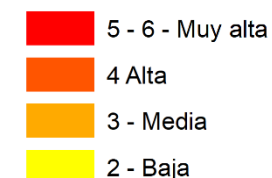
Reporte de los 16 GADM con desabastecimiento de agua potable



NÚMERO	CATEGORÍA	CANTÓN	CE	I	D	O
1	Muy Alta	• MANTA		●		●
4	Alta	• ATAHUALPA • PORTOVIEJO • SANTA ROSA • PUERTO LÓPEZ		●		●●
5	Media	• JAMA • IBARRA • PALTAS • OLMEDO • FLAVIO ALFARO		●	●●	●●
6	Baja	• PEDRO CARBO • PASAJE • PUYANGO • ROCAFUERTE • TOSAGUA • ORELLANA		●	●●	●●
16	GADM	CON NIVEL DE CRITICIDAD DE AGUA POTABLE: CE: CORTE ENERGÍA / I: INUNDACIÓN D: DESLAVE / O: OTROS PROBLEMAS				



Criticidad por abastecimiento de agua



Fuente: Agencia de Regulación y Control del Agua

Elaboración: Ministerio del Ambiente, Agua y Transición Ecológica - Dirección de Educación e Información Ambiental e Hídrica para la Transición Ecológica - Dirección de Comunicación Social



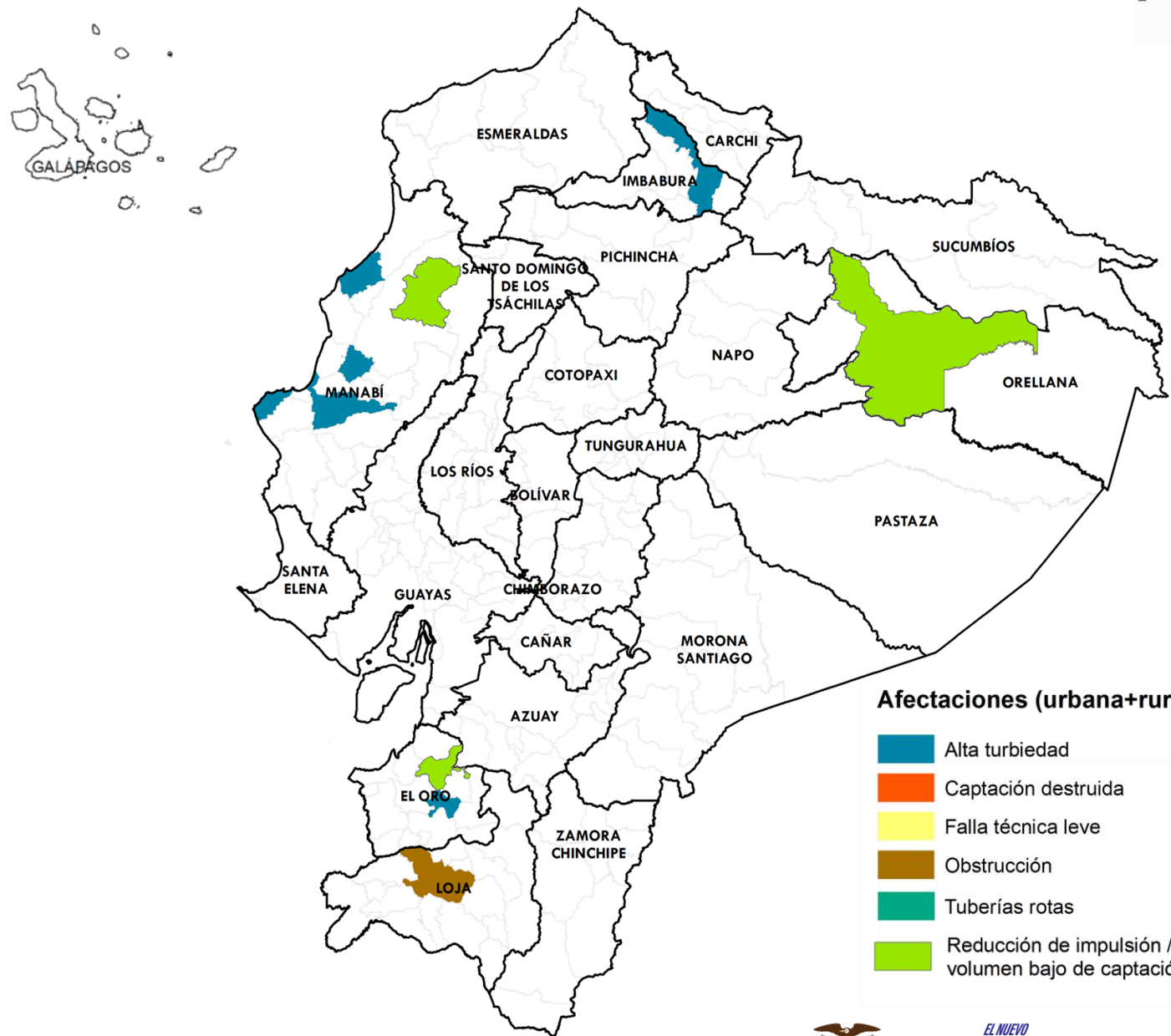
Reporte de los 10 GADM con AFECTACIONES TÉCNICAS para el abastecimiento de agua potable en la parte rural y urbana



CANTÓN	AT	CD	FT	O	TR	RI	SA
• MANTA	●						
• ATAHUALPA	●						
• PORTOVIEJO	●						
• SANTA ROSA						●	
• JAMA	●						
• IBARRA	●						
• PALTAS				●			
• PASAJE						●	
• TOSAGUA	●						
• ORELLANA						●	
	6	0	0	1	0	3	0

10

GADM



Fuente: Agencia de Regulación y Control del Agua

Elaboración: Ministerio del Ambiente, Agua y Transición Ecológica - Dirección de Educación e Información Ambiental e Hídrica para la Transición Ecológica - Dirección de Comunicación Social



EL NUEVO
ECUADOR
RESUELVE

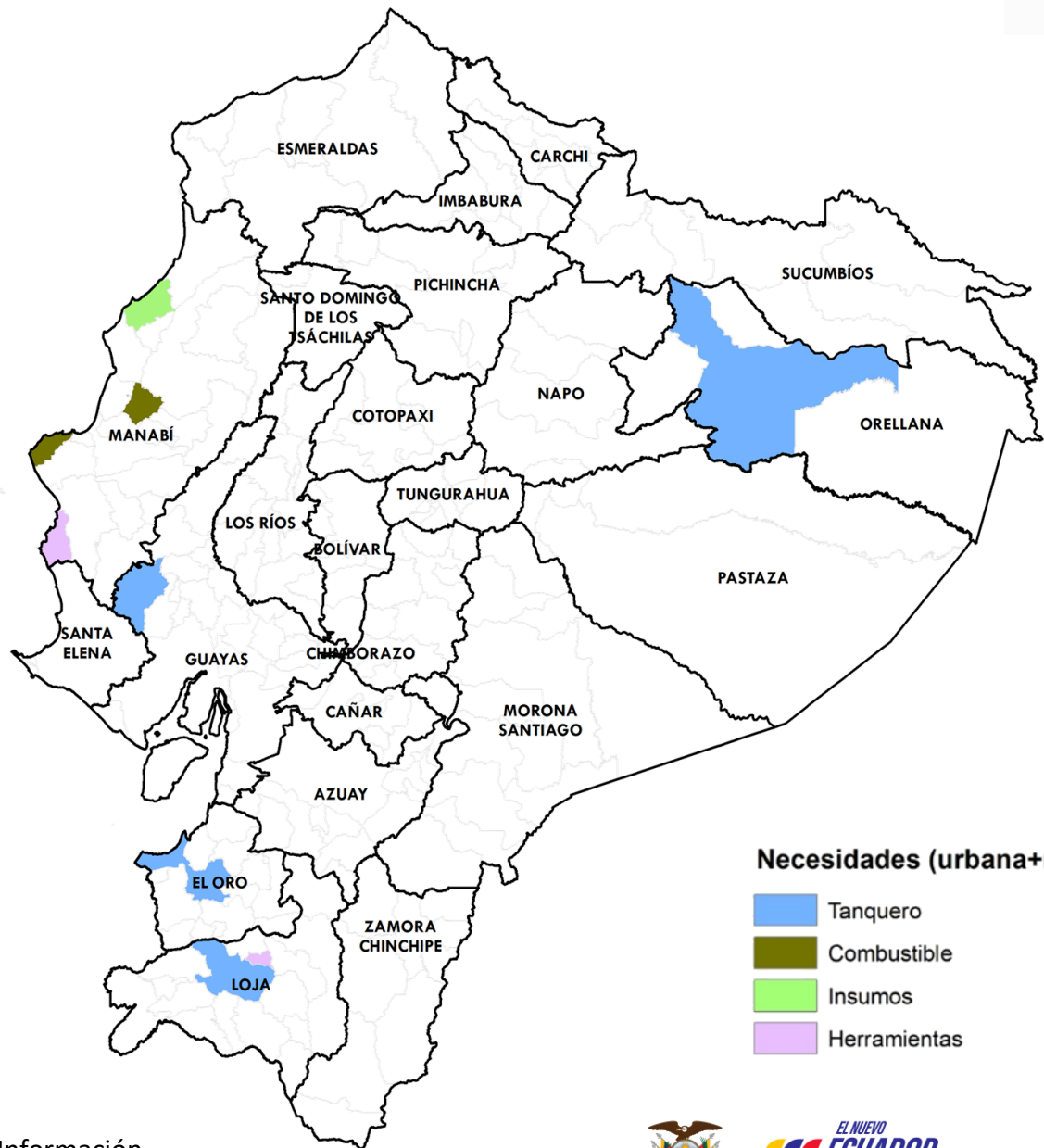
Ministerio del Ambiente, Agua y Transición Ecológica

Reporte de los 9 GADM con NECESIDADES para el abastecimiento de agua potable en la parte rural y urbana



CANTÓN	T	C	I	H
SANTA ROSA	●			
OLMEDO				●
MANTA	●	●		
TOSAGUA	●	●		
PUERTO LÓPEZ				●
JAMA	●		●	
PEDRO CARBO	●			
PALTAS	●			
ORELLANA	●			
	52			
	TANQUEROS			

9 GADM



Fuente: Agencia de Regulación y Control del Agua

Elaboración: Ministerio del Ambiente, Agua y Transición Ecológica - Dirección de Educación e Información Ambiental e Hídrica para la Transición Ecológica - Dirección de Comunicación Social



Ministerio del Ambiente, Agua y Transición Ecológica



EL NUEVO
ECUADOR
RESUELVE

**Ministerio del Ambiente, Agua
y Transición Ecológica**