



Comité de Operaciones de Emergencia

(Reporte para la Mesa Técnica de Trabajo 1 (MTT1) – Agua Segura,
Saneamiento y Gestión de Residuos)

Reporte 001

Lunes, 24 de febrero de 2025



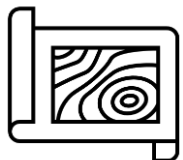
EL NUEVO
ECUADOR
RESUELVE

Ministerio del Ambiente, Agua
y Transición Ecológica



República
del Ecuador

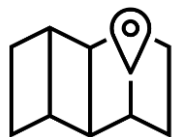
Gobiernos Autónomos Descentralizados Municipales (**GADM**) con problemas en el abastecimiento de agua a la población.



16 GADM
(7%)

PRESENTAN PROBLEMAS DE ABASTECIMIENTO DE AGUA.

- CORTES DE ELECTRICIDAD (CE)
- INUNDACIONES (I)
- DESLAVES (D)
- OTROS (O)



35 GADM
(16%)

NO PRESENTAN PROBLEMAS DE ABASTECIMIENTO DE AGUA.



171 GADM
(77%)

NO REPORTAN INFORMACIÓN AL ARCA.

Fuente: Agencia de Regulación y Control del Agua – ARCA (Corte 24 de febrero de 2025)



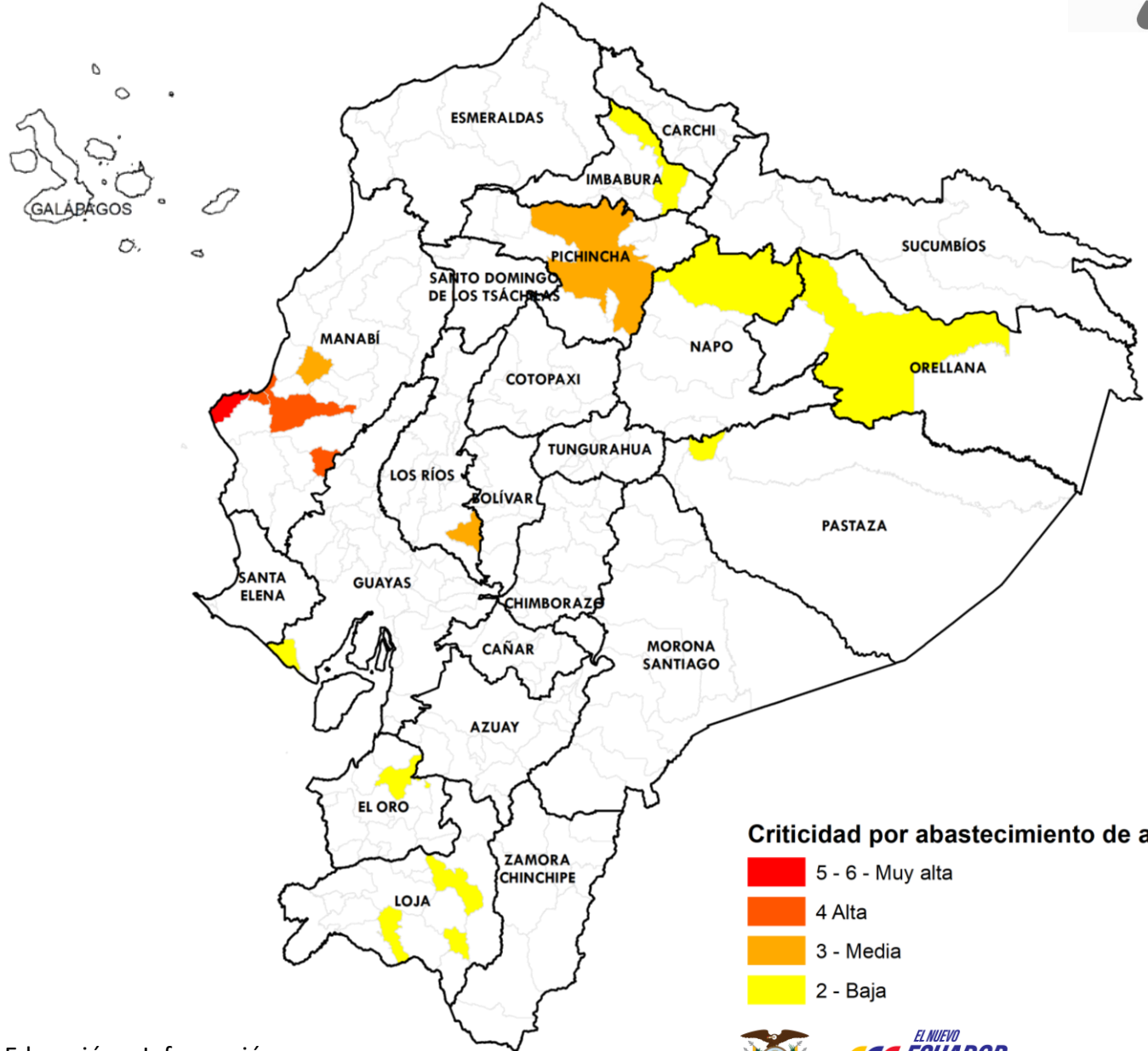
EL NUEVO
ECUADOR
RESUELVE

Ministerio del Ambiente, Agua
y Transición Ecológica

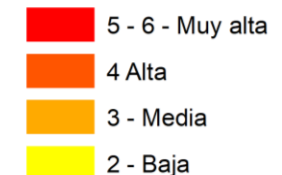
Reporte de los 16 GADM con desabastecimiento de agua potable



NÚMERO	CATEGORÍA	CANTÓN	CE	I	D	O
1	Muy Alta	MANTA		●		●
3	Alta	PORTOVIEJO OLMEDO JARAMIJÓ				●●●
3	Media	TOSAGUA QUITO MONTALVO			●	●●
9	Baja	QUILANGA SOZORANGA CATAMAYO PASAJE PLAYAS IBARRA EL CHACO SANTA CLARA ORELLANA	●	●●	●	●●●●●
16	GADM	CON NIVEL DE CRITICIDAD DE AGUA POTABLE POR OTROS PROBLEMAS REPORTADOS	2	5	2	11



Criticidad por abastecimiento de agua



Fuente: Agencia de Regulación y Control del Agua

Elaboración: Ministerio del Ambiente, Agua y Transición Ecológica - Dirección de Educación e Información Ambiental e Hídrica para la Transición Ecológica - Dirección de Comunicación Social

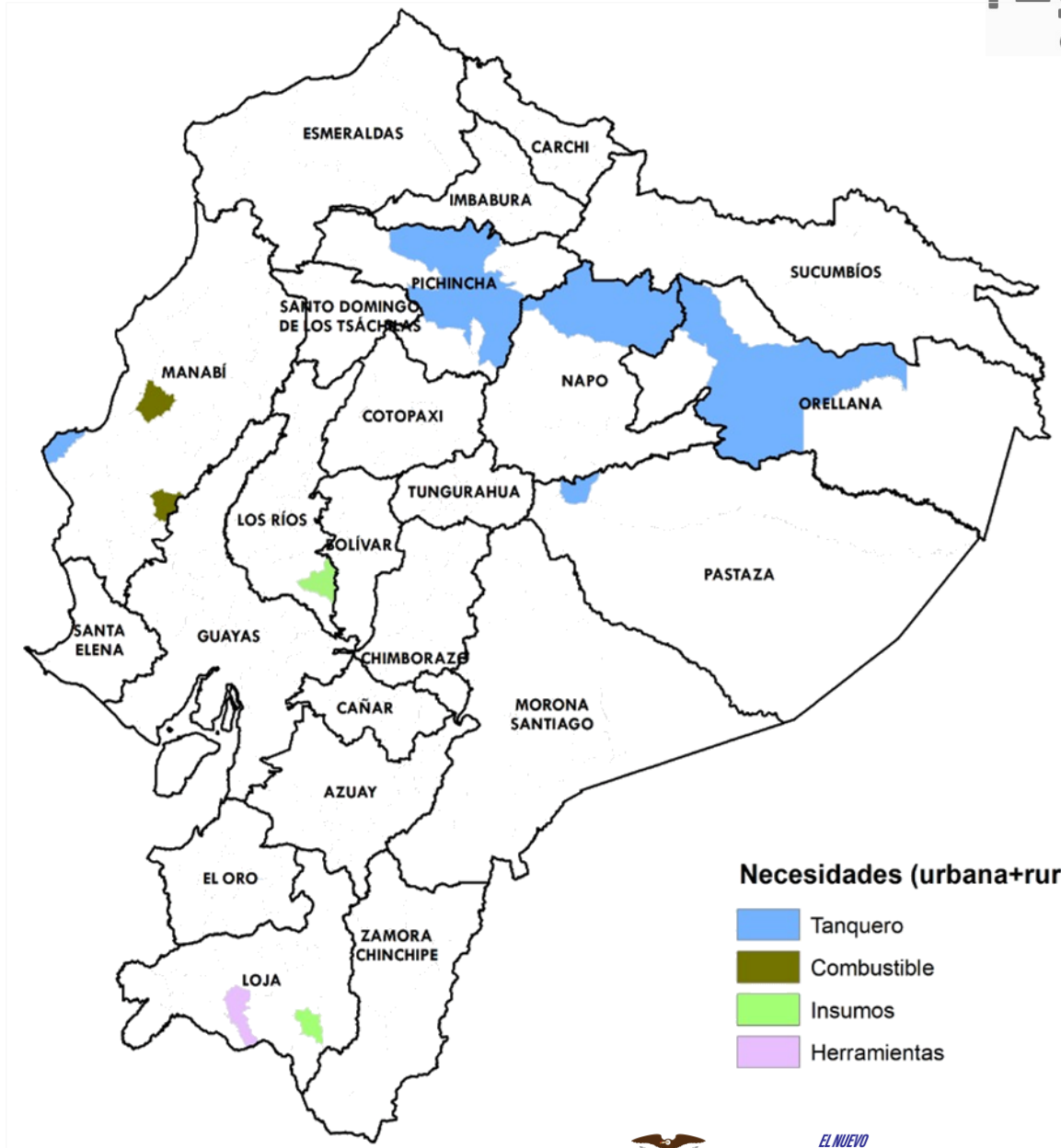


Reporte de los 10 GADM con NECESIDADES para el abastecimiento de agua potable en la parte rural y urbana



CANTÓN	T	C	I	H
• EL CHACO	●			
• MANTA	●			
• MONTALVO	●		●	
• OLMEDO	●	●		
• ORELLANA	●			
• QUILANGA			●	
• QUITO	●			
• SANTA CLARA	●			
• SOZORANGA		●	●	●
• TOSAGUA	●	●		

10 GADM



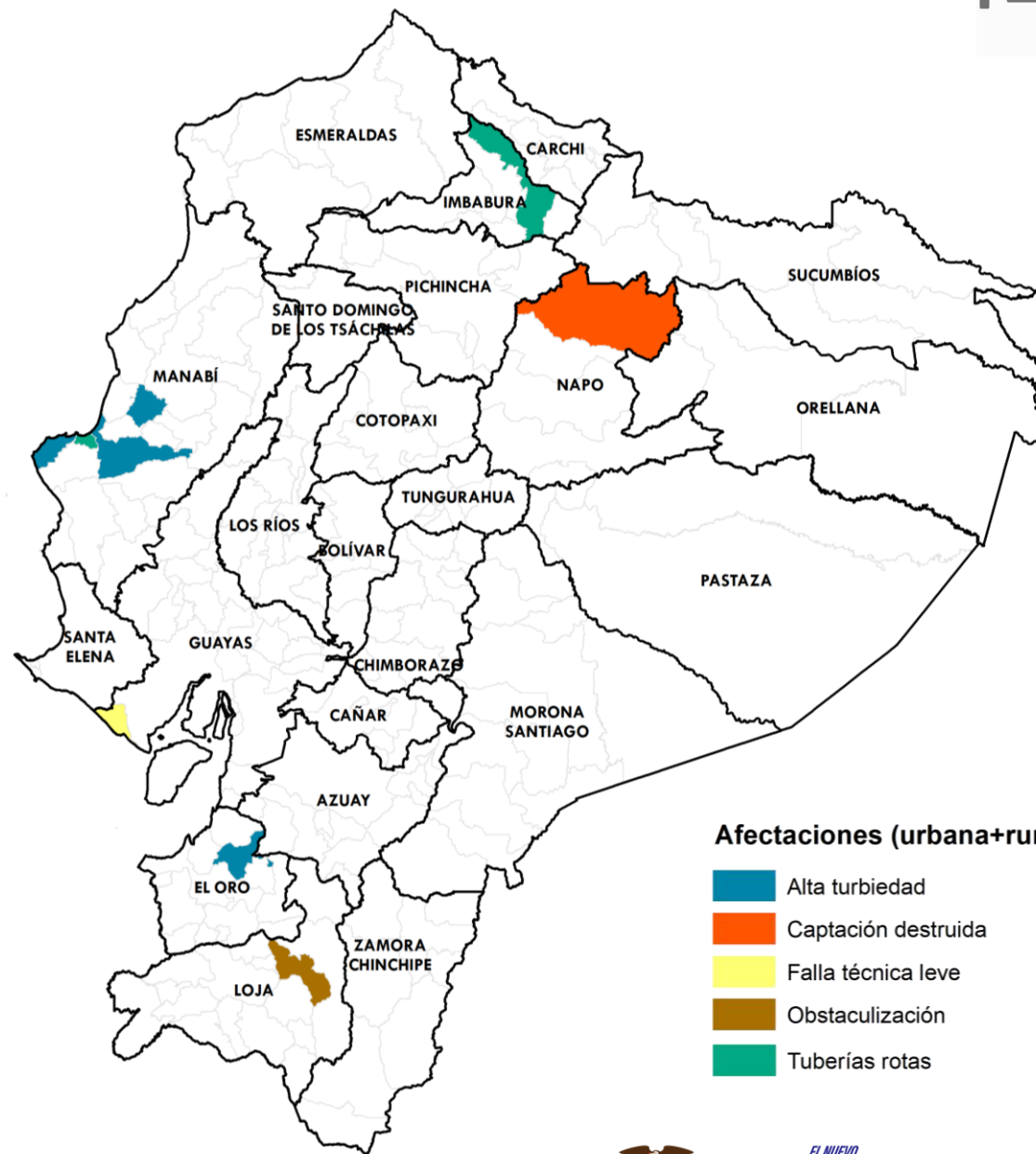
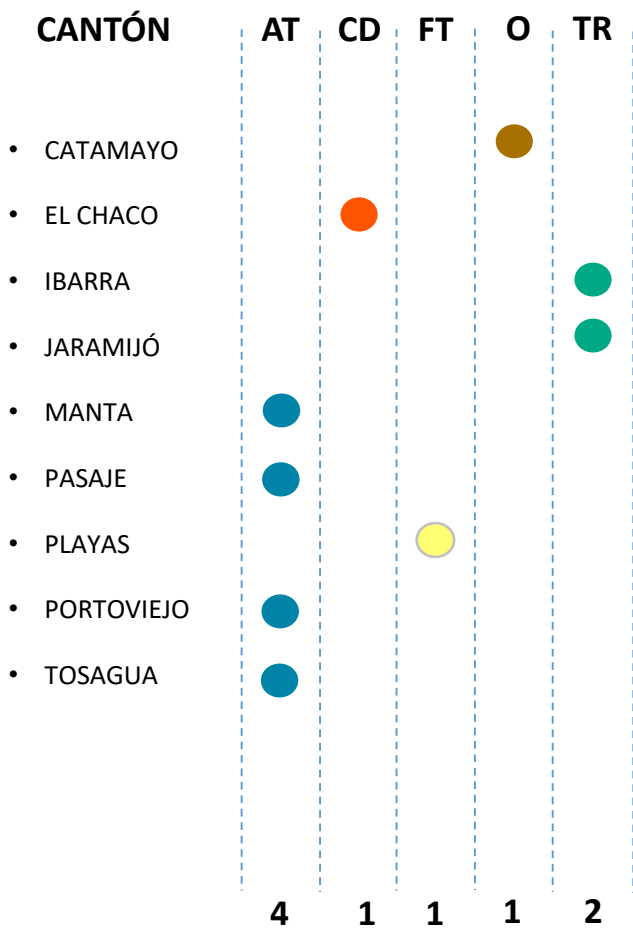
Fuente: Agencia de Regulación y Control del Agua

Elaboración: Ministerio del Ambiente, Agua y Transición Ecológica - Dirección de Educación e Información Ambiental e Hídrica para la Transición Ecológica - Dirección de Comunicación Social



Ministerio del Ambiente, Agua y Transición Ecológica

Reporte de los 9 GADM con AFECTACIONES TÉCNICAS para el abastecimiento de agua potable en la parte rural y urbana.



9

GADM

Fuente: Agencia de Regulación y Control del Agua

Elaboración: Ministerio del Ambiente, Agua y Transición Ecológica - Dirección de Educación e Información Ambiental e Hídrica para la Transición Ecológica - Dirección de Comunicación Social



Ministerio del Ambiente, Agua y Transición Ecológica



EL NUEVO
ECUADOR
RESUELVE

**Ministerio del Ambiente, Agua
y Transición Ecológica**