



# Comité de Operaciones de Emergencia

(Críticidad en Agua Potable, Riego, Incendios Forestales y Sequía)

Reporte 071

Lunes, 02 de diciembre de 2024



*EL NUEVO*  
**ECUADOR**  
**RESUELVE**

Ministerio del Ambiente, Agua  
y Transición Ecológica



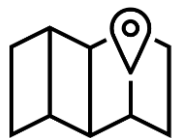
República  
del Ecuador

# Gobiernos Autónomos Descentralizados Municipales (**GADM**) con problemas en el abastecimiento de agua a la población.



**57 GADM**  
(26%)

PRESENTAN PROBLEMAS DE ABASTECIMIENTO DE AGUA.



**42 GADM**  
(19%)

NO PRESENTAN PROBLEMAS DE ABASTECIMIENTO DE AGUA.



**123 GADM**  
(55%)

NO REPORTAN INFORMACIÓN AL ARCA.

**Fuente:** Agencia de Regulación y Control del Agua – ARCA (Corte 25 de noviembre de 2024)



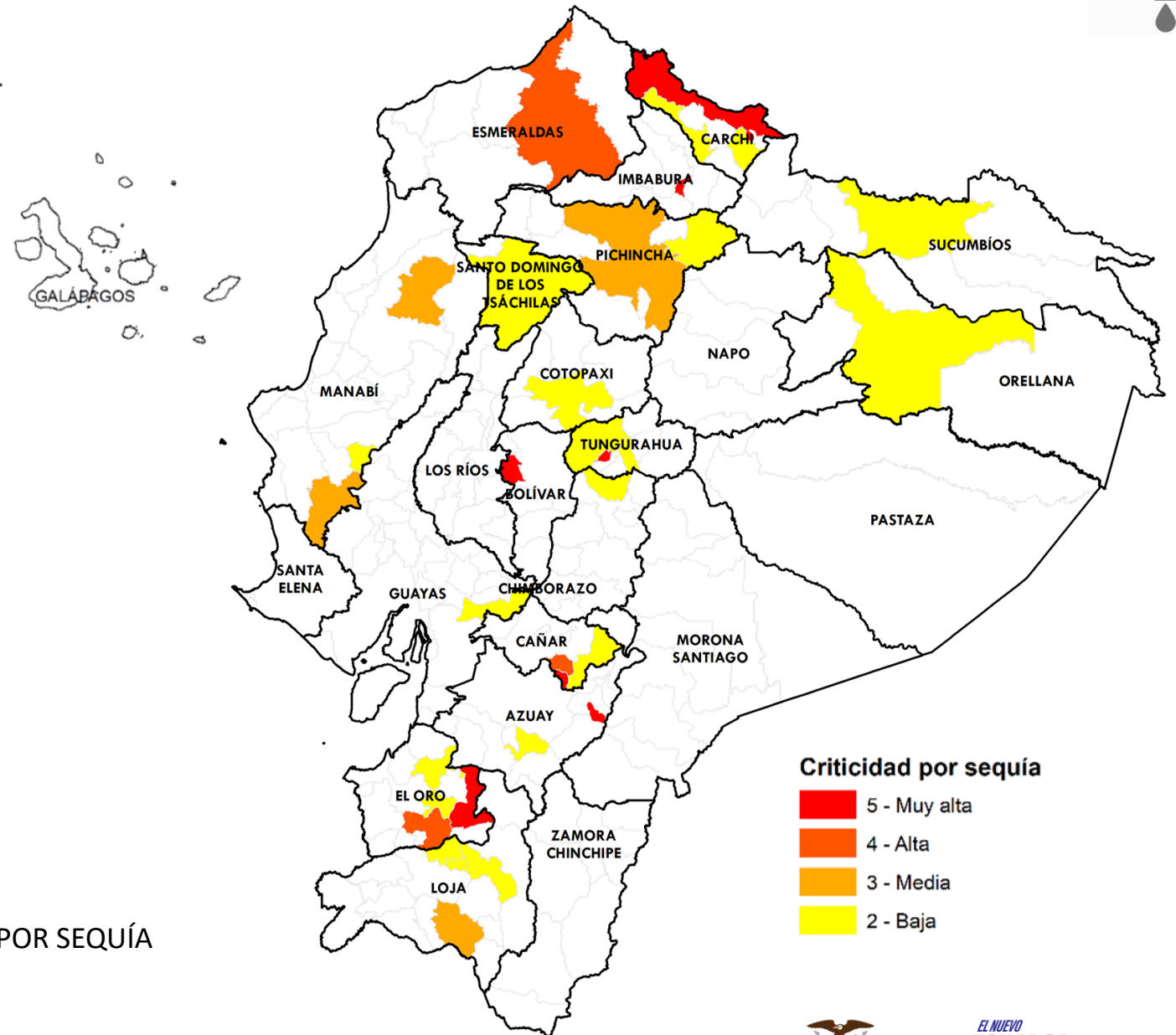
EL NUEVO  
**ECUADOR**  
**RESUELVE**

Ministerio del Ambiente, Agua  
y Transición Ecológica

# Reporte de los 32 GADM con nivel de criticidad por desabastecimiento de agua potable por SEQUÍA



NÚMERO	CATEGORÍA	CANTÓN
7	Muy alta	<ul style="list-style-type: none"> <li>• CHORDELEG</li> <li>• ECHEANDÍA</li> <li>• DÉLEG</li> <li>• TULCÁN</li> <li>• ZARUMA</li> <li>• ANTONIO ANTE</li> <li>• TISALEO</li> </ul>
3	Alta	<ul style="list-style-type: none"> <li>• BIBLIÁN</li> <li>• PIÑAS</li> <li>• ELOY ALFARO</li> </ul>
4	Media	<ul style="list-style-type: none"> <li>• CALVAS</li> <li>• FLAVIO ALFARO</li> <li>• PAJÁN</li> <li>• QUITO</li> </ul>
18	Baja	<ul style="list-style-type: none"> <li>• GIRÓN</li> <li>• AZOGUEZ</li> <li>• MIRA, MONTÚFAR</li> <li>• PUJILÍ</li> <li>• GUANO</li> <li>• ATAHUALPA, PASAJE</li> <li>• EL TRIUNFO</li> <li>• CATAMAYO, CHAGUARPAMBA</li> <li>• OLMEDO</li> <li>• CAYAMBE</li> <li>• AMBATO, SAN PEDRO DE PELILEO</li> <li>• LAGO AGRIO</li> <li>• ORELLANA</li> <li>• SANTO DOMINGO</li> </ul>
32	GADM	CON NIVEL DE CRITICIDAD POR SEQUÍA



Fuente: Agencia de Regulación y Control del Agua - ARCA

Elaboración: Ministerio del Ambiente, Agua y Transición Ecológica - Dirección de Educación e Información Ambiental e Hídrica para la Transición Ecológica - Dirección de Comunicación Social





# Reporte de los 35 GADM con desabastecimiento de agua potable por ENERGÍA ELÉCTRICA



NÚMERO

CATEGORÍA

CANTÓN

6

Muy alta

- TULCÁN
- ESMERALDAS
- ANTONIO ANTE
- MANTA
- SUCRE
- SHUSHUFINDI

2

Alta

- ELOY ALFARO
- JIPIJAPA

6

Media

- MILAGRO
- COTACACHI
- FLAVIO ALFARO
- PALORA
- QUITO
- SANTA ELENA

21

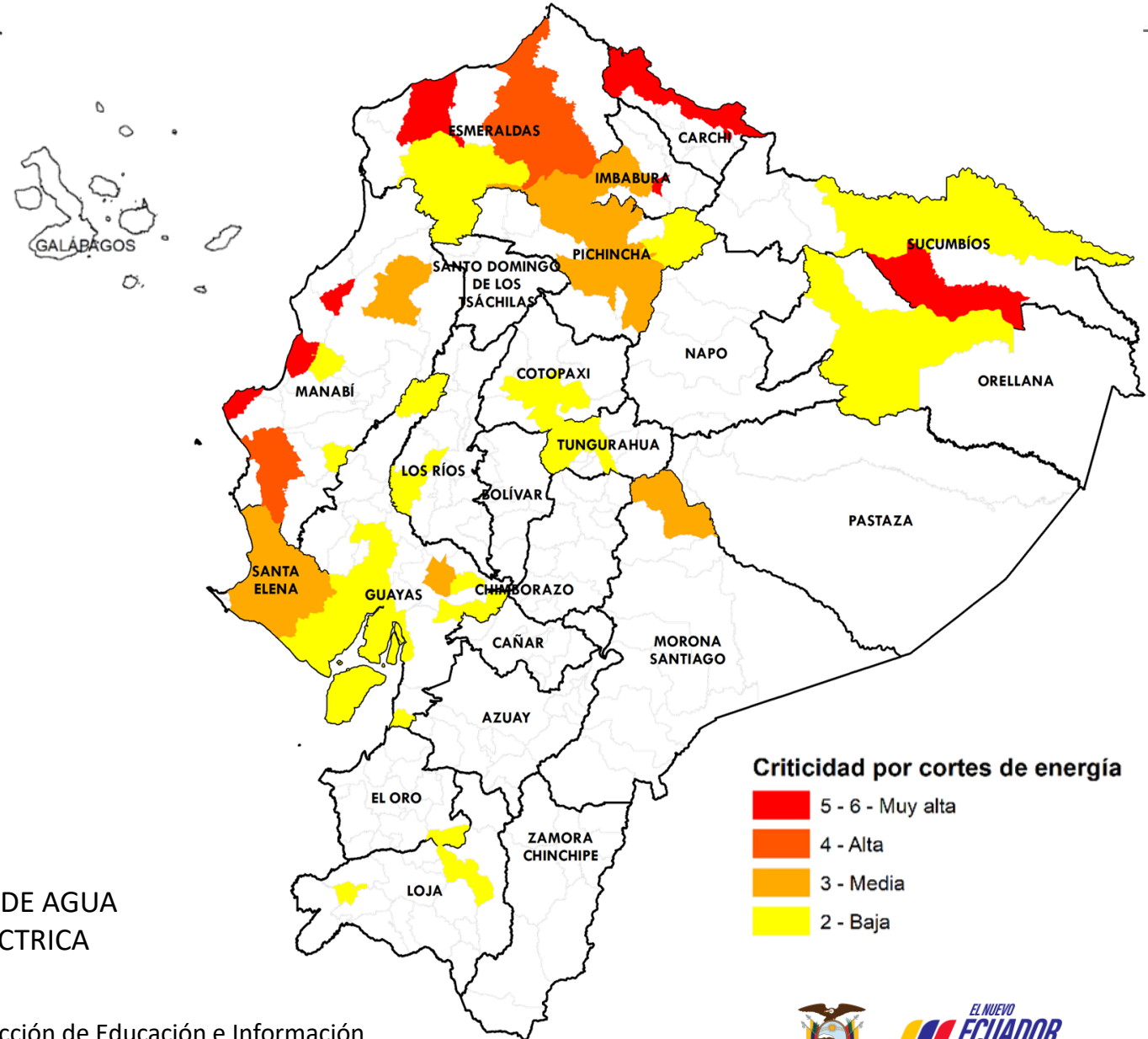
Baja

- PUJILÍ
- PORTOVELO
- QUININDÉ
- GUAYAQUIL, DAULE
- EL EMPALME, EL TRIUNFO
- NARANJITO, PLAYAS
- LOMAS DE SARGENTILLO
- CATAMAYO, PINDAL
- VÍNCES
- TOSAGUA, OLMEDO
- CAYAMBE
- AMBATO, SAN PEDRO DE PELILEO
- LAGO AGRIO, PUTUMAYO
- ORELLANA

35

GADM

CON DESABASTECIMIENTO DE AGUA POTABLE POR ENERGÍA ELÉCTRICA



Criticidad por cortes de energía

- 5 - 6 - Muy alta
- 4 - Alta
- 3 - Media
- 2 - Baja

Fuente: Agencia de Regulación y Control del Agua

Elaboración: Ministerio del Ambiente, Agua y Transición Ecológica - Dirección de Educación e Información Ambiental e Hídrica para la Transición Ecológica - Dirección de Comunicación Social

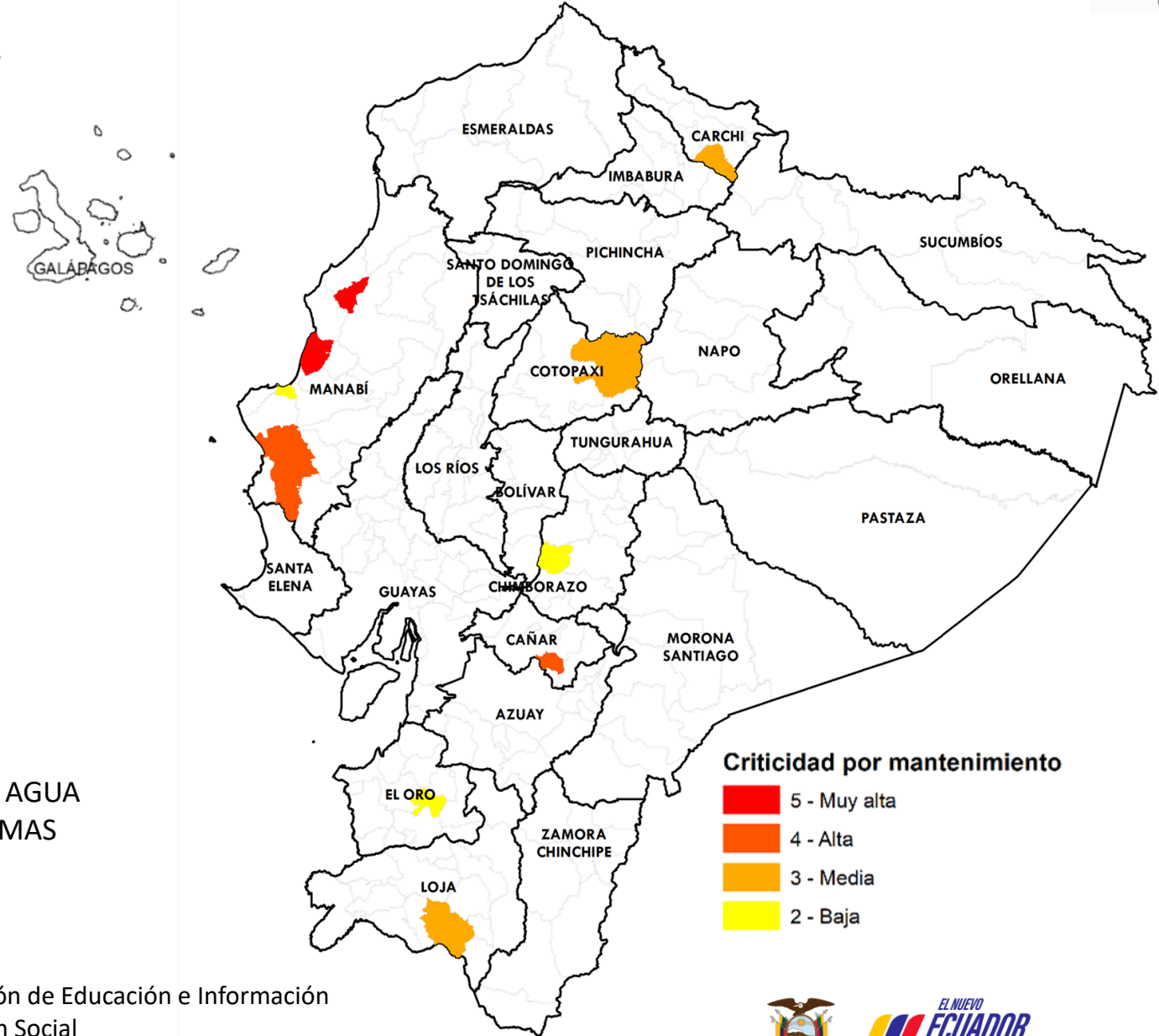


Ministerio del Ambiente, Agua y Transición Ecológica

# Reporte de los 9 **GADM** con desabastecimiento de agua potable por **OTROS PROBLEMAS**



NÚMERO	CATEGORÍA	CANTÓN
1	Muy alta	<ul style="list-style-type: none"> <li>SUCRE</li> </ul>
2	Alta	<ul style="list-style-type: none"> <li>BIBLIÁN</li> <li>JIPIJAPA</li> </ul>
3	Media	<ul style="list-style-type: none"> <li>BOLÍVAR</li> <li>LATACUNGA</li> <li>CALVAS</li> </ul>
3	Baja	<ul style="list-style-type: none"> <li>PALLATANGA</li> <li>ATAHUALPA</li> <li>JARAMIJÓ</li> </ul>
9	<b>GADM</b>	CON NIVEL DE CRITICIDAD DE AGUA POTABLE POR OTROS PROBLEMAS REPORTADOS



**Criticidad por mantenimiento**



**Fuente:** Agencia de Regulación y Control del Agua

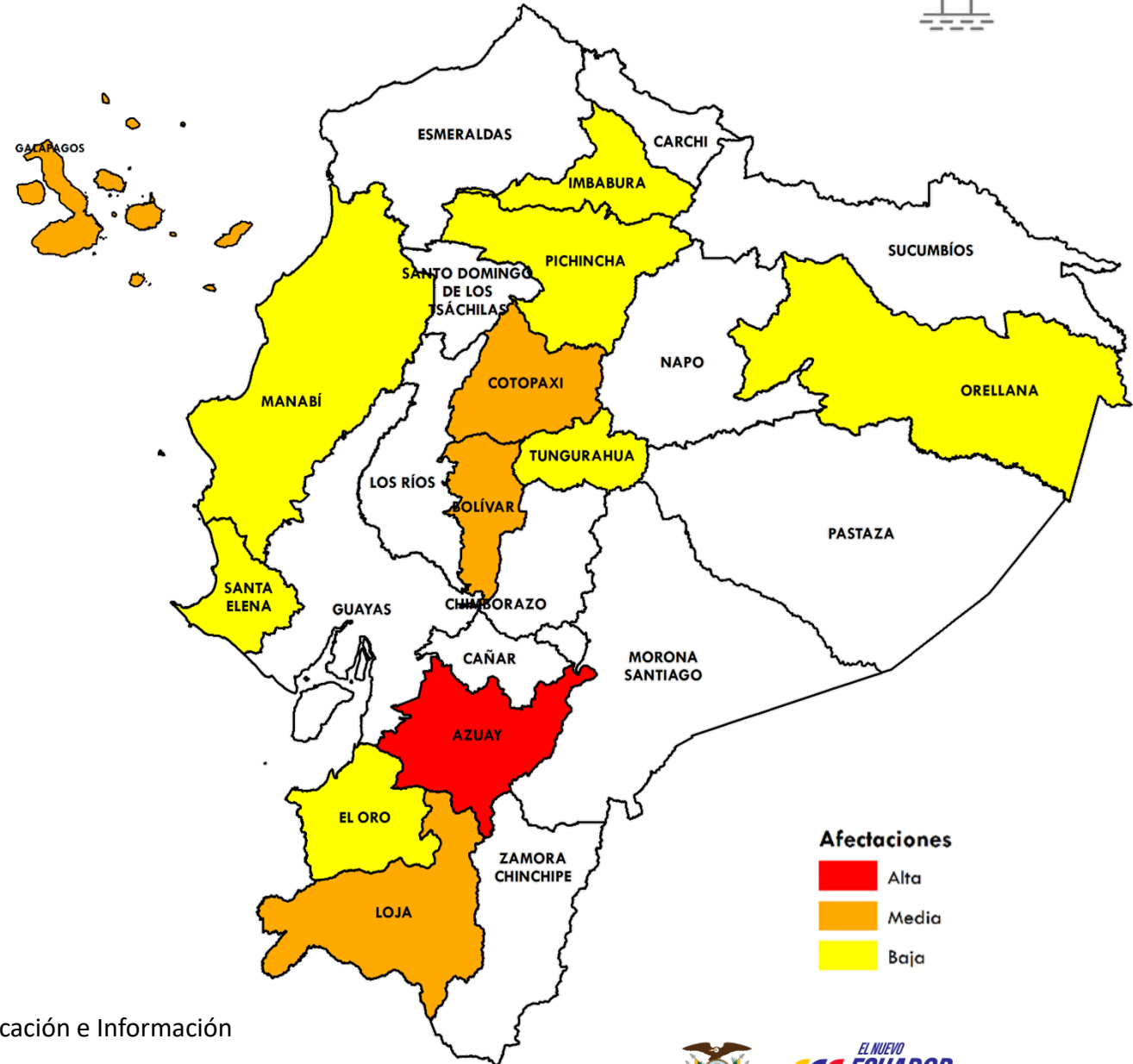
**Elaboración:** Ministerio del Ambiente, Agua y Transición Ecológica - Dirección de Educación e Información Ambiental e Hídrica para la Transición Ecológica - Dirección de Comunicación Social



# Afectaciones Agrícolas por provincia del 01 de julio al 25 de noviembre de 2024 (Sequías + Incendios Forestales)



NÚMERO	CATEGORÍA	PROVINCIA	HECTÁREAS AFECTADAS
1	Alta	<ul style="list-style-type: none"> <li>AZUAY</li> </ul>	28.357,02
4	Media	<ul style="list-style-type: none"> <li>BOLÍVAR</li> <li>COTOPAXI</li> <li>LOJA</li> <li>GALÁPAGOS</li> </ul>	24.808,18
7	Baja	<ul style="list-style-type: none"> <li>ORELLANA</li> <li>TUNGURAHUA</li> <li>EL ORO</li> <li>SANTA ELENA</li> <li>MANABÍ</li> <li>PICHINCHA</li> <li>IMBABURA</li> </ul>	433,50
12	PROVINCIAS CON AFECTACIONES		



### Afectaciones

- Alta
- Media
- Baja

**Fuente:** Ministerio de Agricultura y Ganadería

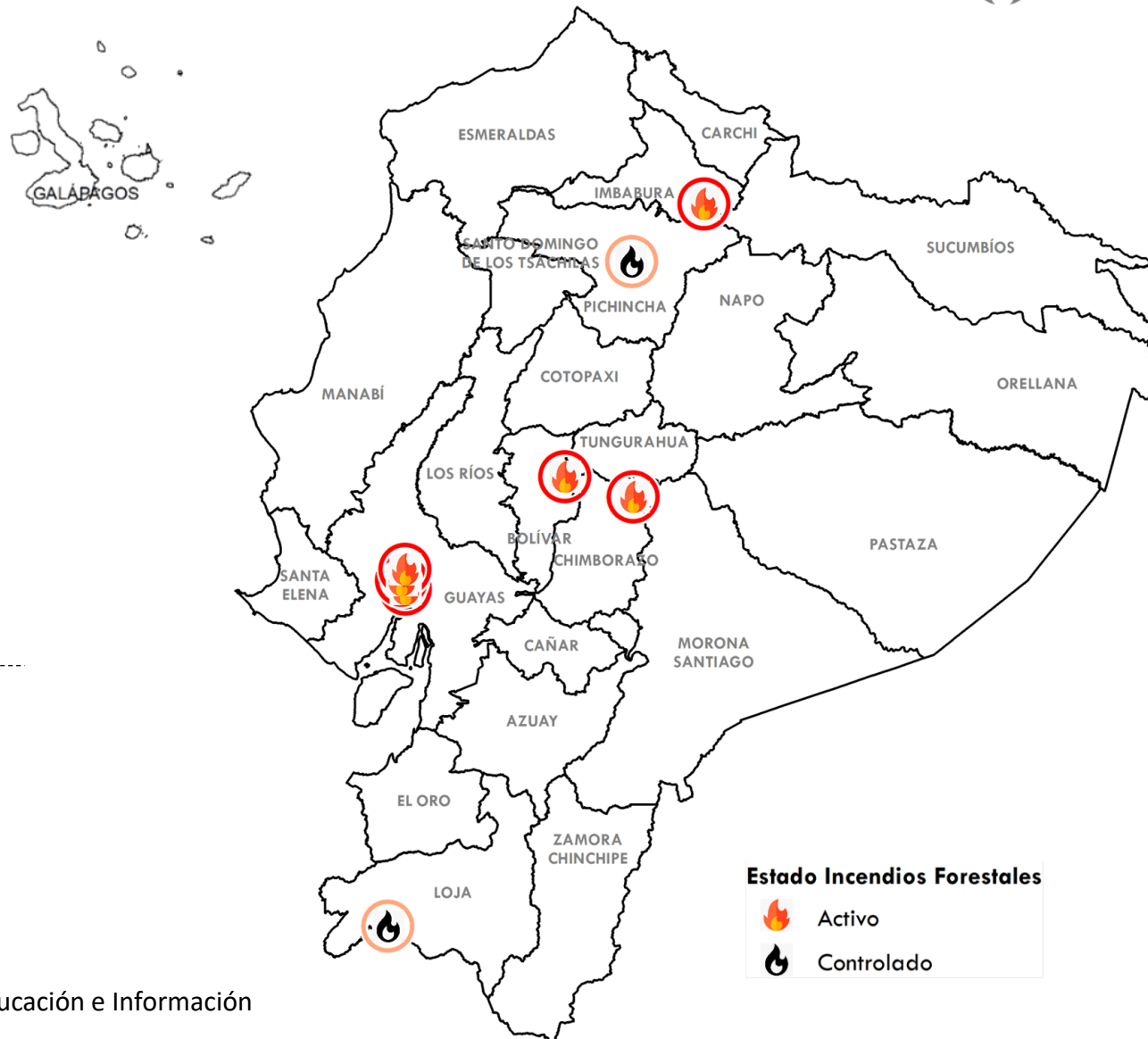
**Elaboración:** Ministerio del Ambiente, Agua y Transición Ecológica - Dirección de Educación e Información Ambiental e Hídrica para la Transición Ecológica - Dirección de Comunicación Social



# Incendios activos y controlados (Corte 02-diciembre 08:00)



Incendios activos	Incendios controlados
06	02



Estado Incendios Forestales	
	Activo
	Controlado



**ACTIVOS**

PROVINCIA	CANTÓN	HECTÁREAS AFECTADAS
<ul style="list-style-type: none"><li>• CHIMBORAZO</li><li>• IMBABURA</li><li>• BOLÍVAR</li><li>• GUAYAS (3)</li></ul>	<ul style="list-style-type: none"><li>• PENIPE</li><li>• IBARRA</li><li>• GUARANDA</li><li>• GUAYAQUIL (3)</li></ul>	4,00



**CONTROLADOS**

<ul style="list-style-type: none"><li>• LOJA</li><li>• PICHINCHA</li></ul>	<ul style="list-style-type: none"><li>• MACARÁ</li><li>• QUITO</li></ul>	600,00
--	--	--------

**Fuente:** Secretaría Nacional de Gestión de Riesgos

**Elaboración:** Ministerio del Ambiente, Agua y Transición Ecológica - Dirección de Educación e Información Ambiental e Hídrica para la Transición Ecológica - Dirección de Comunicación Social



EL NUEVO  
**ECUADOR  
RESUELVE**

Ministerio del Ambiente, Agua y Transición Ecológica

# Criticidad por provincia (Sequía + Incendios + Seguridad Alimentaria)



NÚMERO

CATEGORÍA

PROVINCIA

2

Alta

- BOLÍVAR
- IMBABURA

11

Media

- LOJA
- COTOPAXI
- MANABÍ
- AZUAY
- EL ORO
- PICHINCHA
- TUNGURAHUA
- ORELLANA
- SANTA ELENA
- GUAYAS
- CHIMBORAZO

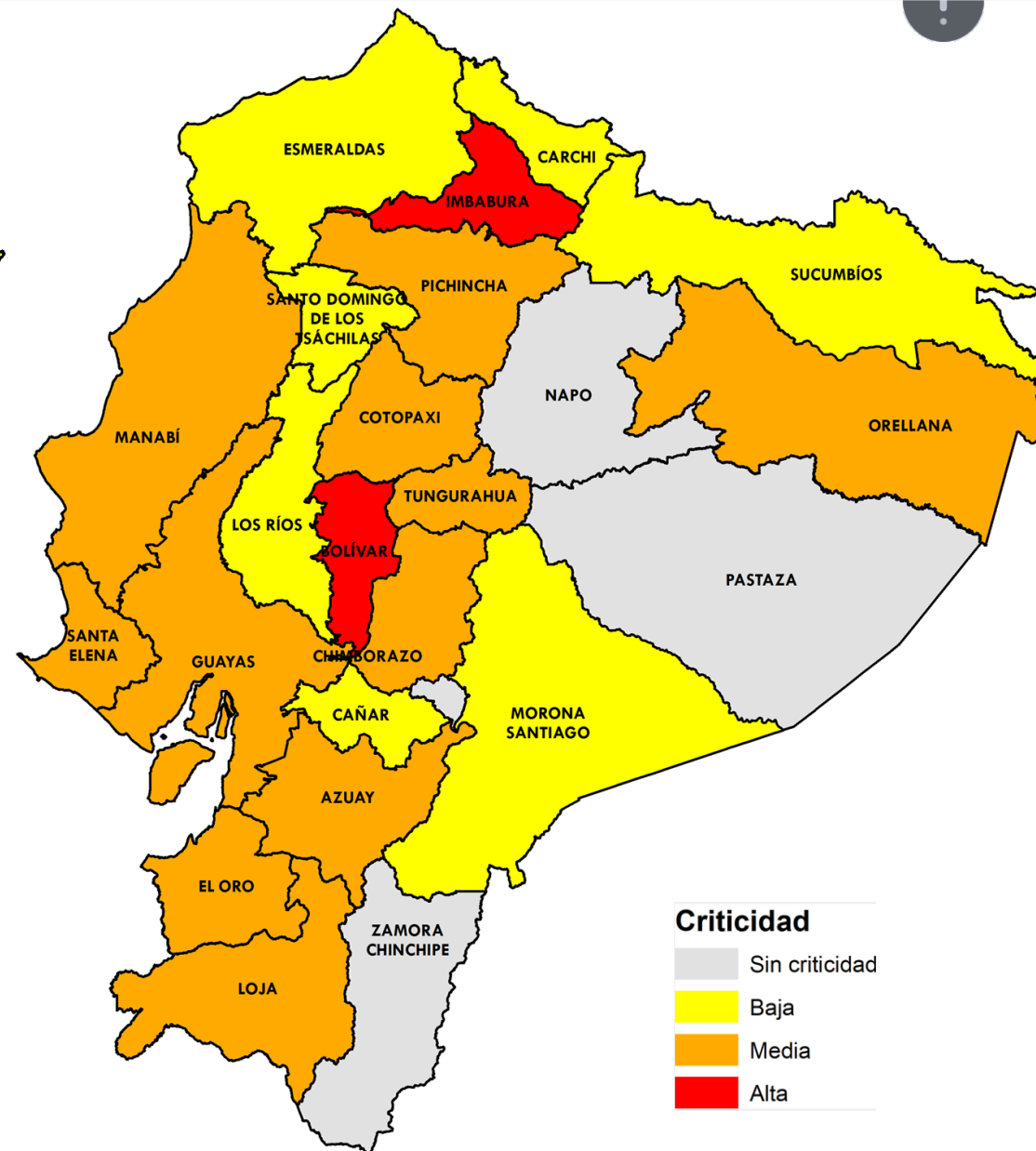
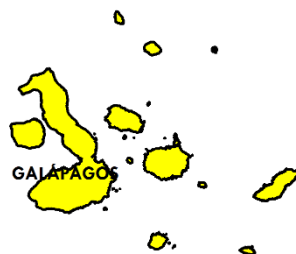
8

Baja

- CARCHI
- ESMERALDAS
- GALÁPAGOS
- LOS RÍOS
- SUCUMBÍOS
- CAÑAR
- MORONA SANTIAGO
- SANTO DOMINGO DE LOS TSÁCHILAS

21

PROVINCIAS  
CON AFECTACIONES



### Criticidad

- Sin criticidad
- Baja
- Media
- Alta

Fuente: Agencia de Regulación y Control del Agua

Elaboración: Ministerio del Ambiente, Agua y Transición Ecológica - Dirección de Educación e Información Ambiental e Hídrica para la Transición Ecológica - Dirección de Comunicación Social



Ministerio del Ambiente, Agua y Transición Ecológica





## Evento

## Provincias afectadas



**GADM con problemas abastecimiento Agua**

**32** Sequía  
**35** Corte de energía  
**9** Otros problemas

**Sierra:** Azuay, Bolívar, Carchi, Chimborazo, Imbabura, Pichincha, Cañar, Loja, Cotopaxi y Tungurahua  
**Costa:** El Oro, Esmeraldas, Guayas, Los Ríos, Manabí, Santa Elena, Santo Domingo de Los Tsáchilas.  
**Amazonía:** Orellana, Morona Santiago y Sucumbíos.



**Provincias afectadas Sector Agrícola**

**12** más afectadas

**Sierra:** Azuay, Bolívar, Cotopaxi, Imbabura, Loja, Pichincha y Tungurahua.  
**Costa:** El Oro, Manabí y Santa Elena.  
**Amazonía:** Orellana.  
**Insular:** Galápagos.



**Número Incendios**

**6** Activos  
**2** Controlados

**Activo:** Chimborazo, Imbabura, Bolívar y Guayas (3).  
**Controlado:** Loja y Pichincha



Imbabura y Bolívar son las provincias con las **3** variables de criticidad; mientras que, en **Manabí, Cotopaxi, Azuay, Loja, El Oro, Chimborazo, Tungurahua, Orellana, Guayas, Santa Elena y Pichincha** se presentan **2** de las **3** variables.





*EL NUEVO*  
**ECUADOR**  
**RESUELVE**

**Ministerio del Ambiente, Agua  
y Transición Ecológica**