



# Comité de Operaciones de Emergencia

(Críticidad en Agua Potable, Riego, Incendios Forestales y Sequía)

Reporte 063

Domingo, 24 de noviembre de 2024



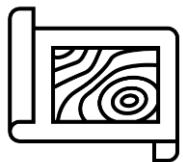
*EL NUEVO*  
**ECUADOR**  
**RESUELVE**

Ministerio del Ambiente, Agua  
y Transición Ecológica



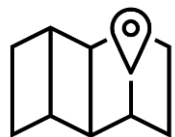
República  
del Ecuador

# Gobiernos Autónomos Descentralizados Municipales (**GADM**) con problemas en el abastecimiento de agua a la población.



**42 GADM**  
(19%)

PRESENTAN PROBLEMAS DE ABASTECIMIENTO DE AGUA.



**38 GADM**  
(17%)

NO PRESENTAN PROBLEMAS DE ABASTECIMIENTO DE AGUA.



**142 GADM**  
(64%)

NO REPORTAN INFORMACIÓN AL ARCA.

**Fuente:** Agencia de Regulación y Control del Agua – ARCA (Corte 18 de noviembre de 2024)



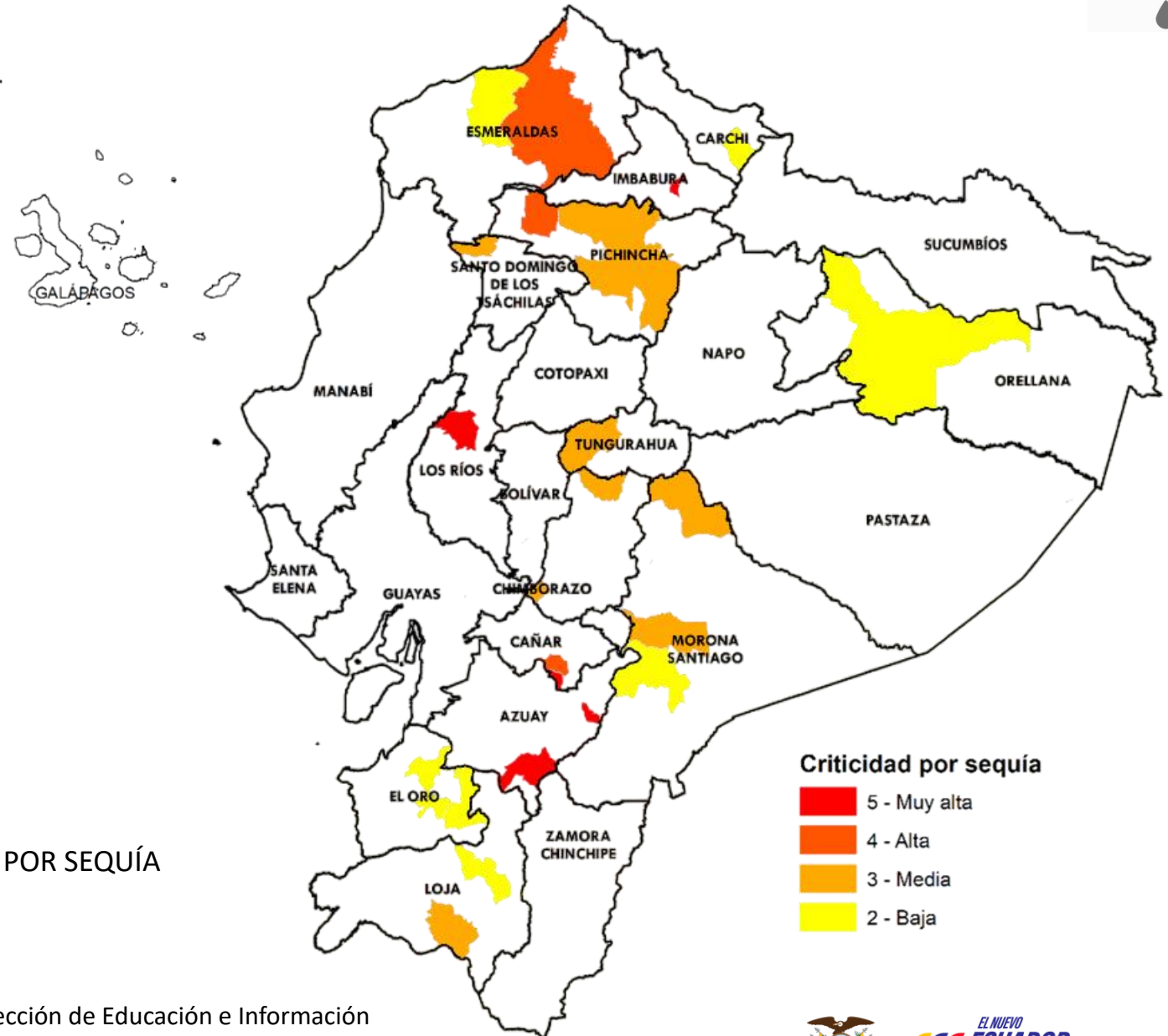
EL NUEVO  
**ECUADOR**  
**RESUELVE**

Ministerio del Ambiente, Agua  
y Transición Ecológica

# Reporte de los 24 GADM con nivel de criticidad por desabastecimiento de agua potable por SEQUÍA



NÚMERO	CATEGORÍA	CANTÓN
5	Muy alta	<ul style="list-style-type: none"> <li>ANTONIO ANTE</li> <li>CHORDELEG</li> <li>DÉLEG</li> <li>MOCACHE</li> <li>NABÓN</li> </ul>
3	Alta	<ul style="list-style-type: none"> <li>BIBLIÁN</li> <li>ELOY ALFARO</li> <li>PEDRO VICENTE MALDONADO</li> </ul>
8	Media	<ul style="list-style-type: none"> <li>AMBATO</li> <li>CALVAS</li> <li>CUMANDÁ</li> <li>DISTRITO METROPOLITANO DE QUITO</li> <li>GUANO</li> <li>LA CONCORDIA</li> <li>PALORA</li> <li>SUCÚA</li> </ul>
8	Baja	<ul style="list-style-type: none"> <li>ATAHUALPA</li> <li>CATAMAYO</li> <li>FRANCISCO DE ORELLANA</li> <li>MONTÚFAR</li> <li>PASAJE</li> <li>RIOVERDE</li> <li>SANTIAGO</li> <li>ZARUMA</li> </ul>
24	GADM	CON NIVEL DE CRITICIDAD POR SEQUÍA



## Criticidad por sequía



**Fuente:** Agencia de Regulación y Control del Agua - ARCA

**Elaboración:** Ministerio del Ambiente, Agua y Transición Ecológica - Dirección de Educación e Información Ambiental e Hídrica para la Transición Ecológica - Dirección de Comunicación Social



EL NUEVO  
**ECUADOR  
RESUELVE**

Ministerio del Ambiente, Agua  
y Transición Ecológica



# Reporte de los 26 GADM con desabastecimiento de agua potable por ENERGÍA ELÉCTRICA



NÚMERO

CATEGORÍA

CANTÓN

4

Muy alta

- PLAYAS
- ANTONIO ANTE
- HUAQUILLAS
- MOCACHE

3

Alta

- ELOY ALFARO
- ESMERALDAS
- PEDRO VICENTE MALDONADO

11

Media

- AMBATO
- COLTA
- CUMANDÁ
- DISTRITO METROPOLITANO DE QUITO
- LA CONCORDIA
- LA TRONCAL
- MACHALA
- PALORA
- PAUTE
- PINDAL
- PUERTO LÓPEZ

8

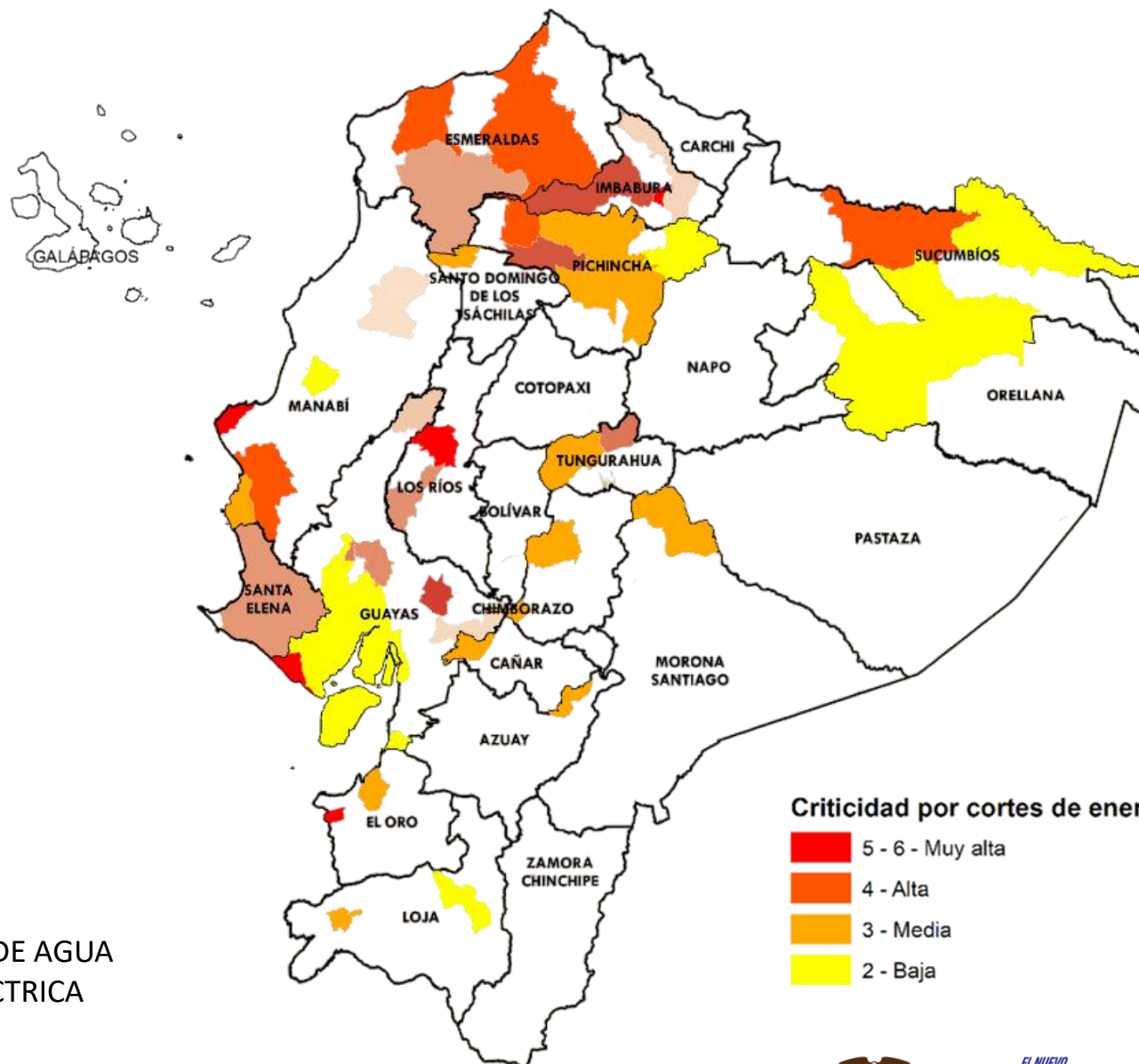
Baja

- CATAMAYO
- CAYAMBE
- FRANCISCO DE ORELLANA
- GUAYAQUIL
- ISIDRO AYORA
- PUTUMAYO
- SHUSHUFINDI
- TOSAGUA

26

GADM

CON DESABASTECIMIENTO DE AGUA POTABLE POR ENERGÍA ELÉCTRICA



Criticidad por cortes de energía



Fuente: Agencia de Regulación y Control del Agua

Elaboración: Ministerio del Ambiente, Agua y Transición Ecológica - Dirección de Educación e Información Ambiental e Hídrica para la Transición Ecológica - Dirección de Comunicación Social

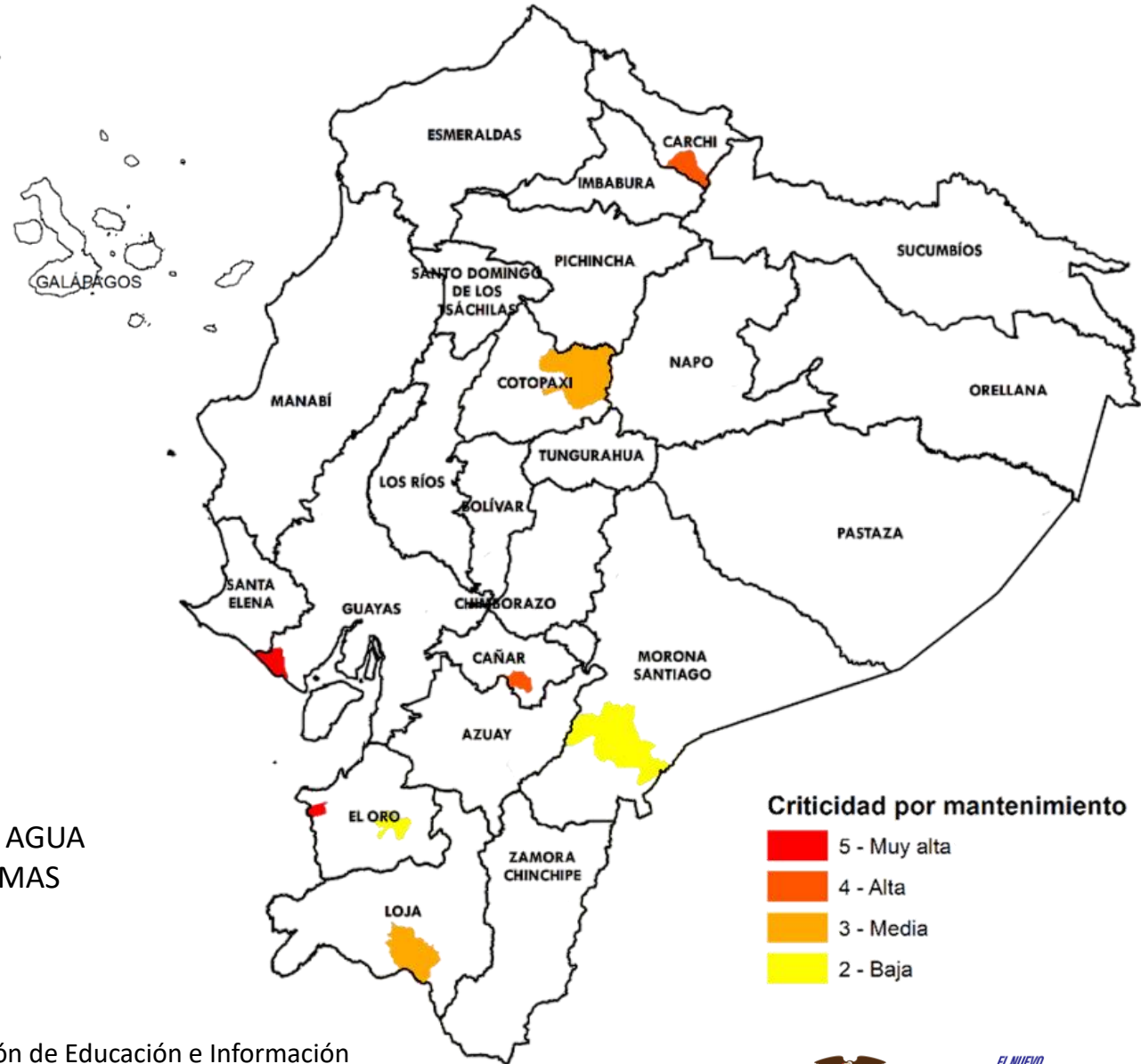


Ministerio del Ambiente, Agua y Transición Ecológica

# Reporte de los 8 **GADM** con desabastecimiento de agua potable por **OTROS PROBLEMAS**



NÚMERO	CATEGORÍA	CANTÓN
2	Muy alta	<ul style="list-style-type: none"> <li>PLAYAS</li> <li>HUAQUILLAS</li> </ul>
2	Alta	<ul style="list-style-type: none"> <li>BIBLIÁN</li> <li>BOLÍVAR</li> </ul>
2	Media	<ul style="list-style-type: none"> <li>CALVAS</li> <li>LATACUNGA</li> </ul>
2	Baja	<ul style="list-style-type: none"> <li>ATAHUALPA</li> <li>LIMÓN INDANZA</li> </ul>
8	<b>GADM</b>	CON NIVEL DE CRITICIDAD DE AGUA POTABLE POR OTROS PROBLEMAS REPORTADOS



**Fuente:** Agencia de Regulación y Control del Agua

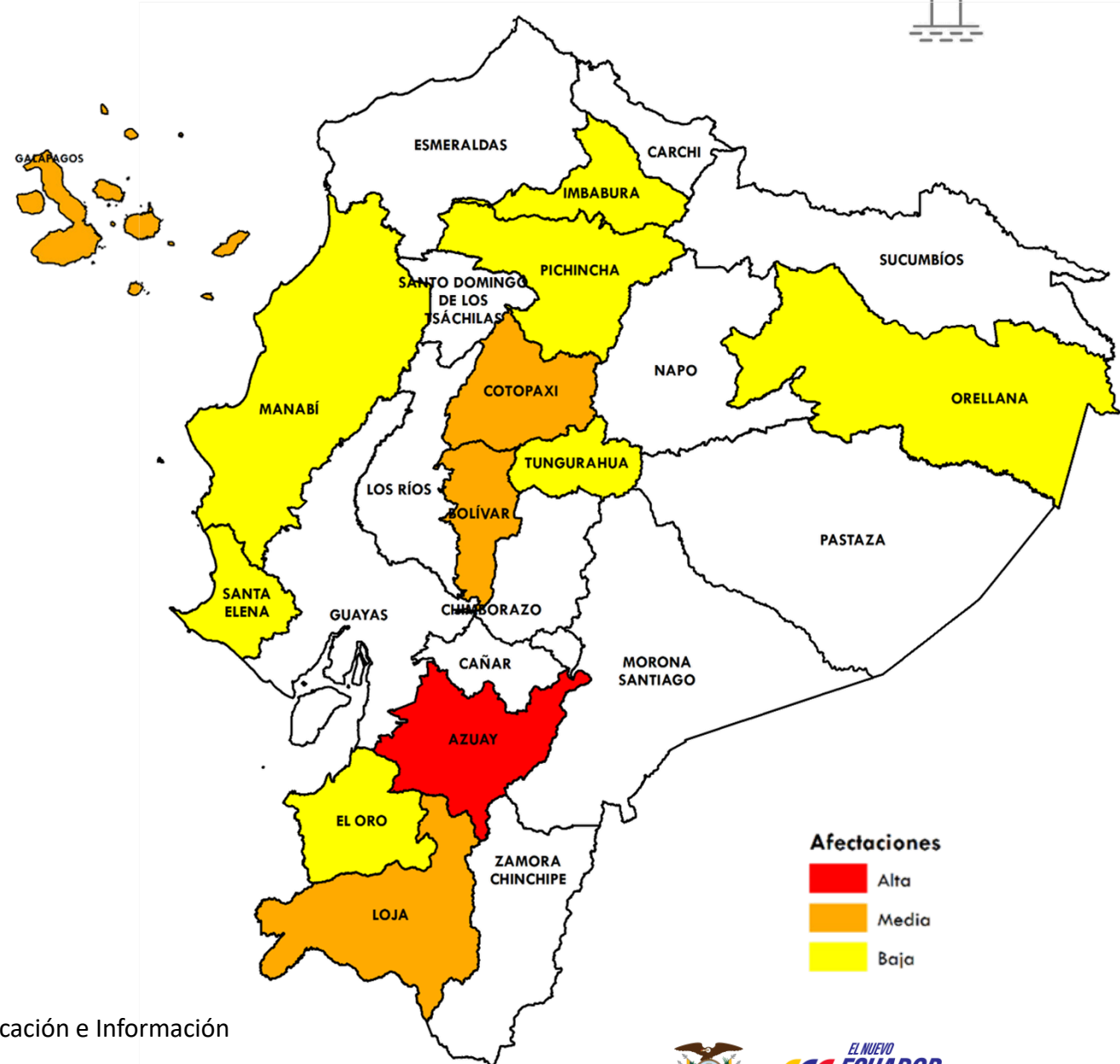
**Elaboración:** Ministerio del Ambiente, Agua y Transición Ecológica - Dirección de Educación e Información Ambiental e Hídrica para la Transición Ecológica - Dirección de Comunicación Social



# Afectaciones Agrícolas por provincia del 01 de julio al 21 de noviembre de 2024 (Sequías + Incendios Forestales)



NÚMERO	CATEGORÍA	PROVINCIA	HECTÁREAS AFECTADAS
1	Alta	<ul style="list-style-type: none"> <li>AZUAY</li> </ul>	28.357,02
4	Media	<ul style="list-style-type: none"> <li>BOLÍVAR</li> <li>COTOPAXI</li> <li>LOJA</li> <li>GALÁPAGOS</li> </ul>	25.296,18
7	Baja	<ul style="list-style-type: none"> <li>ORELLANA</li> <li>TUNGURAHUA</li> <li>EL ORO</li> <li>SANTA ELENA</li> <li>MANABÍ</li> <li>PICHINCHA</li> <li>IMBABURA</li> </ul>	433,5
12	PROVINCIAS CON AFECTACIONES		



**Fuente:** Ministerio de Agricultura y Ganadería

**Elaboración:** Ministerio del Ambiente, Agua y Transición Ecológica - Dirección de Educación e Información Ambiental e Hídrica para la Transición Ecológica - Dirección de Comunicación Social



# Incendios activos y controlados (Corte 24-noviembre 08:00)



Incendios Activos

10

Incendios Controlados

05

## PROVINCIA

- AZUAY (2)
- CHIMBORAZO (3)
- LOJA (3)
- COTOPAXI
- BOLÍVAR

## CANTÓN

- CUENCA (2)
- CHUNCHI
- PALLATANGA (2)
- LOJA (2)
- MACARÁ
- PUJILÍ
- CHIMBO

## HECTÁREAS AFECTADAS

6.831,53



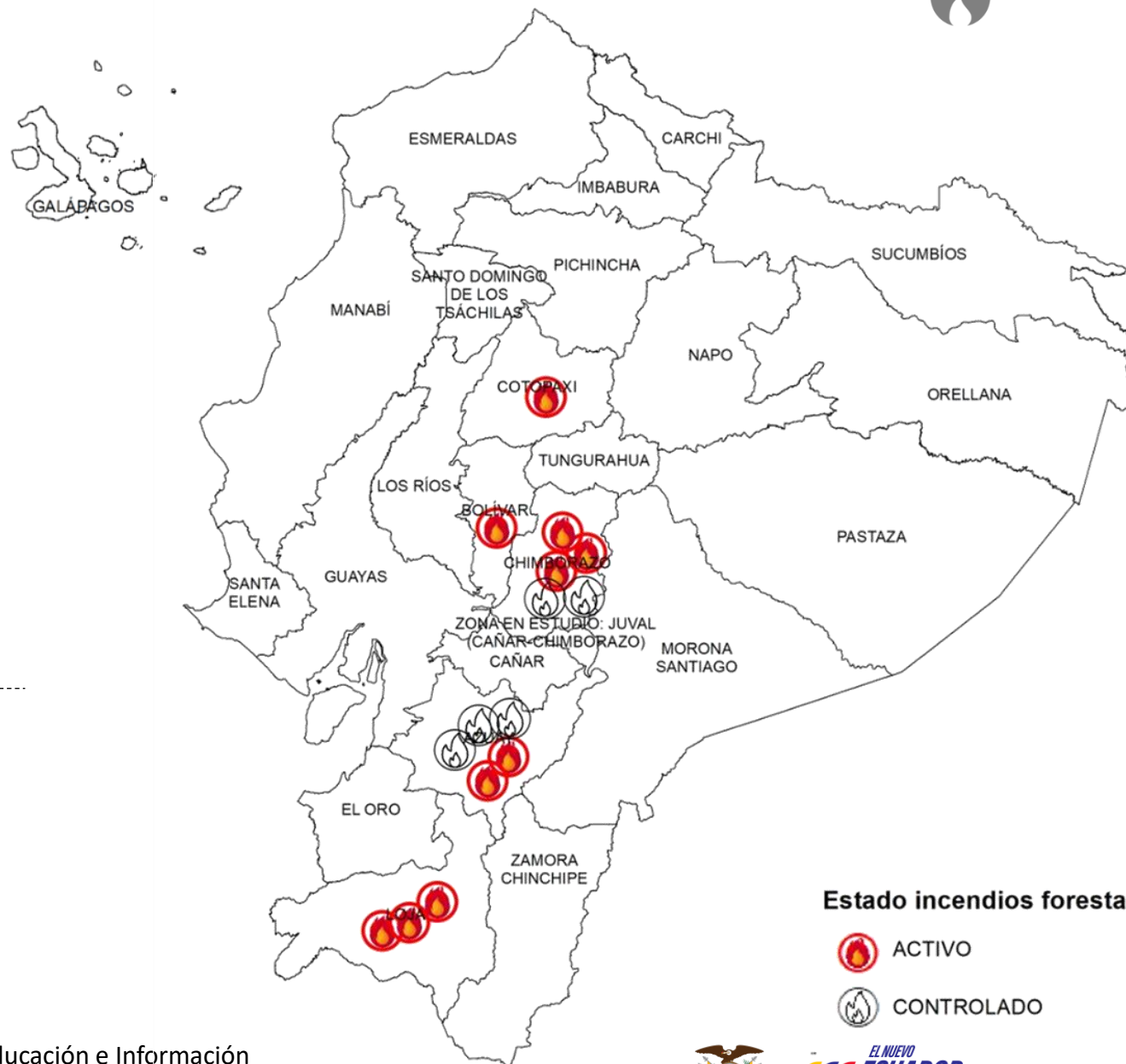
ACTIVOS



CONTROLADOS

- AZUAY (3)
- CHIMBORAZO (2)
- NABÓN
- CUENCA (2)
- PALLATANGA (2)

2.271,00



## Estado incendios forestales



ACTIVO



CONTROLADO

Fuente: Secretaría Nacional de Gestión de Riesgos

Elaboración: Ministerio del Ambiente, Agua y Transición Ecológica - Dirección de Educación e Información Ambiental e Hídrica para la Transición Ecológica - Dirección de Comunicación Social



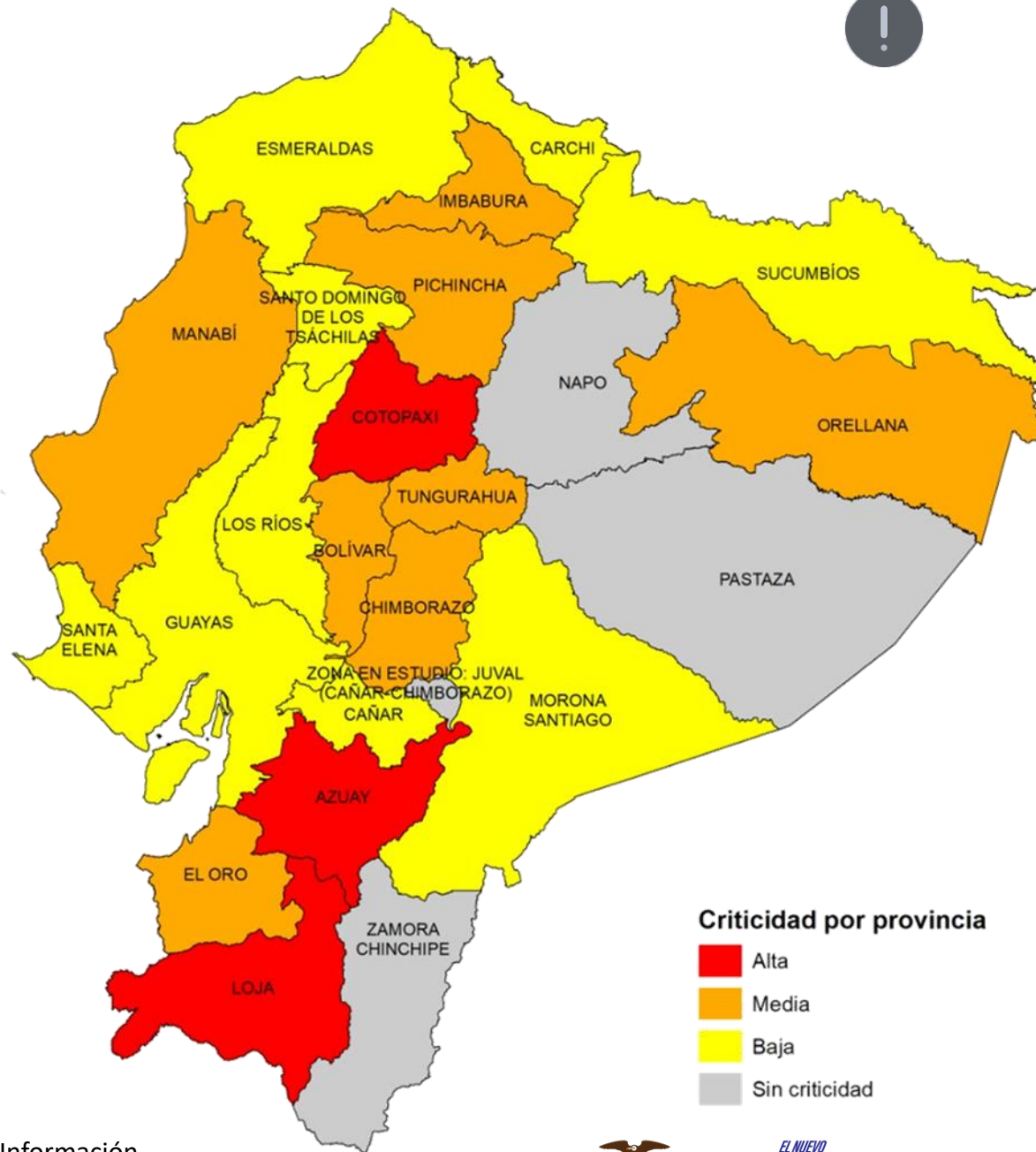
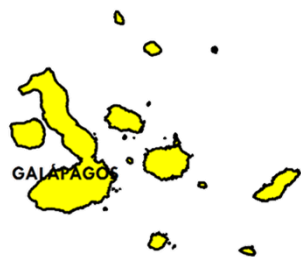
Ministerio del Ambiente, Agua y Transición Ecológica



# Criticidad por provincia (Sequía + Incendios + Seguridad Alimentaria)



NÚMERO	CATEGORÍA	PROVINCIA
3	Alta	<ul style="list-style-type: none"> <li>AZUAY</li> <li>LOJA</li> <li>COTOPAXI</li> </ul>
8	Media	<ul style="list-style-type: none"> <li>MANABÍ</li> <li>EL ORO</li> <li>PICHINCHA</li> <li>IMBABURA</li> <li>TUNGURAHUA</li> <li>CHIMBORAZO</li> <li>ORELLANA</li> <li>BOLÍVAR</li> </ul>
10	Baja	<ul style="list-style-type: none"> <li>SANTA ELENA</li> <li>GUAYAS</li> <li>CARCHI</li> <li>ESMERALDAS</li> <li>GALÁPAGOS</li> <li>LOS RÍOS</li> <li>SUCUMBÍOS</li> <li>CAÑAR</li> <li>MORONA SANTIAGO</li> <li>SANTO DOMINGO DE LOS TSÁCHILAS</li> </ul>
21	PROVINCIAS CON AFECTACIONES	



**Fuente:** Agencia de Regulación y Control del Agua

**Elaboración:** Ministerio del Ambiente, Agua y Transición Ecológica - Dirección de Educación e Información Ambiental e Hídrica para la Transición Ecológica - Dirección de Comunicación Social







## Evento

## Provincias afectadas



**GADM con problemas abastecimiento Agua**

**24** Sequía  
**26** Corte de energía  
**8** Otros problemas

**Sierra:** Azuay, Bolívar, Carchi, Chimborazo, Imbabura, Pichincha, Cañar, Loja, Cotopaxi y Tungurahua  
**Costa:** El Oro, Esmeraldas, Guayas, Los Ríos, Manabí, Santa Elena, Santo Domingo de Los Tsáchilas.  
**Amazonía:** Orellana, Morona Santiago y Sucumbíos.



**Provincias afectadas Sector Agrícola**

**12** más afectadas

**Sierra:** Azuay, Bolívar, Cotopaxi, Imbabura, Loja, Pichincha y Tungurahua.  
**Costa:** El Oro, Manabí y Santa Elena.  
**Amazonía:** Orellana.  
**Insular:** Galápagos.



**Número Incendios**

**10** Activos  
**5** Controlados

**Activo:** Azuay (2), Chimborazo (3), Loja (3), Bolívar y Cotopaxi.  
**Controlado:** Azuay (3), Chimborazo (2).



Azuay, Cotopaxi, y Loja son las provincias con las 3 variables de criticidad; mientras que, en **Manabí, El Oro, Imbabura, Chimborazo, Tungurahua, Orellana, Bolívar y Pichincha** se presentan 2 de las 3 variables.





*EL NUEVO*  
**ECUADOR**  
**RESUELVE**

**Ministerio del Ambiente, Agua  
y Transición Ecológica**