



# Comité de Operaciones de Emergencia

(Críticidad en Agua Potable, Riego, Incendios Forestales y Sequía)

Reporte 055

Sábado, 16 de noviembre de 2024



EL NUEVO  
**ECUADOR  
RESUELVE**

Ministerio del Ambiente, Agua  
y Transición Ecológica



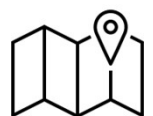
República  
del Ecuador

## Gobiernos Autónomos Descentralizados Municipales (**GADM**) con problemas en el abastecimiento de agua a la población.



**44 GADM**  
(20%)

PRESENTAN PROBLEMAS DE ABASTECIMIENTO DE AGUA.



**54 GADM**  
(24%)

NO PRESENTAN PROBLEMAS DE ABASTECIMIENTO DE AGUA.



**124 GADM**  
(56%)

NO REPORTAN INFORMACIÓN AL ARCA.

**Fuente:** Agencia de Regulación y Control del Agua – ARCA (Corte 14 de noviembre de 2024)



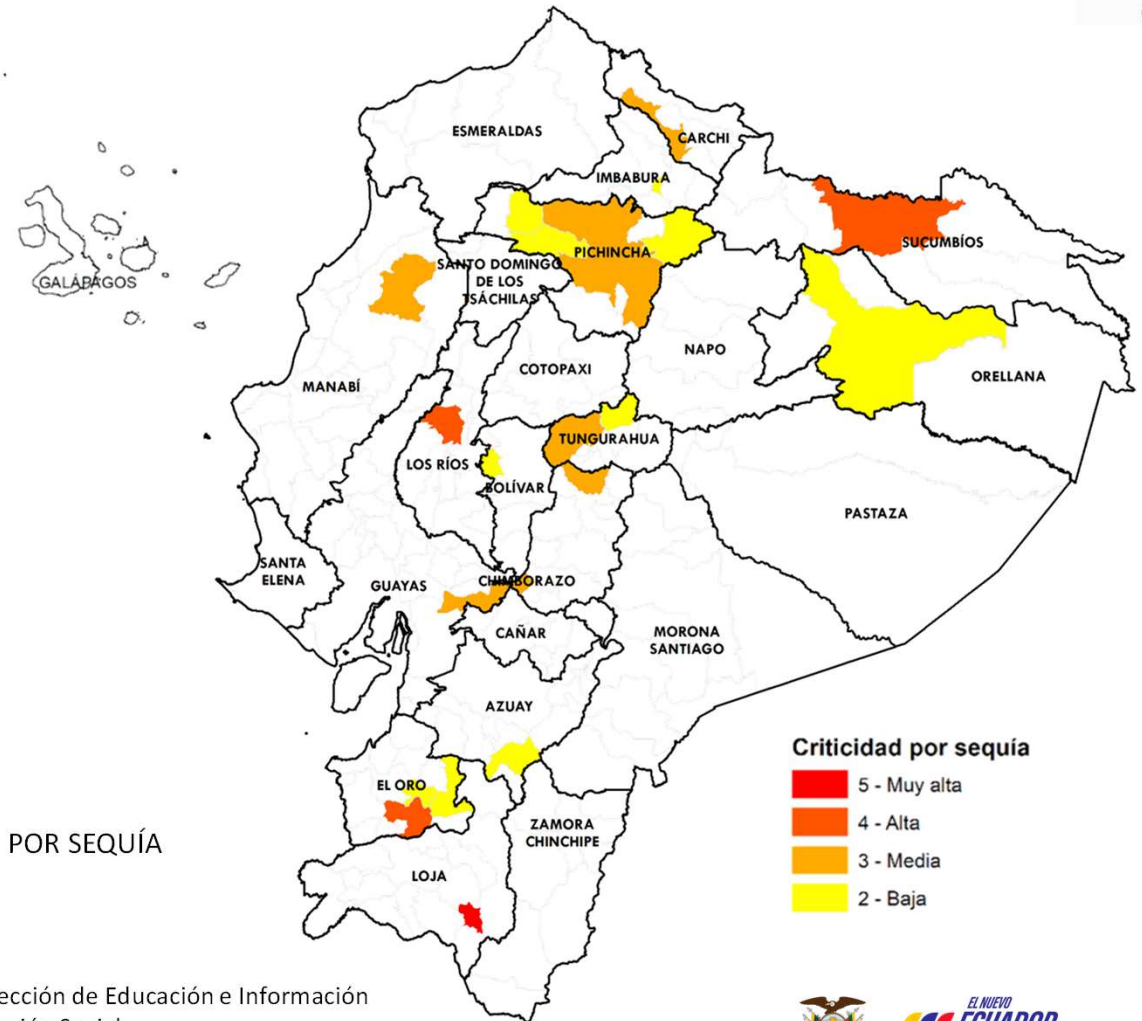
EL NUEVO  
**ECUADOR**  
**RESUELVE**

Ministerio del Ambiente, Agua  
y Transición Ecológica

# Reporte de los 21 GADM con nivel de criticidad por desabastecimiento de agua potable por SEQUÍA



NÚMERO	CATEGORÍA	CANTÓN
1	Muy alta	<ul style="list-style-type: none"> <li>• QUILANGA</li> </ul>
3	Alta	<ul style="list-style-type: none"> <li>• MOCACHE</li> <li>• LAGO AGRIO</li> <li>• PIÑAS</li> </ul>
7	Media	<ul style="list-style-type: none"> <li>• CUMANDÁ</li> <li>• EL TRIUNFO</li> <li>• QUITO</li> <li>• FLAVIO ALFARO</li> <li>• MIRA</li> <li>• GUANO</li> <li>• AMBATO</li> </ul>
10	Baja	<ul style="list-style-type: none"> <li>• NABÓN</li> <li>• ECHEANDÍA</li> <li>• ATAHUALPA</li> <li>• ZARUMA</li> <li>• ANTONIO ANTE</li> <li>• CAYAMBE</li> <li>• SAN MIGUEL DE LOS BANCOS</li> <li>• PEDRO VICENTE MALDONADO</li> <li>• SANTIAGO DE PÍLLARO</li> <li>• ORELLANA</li> </ul>
21	GADM	CON NIVEL DE CRITICIDAD POR SEQUÍA



Fuente: Agencia de Regulación y Control del Agua - ARCA

Elaboración: Ministerio del Ambiente, Agua y Transición Ecológica - Dirección de Educación e Información Ambiental e Hídrica para la Transición Ecológica - Dirección de Comunicación Social



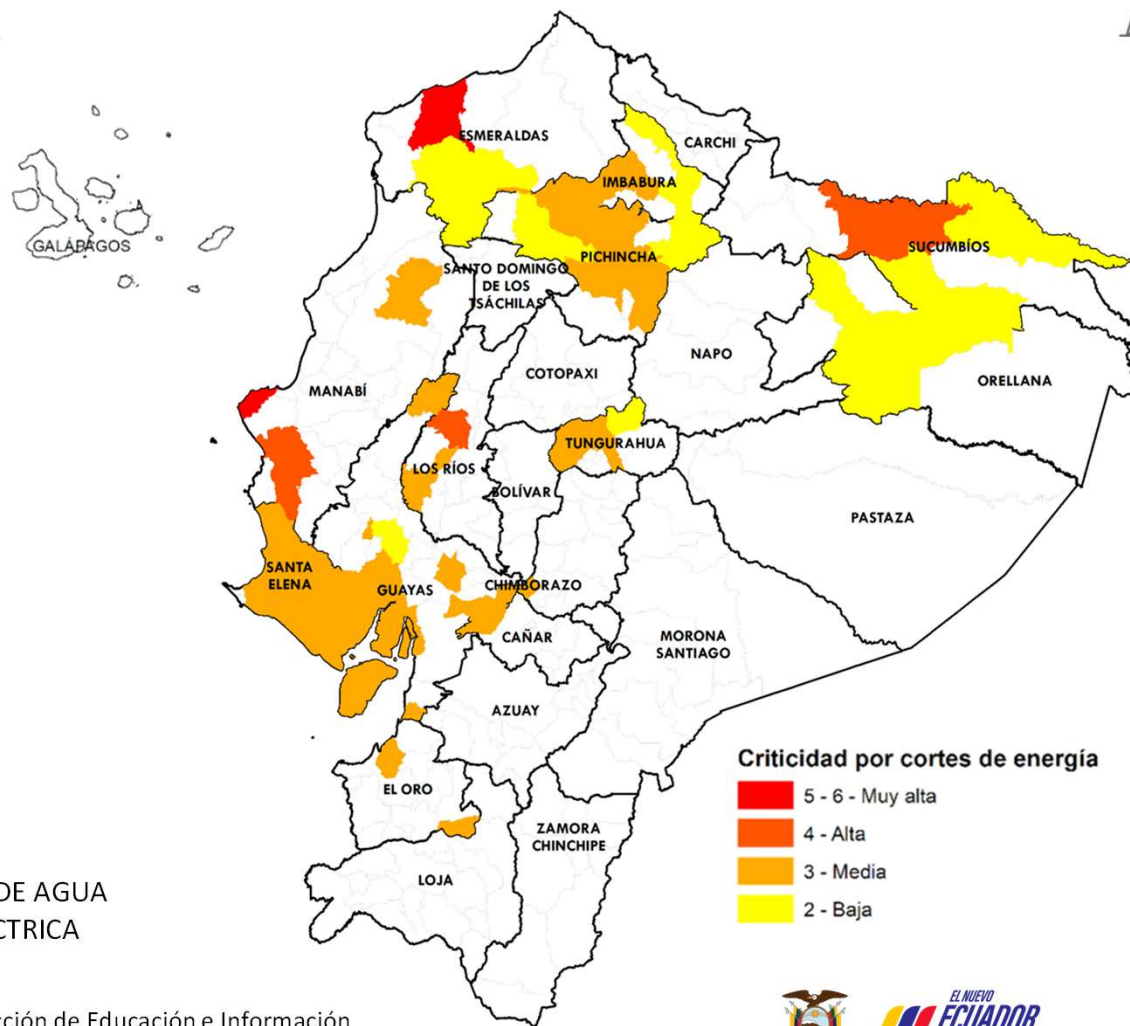
EL NUEVO  
**ECUADOR**  
**RESUELVE**

Ministerio del Ambiente, Agua y Transición Ecológica

# Reporte de los 33 GADM con desabastecimiento de agua potable por ENERGÍA ELÉCTRICA



NÚMERO	CATEGORÍA	CANTÓN
2	Muy alta	<ul style="list-style-type: none"> <li>MANTA</li> <li>ESMERALDAS</li> </ul>
3	Alta	<ul style="list-style-type: none"> <li>MOCACHE</li> <li>JIPIJAPA</li> <li>LAGO AGRIO</li> </ul>
17	Media	<ul style="list-style-type: none"> <li>LA TRONCAL</li> <li>CUMANDÁ</li> <li>MACHALA</li> <li>GUAYAQUIL, EL EMPLAME, EL TRIUNFO</li> <li>MILAGRO, PLAYAS</li> <li>COTACACHI</li> <li>QUITO</li> <li>PORTOVELO</li> <li>FLAVIO ALFARO</li> <li>VÍNCES</li> <li>SANTA ELENA</li> <li>LOMAS DE SARGENTILLO</li> <li>AMBATO</li> <li>SAN PEDRO DE PELILEO</li> </ul>
11	Baja	<ul style="list-style-type: none"> <li>ANTONIO ANTE</li> <li>SHUSHUFINDI</li> <li>IBARRA</li> <li>QUININDÉ</li> <li>DAULE</li> <li>PUTUMAYO</li> <li>CAYAMBE</li> <li>SAN MIGUEL DE LOS BANCOS</li> <li>PEDRO VICENTE MALDONADO</li> <li>SANTIAGO DE PÍLLARO</li> <li>ORELLANA</li> </ul>
33	GADM	CON DESABASTECIMIENTO DE AGUA POTABLE POR ENERGÍA ELÉCTRICA



**Fuente:** Agencia de Regulación y Control del Agua

**Elaboración:** Ministerio del Ambiente, Agua y Transición Ecológica - Dirección de Educación e Información Ambiental e Hídrica para la Transición Ecológica - Dirección de Comunicación Social



EL NUEVO  
**ECUADOR**  
**RESUELVE**

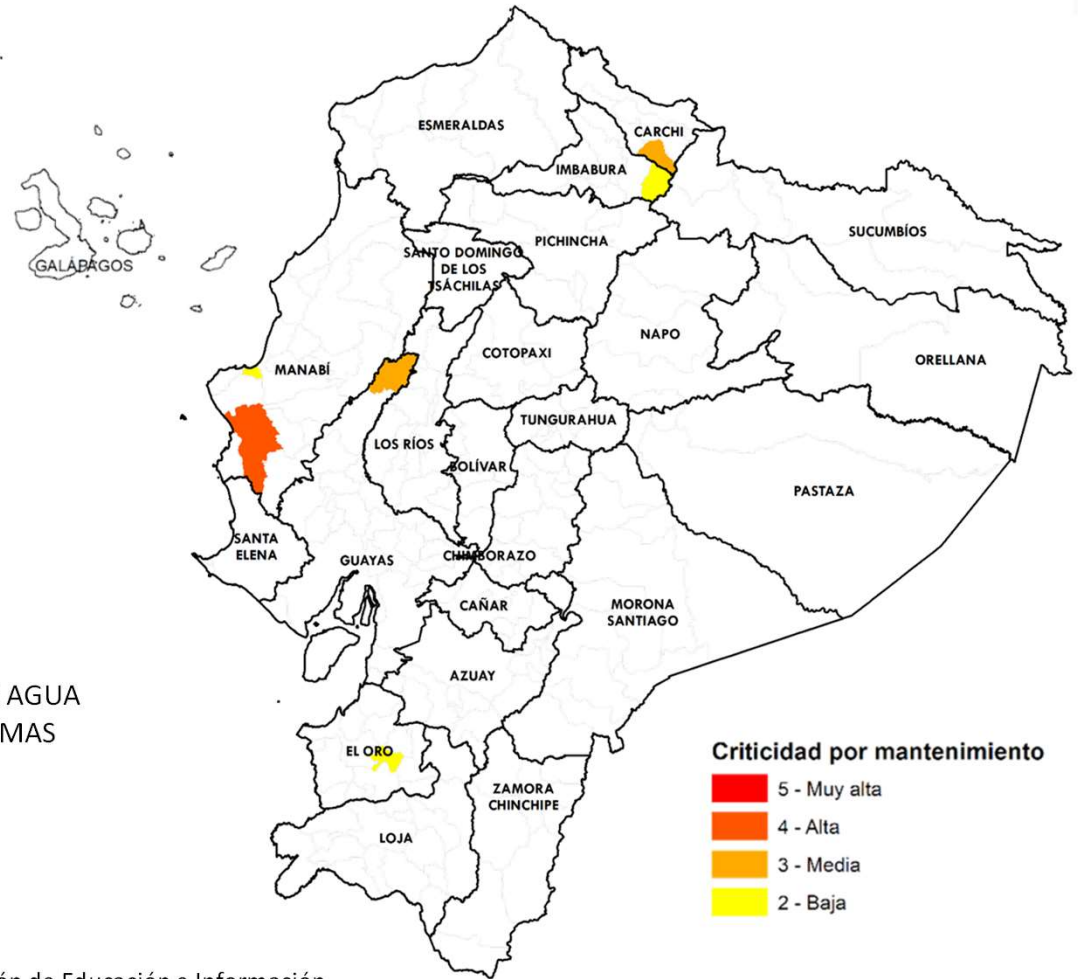
Ministerio del Ambiente, Agua y Transición Ecológica



# Reporte de los 6 GADM con desabastecimiento de agua potable por OTROS PROBLEMAS



NÚMERO	CATEGORÍA	CANTÓN
1	Alta	<ul style="list-style-type: none"> <li>• JIJIJAPA</li> </ul>
2	Media	<ul style="list-style-type: none"> <li>• BOLÍVAR</li> <li>• EL EMPALME</li> </ul>
3	Baja	<ul style="list-style-type: none"> <li>• PIMAMPIRO</li> <li>• JARAMIJÓ</li> <li>• ATAHUALPA</li> </ul>
6	GADM	CON NIVEL DE CRITICIDAD DE AGUA POTABLE POR OTROS PROBLEMAS REPORTADOS



**Fuente:** Agencia de Regulación y Control del Agua

**Elaboración:** Ministerio del Ambiente, Agua y Transición Ecológica - Dirección de Educación e Información Ambiental e Hídrica para la Transición Ecológica - Dirección de Comunicación Social

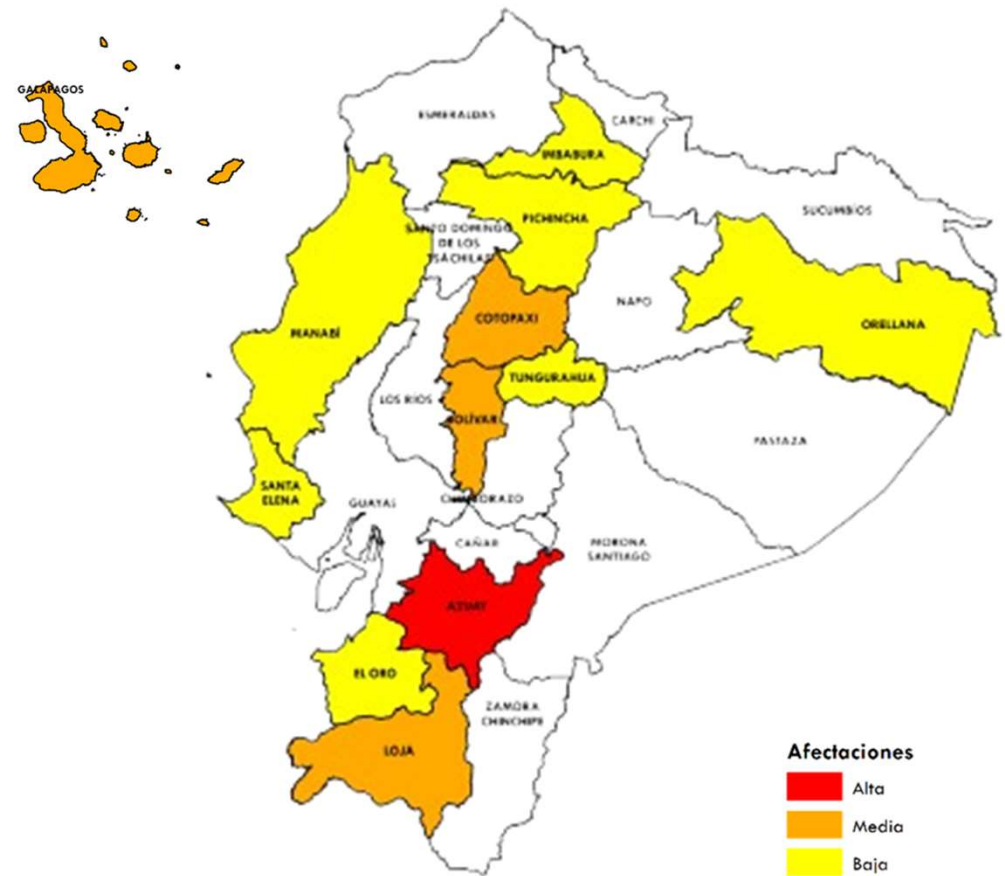


Ministerio del Ambiente, Agua y Transición Ecológica

# Afectaciones Agrícolas por provincia del 01 de julio al 16 de noviembre de 2024 (Sequías + Incendios Forestales)



NÚMERO	CATEGORÍA	PROVINCIA	HECTÁREAS AFECTADAS
1	Alta	<ul style="list-style-type: none"> <li>AZUAY</li> </ul>	28.476,02
4	Media	<ul style="list-style-type: none"> <li>BOLÍVAR</li> <li>COTOPAXI</li> <li>LOJA</li> <li>GALÁPAGOS</li> </ul>	29.657,36
7	Baja	<ul style="list-style-type: none"> <li>ORELLANA</li> <li>TUNGURAHUA</li> <li>EL ORO</li> <li>SANTA ELENA</li> <li>MANABÍ</li> <li>PICHINCHA</li> <li>IMBABURA</li> </ul>	1.033,90
12	PROVINCIAS CON AFECTACIONES		



**Fuente:** Ministerio de Agricultura y Ganadería

**Elaboración:** Ministerio del Ambiente, Agua y Transición Ecológica - Dirección de Educación e Información Ambiental e Hídrica para la Transición Ecológica - Dirección de Comunicación Social



Ministerio del Ambiente, Agua y Transición Ecológica



# Criticidad por provincia (Sequía + Incendios + Seguridad Alimentaria)



NÚMERO CATEGORÍA PROVINCIA

5

Alta

- AZUAY
- TUNGURAHUA
- MANABÍ
- EL ORO
- IMBABURA

5

Media

- PICHINCHA
- BOLÍVAR
- SANTA ELENA
- LOJA
- CHIMBORAZO

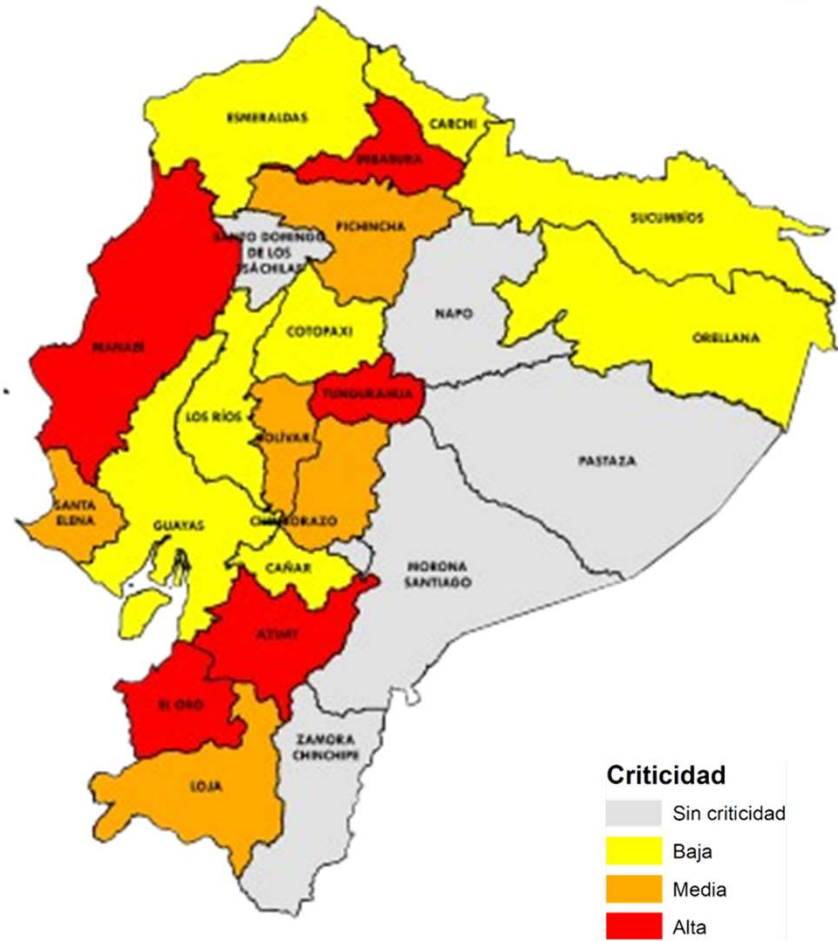
9

Baja

- ORELLANA
- COTOPAXI
- CARCHI
- ESMERALDAS
- GALÁPAGOS
- GUAYAS
- LOS RÍOS
- SUCUMBÍOS
- CAÑAR

19

PROVINCIAS  
CON AFECTACIONES



Fuente: Agencia de Regulación y Control del Agua

Elaboración: Ministerio del Ambiente, Agua y Transición Ecológica - Dirección de Educación e Información Ambiental e Hídrica para la Transición Ecológica - Dirección de Comunicación Social



## Conclusiones: Evento



**GADM**  
con problemas  
abastecimiento  
Agua

**21** Sequía  
**33** Corte de energía  
**6** Otros problemas

**Sierra:** Azuay, Bolívar, Carchi, Chimborazo, Imbabura, Pichincha, Cañar, Loja y Tungurahua  
**Costa:** El Oro, Esmeraldas, Guayas, Los Ríos, Manabí, Santa Elena.  
**Amazonía:** Orellana y Sucumbíos.



**Provincias**  
**afectadas**  
**Sector Agrícola**

**12** más afectadas

**Sierra:** Azuay, Bolívar, Cotopaxi, Imbabura, Loja, Pichincha y Tungurahua.  
**Costa:** El Oro, Manabí y Santa Elena.  
**Amazonía:** Orellana.  
**Insular:** Galápagos.



**Número**  
**Incendios**

**20** Activos  
**6** Controlados

**Activo:** Azuay (5), Chimborazo (1), Loja (8), Imbabura (2), El Oro (2), Manabí (1) y Tungurahua (1).  
**Controlado:** Azuay (3), Tungurahua, Galápagos y Loja.



**Azuay, Tungurahua, Manabí, El Oro e Imbabura** son las provincias con las **3** variables de criticidad; mientras que, en, **Pichincha, Bolívar, Santa Elena, Loja y Chimborazo** se presentan **2** de las **3** variables.



EL NUEVO  
**ECUADOR**  
**RESUELVE**

Ministerio del Ambiente, Agua  
y Transición Ecológica



*EL NUEVO*  
**ECUADOR**  
*RESUELVE*

**Ministerio del Ambiente, Agua  
y Transición Ecológica**