

# Comité de Operaciones de Emergencia

(Críticidad en Agua Potable, Riego, Incendios Forestales y Sequía)

Reporte 038

Miércoles, 30 de octubre de 2024



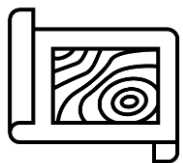
*EL NUEVO*  
**ECUADOR**  
**RESUELVE**

Ministerio del Ambiente, Agua  
y Transición Ecológica



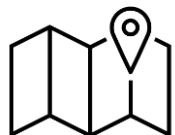
República  
del Ecuador

## Gobiernos Autónomos Descentralizados Municipales (**GADM**) con problemas en el abastecimiento de agua a la población.



**60 GADM**  
(27%)

PRESENTAN PROBLEMAS DE ABASTECIMIENTO DE AGUA.



**58 GADM**  
(26%)

NO PRESENTAN PROBLEMAS DE ABASTECIMIENTO DE AGUA.



**104 GADM**  
(47%)

NO REPORTAN INFORMACIÓN AL ARCA.

**Fuente:** Agencia de Regulación y Control del Agua - ARCA



EL NUEVO  
**ECUADOR**  
**RESUELVE**

Ministerio del Ambiente, Agua  
y Transición Ecológica

# Reporte de los 28 GADM con nivel de criticidad por desabastecimiento de agua potable por SEQUÍA



NÚMERO

CATEGORÍA

CANTÓN

10

Muy alta

- TENA
- DÉLEG
- ZARUMA
- SANTIAGO
- NABÓN
- CELICA
- CHORDELEG
- ECHEANDÍA
- ANTONIO ANTE
- MOCACHE

4

Alta

- EL TRIUNFO
- LAS NAVES
- OLMEDO
- LAGO AGRIO

8

Media

- CUMANDÁ
- CHAMBO
- SUCÚA
- MIRA
- PIÑAS
- FLAVIO ALFARO
- CAYAMBE
- JARAMIJÓ

6

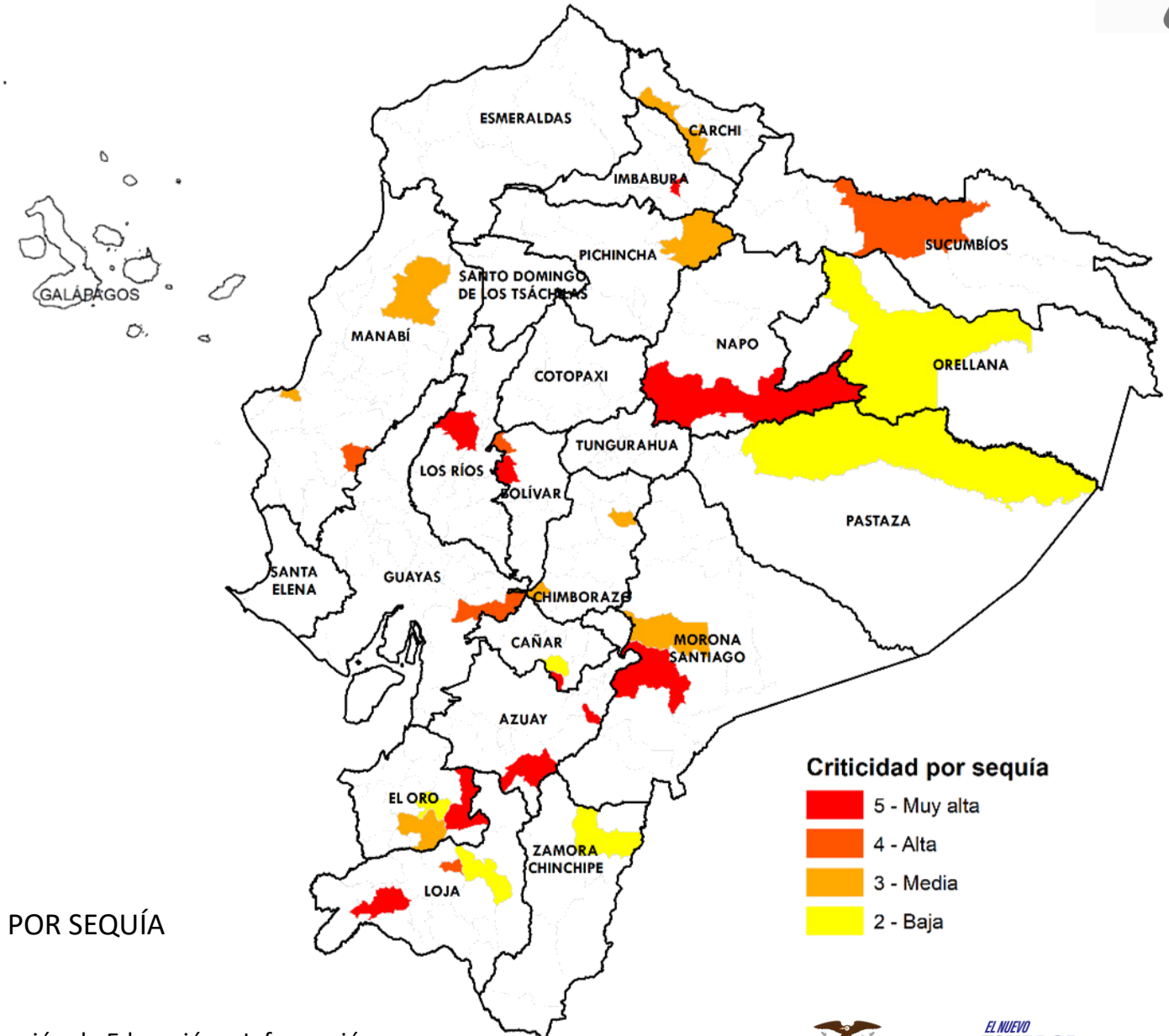
Baja

- CATAMAYO
- ORELLANA
- BIBLIÁN
- ATAHUALPA
- ARAUJO
- YANTAZA

28

GADM

CON NIVEL DE CRITICIDAD POR SEQUÍA



Criticidad por sequía

- 5 - Muy alta
- 4 - Alta
- 3 - Media
- 2 - Baja

Fuente: Agencia de Regulación y Control del Agua - ARCA

Elaboración: Ministerio del Ambiente, Agua y Transición Ecológica - Dirección de Educación e Información Ambiental e Hídrica para la Transición Ecológica - Dirección de Comunicación Social



EL NUEVO  
ECUADOR  
RESUELVE

Ministerio del Ambiente, Agua y Transición Ecológica



# Reporte de los 40 GADM con desabastecimiento de agua potable por ENERGÍA ELÉCTRICA



NÚMERO

CATEGORÍA

CANTÓN

12

Muy alta

- MANTA
- ARENILLAS, HUAQUILLAS
- ESMERALDAS
- NARANJITO, ISIDRO AYORA
- ANTONIO ANTE
- MOCACHE
- SUCRE
- SANTO DOMINGO
- SHUSHUFINDI
- SAN PEDRO DE PELILEO

7

Alta

- TULCÁN
- QUININDÉ
- EL TRIUNFO
- IBARRA
- JIPIJAPA, OLMEDO
- LAGO AGRIO

17

Media

- LA TRONCAL
- CUMANDA
- MACHALA
- EL EMPALME, MILAGRO, PLAYAS, DAULE
- COTACACHI
- PINDAL
- BABAHOYO, BUENA FÉ, VÍNCES
- FLAVIO ALFARO
- PALORA
- CAYAMBE
- SANTA ELENA
- AMBATO

4

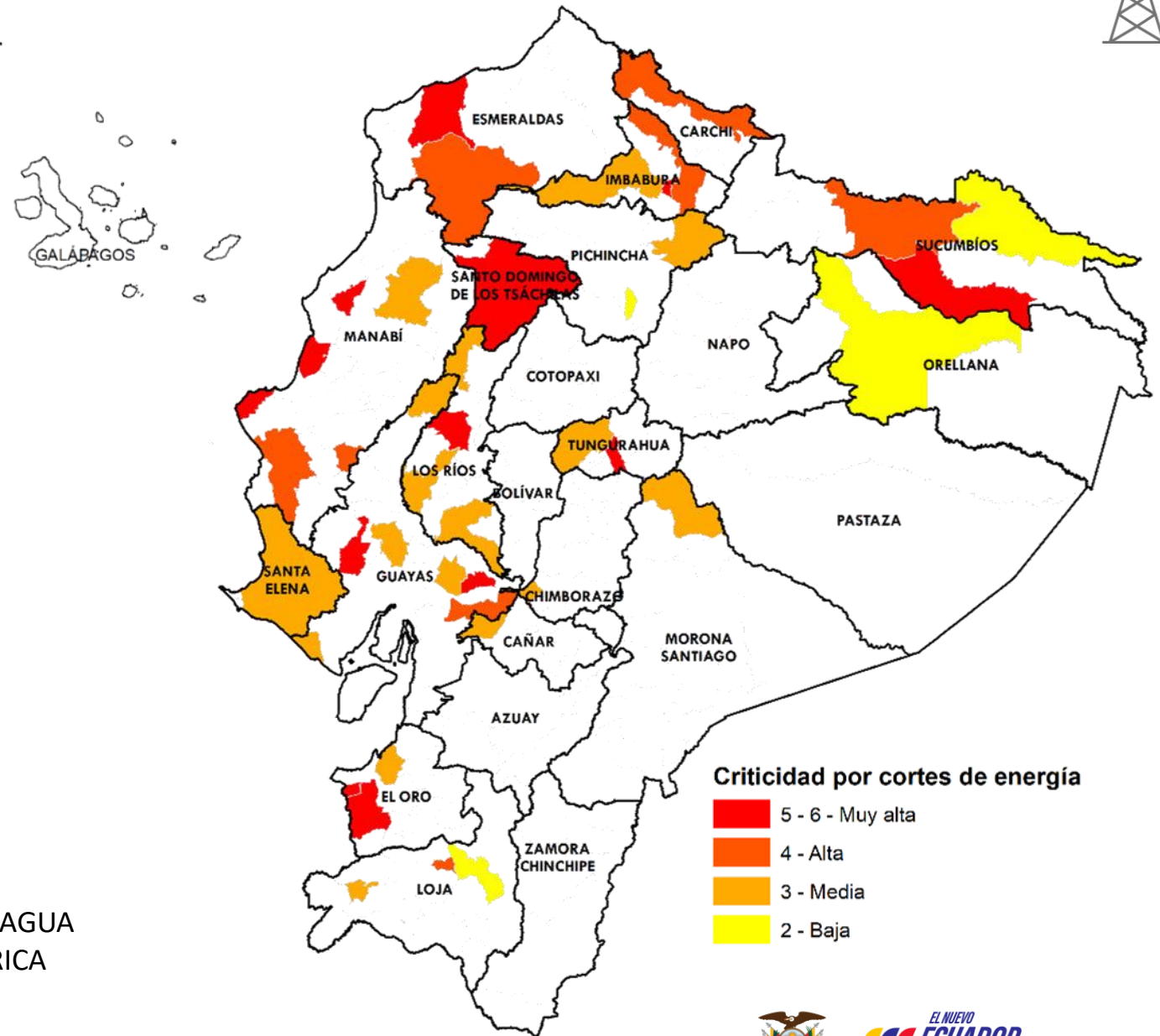
Baja

- CATAMAYO
- ORELLANA
- RUMIÑAHUI
- PUTUMAYO

40

GADM

CON DESABASTECIMIENTO DE AGUA POTABLE POR ENERGÍA ELÉCTRICA



Fuente: Agencia de Regulación y Control del Agua

Elaboración: Ministerio del Ambiente, Agua y Transición Ecológica - Dirección de Educación e Información Ambiental e Hídrica para la Transición Ecológica - Dirección de Comunicación Social

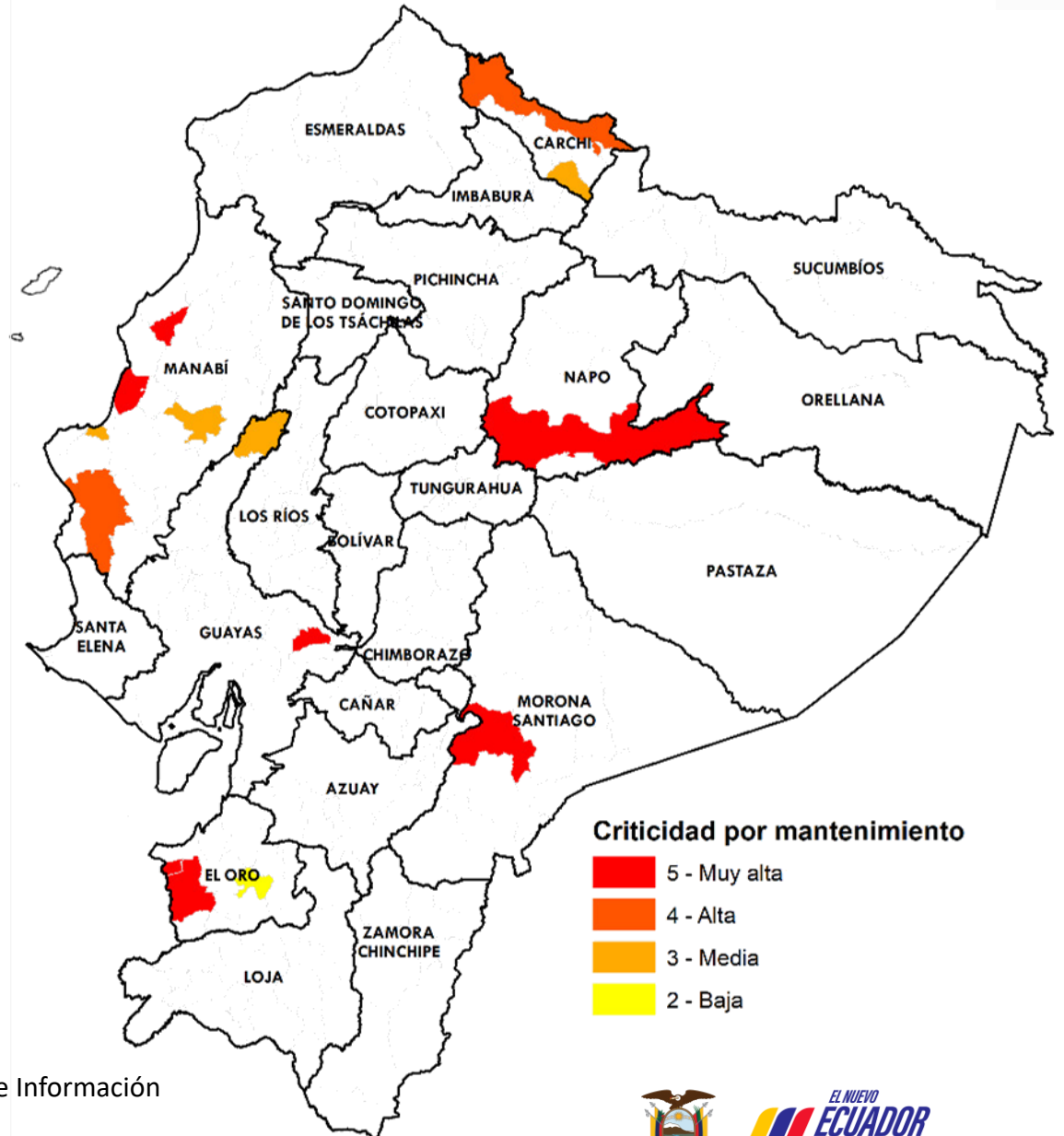


Ministerio del Ambiente, Agua y Transición Ecológica

# Reporte de los 12 GADM con desabastecimiento de agua potable por OTROS PROBLEMAS



NÚMERO	CATEGORÍA	CANTÓN
6	Muy alta	<ul style="list-style-type: none"> <li>TENA</li> <li>SANTIAGO</li> <li>ARENILLAS</li> <li>HUAQUILLAS</li> <li>NARANJITO</li> <li>SUCRE</li> </ul>
2	Alta	<ul style="list-style-type: none"> <li>TULCÁN</li> <li>JIPIJAPA</li> </ul>
3	Media	<ul style="list-style-type: none"> <li>EL EMPALME</li> <li>BOLÍVAR</li> <li>JARAMIJÓ</li> </ul>
1	Baja	<ul style="list-style-type: none"> <li>ATAHUALPA</li> </ul>
12	GADM	CON NIVEL DE CRITICIDAD DE AGUA POTABLE POR OTROS PROBLEMAS REPORTADOS



**Fuente:** Agencia de Regulación y Control del Agua

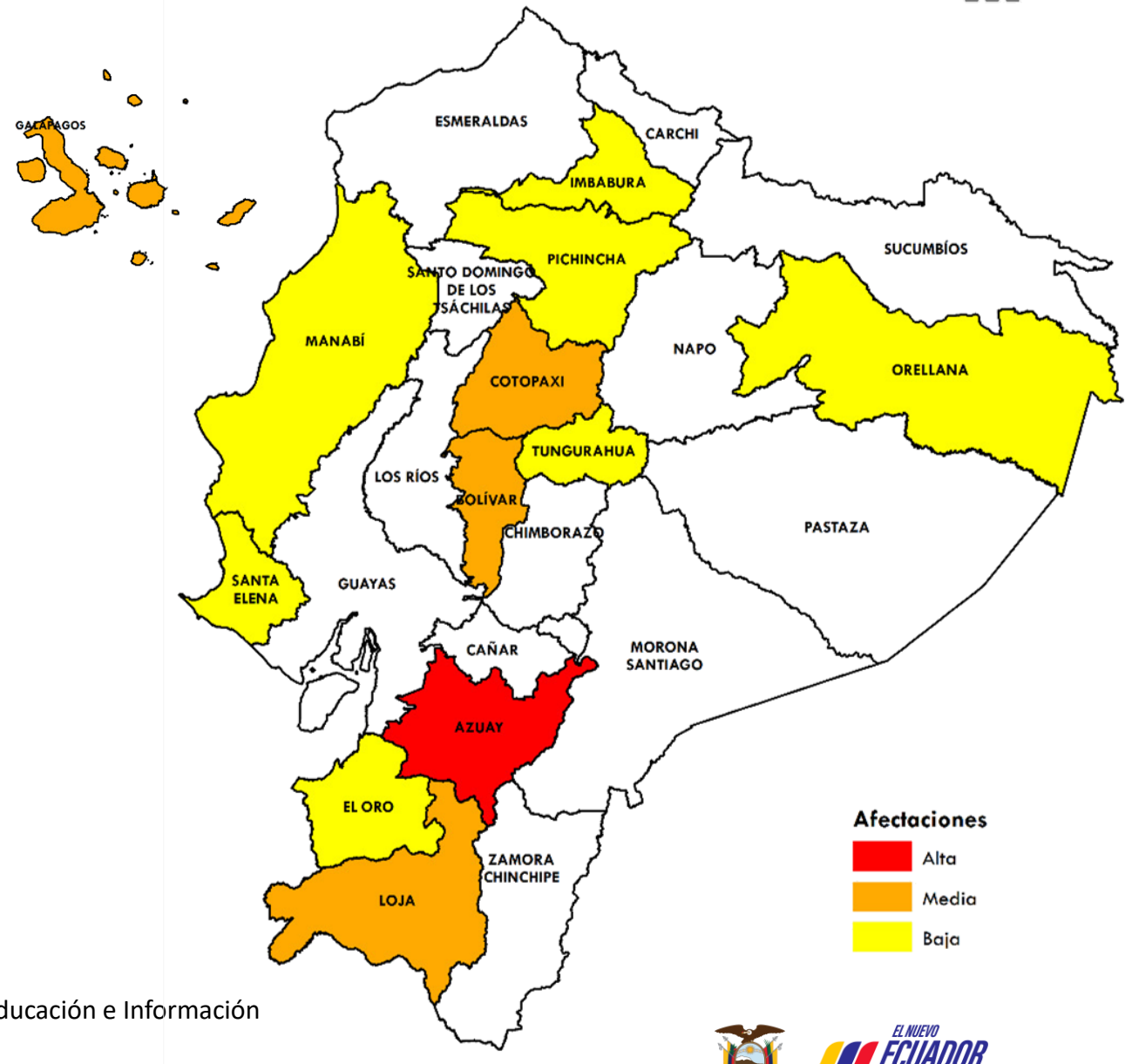
**Elaboración:** Ministerio del Ambiente, Agua y Transición Ecológica - Dirección de Educación e Información Ambiental e Hídrica para la Transición Ecológica - Dirección de Comunicación Social



# Afectaciones Agrícolas por provincia del 01 de julio al 24 de octubre de 2024 (Sequías + Incendios Forestales)



NÚMERO	CATEGORÍA	PROVINCIA	HECTÁREAS AFECTADAS
1	Alta	<ul style="list-style-type: none"> <li>AZUAY</li> </ul>	28.225,02
4	Media	<ul style="list-style-type: none"> <li>BOLÍVAR</li> <li>COTOPAXI</li> <li>LOJA</li> <li>GALÁPAGOS</li> </ul>	22.606,72
7	Baja	<ul style="list-style-type: none"> <li>ORELLANA</li> <li>TUNGURAHUA</li> <li>EL ORO</li> <li>SANTA ELENA</li> <li>MANABÍ</li> <li>PICHINCHA</li> <li>IMBABURA</li> </ul>	433,50
12	PROVINCIAS CON AFECTACIONES		

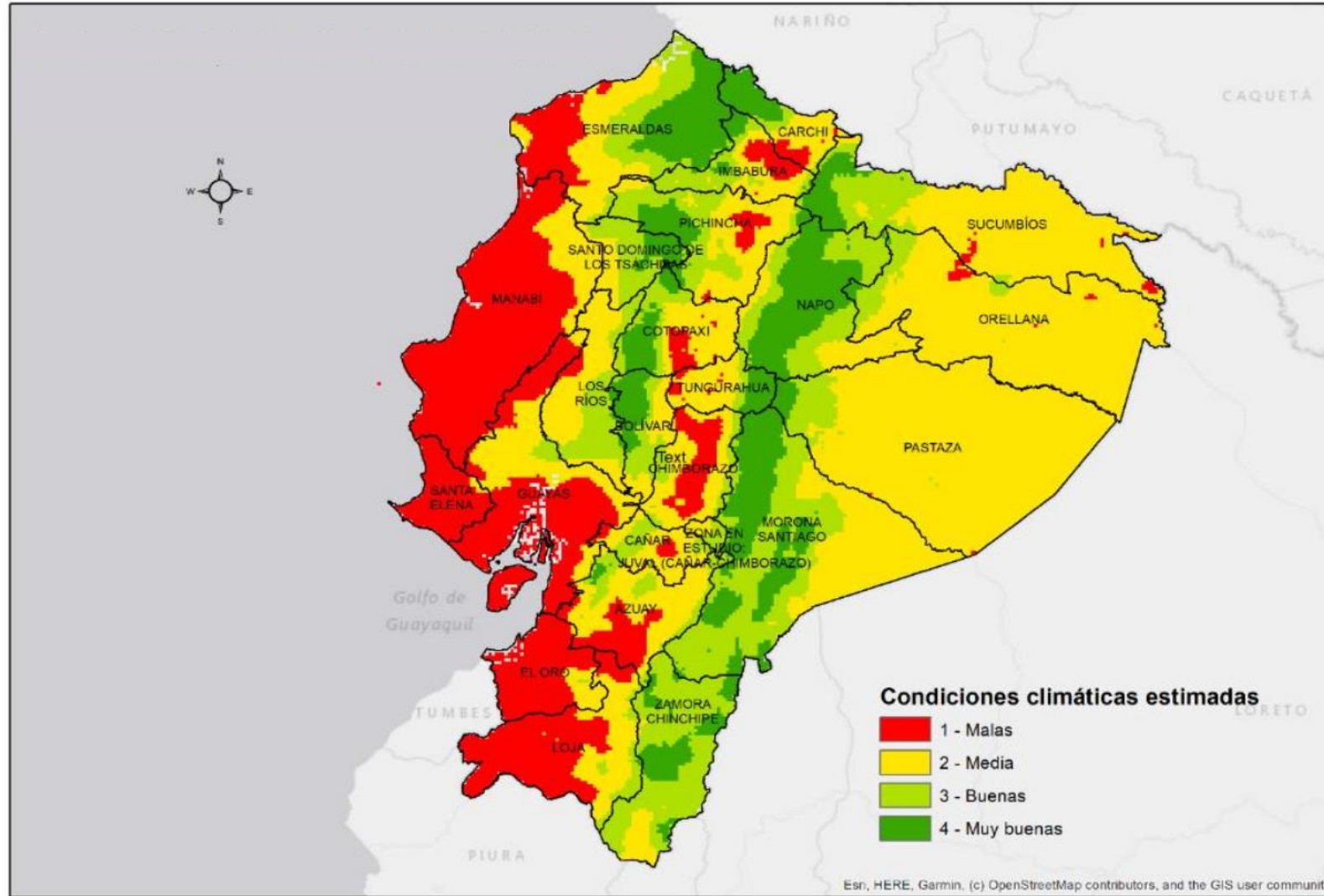


**Fuente:** Ministerio de Agricultura y Ganadería

**Elaboración:** Ministerio del Ambiente, Agua y Transición Ecológica - Dirección de Educación e Información Ambiental e Hídrica para la Transición Ecológica - Dirección de Comunicación Social



# Estimación para septiembre y octubre de 2024 sobre afectaciones por condiciones climáticas.



**Fuente:** Instituto Nacional de Meteorología e Hidrología – Ministerio de Agricultura y Ganadería

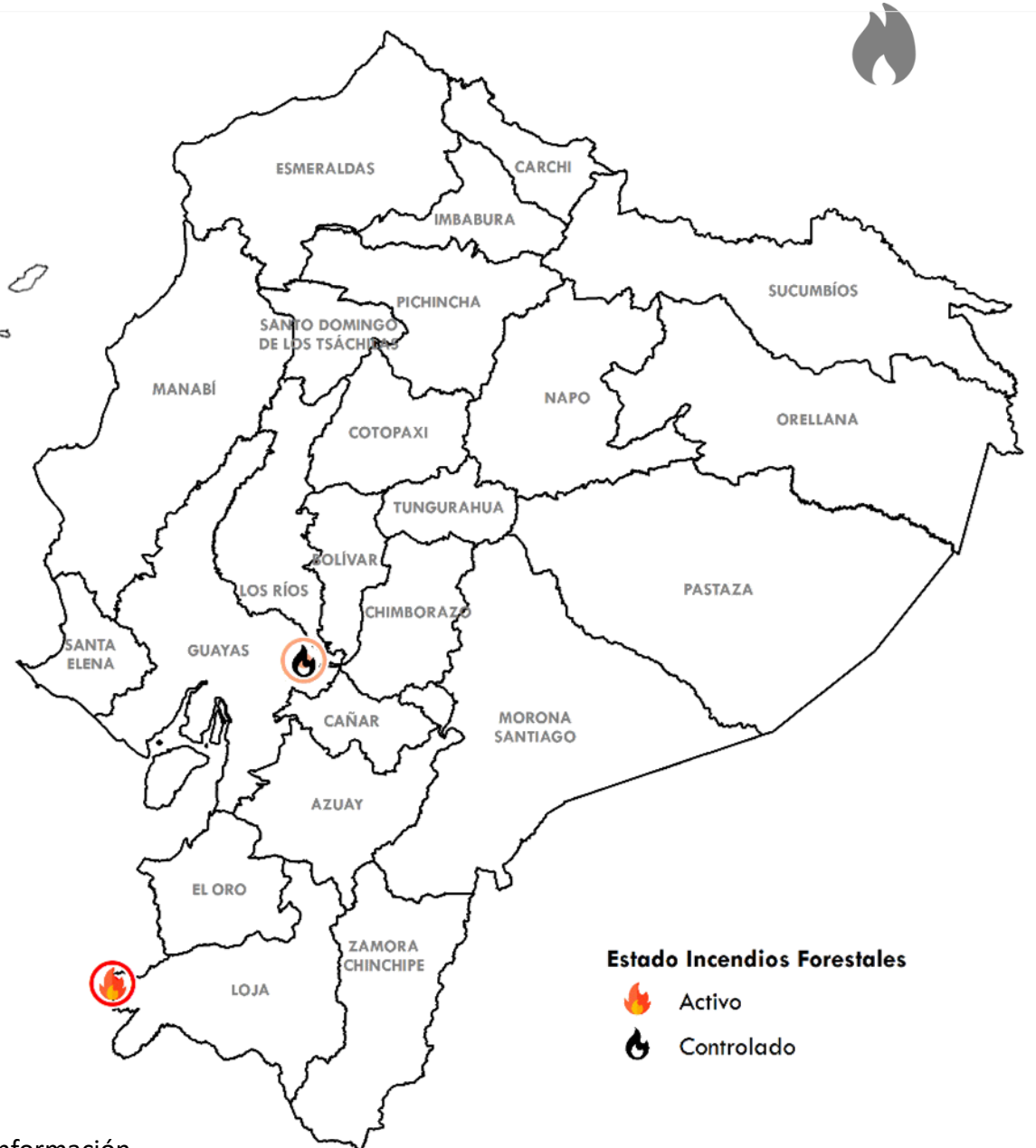
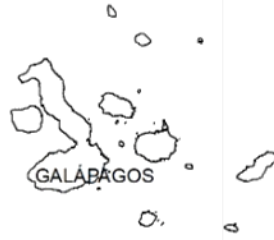
**Elaboración:** Ministerio del Ambiente, Agua y Transición Ecológica - Dirección de Educación e Información Ambiental e Hídrica para la Transición Ecológica - Dirección de Comunicación Social





# Incendios activos y controlados (Corte 12h00)

Incendios activos	Incendios controlados
01	01



	PROVINCIA	CANTÓN	HECTÁREAS AFECTADAS
 <b>ACTIVOS</b>	• LOJA	• ZAPOTILLO	208,00
 <b>CONTROLADOS</b>	• GUAYAS	• NARANJITO	4,00

Fuente: Secretaría Nacional de Gestión de Riesgos

Elaboración: Ministerio del Ambiente, Agua y Transición Ecológica - Dirección de Educación e Información Ambiental e Hídrica para la Transición Ecológica - Dirección de Comunicación Social

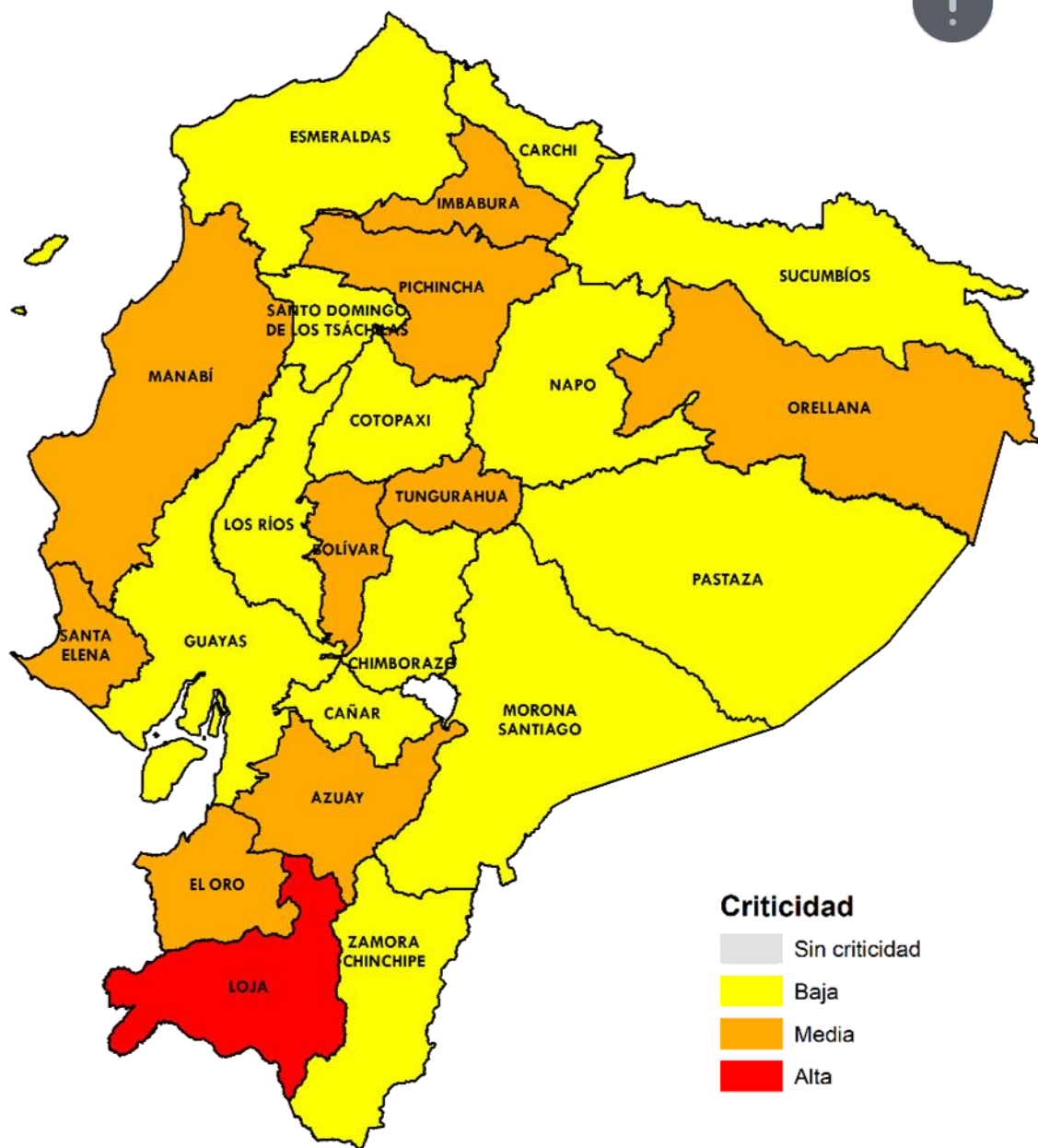
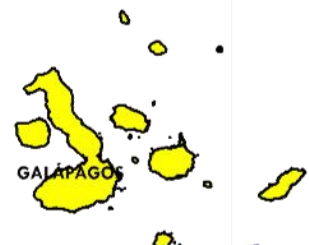




# Criticidad por provincia (Sequía + Incendios + Seguridad Alimentaria)



NÚMERO	CATEGORÍA	PROVINCIA
1	Alta	<ul style="list-style-type: none"> <li>• LOJA</li> </ul>
9	Media	<ul style="list-style-type: none"> <li>• BOLÍVAR</li> <li>• TUNGURAHUA</li> <li>• AZUAY</li> <li>• EL ORO</li> <li>• MANABÍ</li> <li>• ORELLANA</li> <li>• SANTA ELENA</li> <li>• IMBABURA</li> <li>• PICHINCHA</li> </ul>
14	Baja	<ul style="list-style-type: none"> <li>• ESMERALDAS</li> <li>• COTOPAXI</li> <li>• CAÑAR</li> <li>• CARCHI</li> <li>• CHIMBORAZO</li> <li>• SUCUMBIOS</li> <li>• MORONA SANTIAGO</li> <li>• ZAMORA CHINCHIPE</li> <li>• SANTO DOMINGO DE LOS TSÁCHILAS</li> <li>• NAPO</li> <li>• PASTAZA</li> <li>• LOS RÍOS</li> <li>• GUAYAS</li> <li>• GALÁPAGOS</li> </ul>
24	PROVINCIAS CON AFECTACIONES	



**Fuente:** Agencia de Regulación y Control del Agua

**Elaboración:** Ministerio del Ambiente, Agua y Transición Ecológica - Dirección de Educación e Información Ambiental e Hídrica para la Transición Ecológica - Dirección de Comunicación Social





## Evento

## Provincias afectadas



**GADM**  
con problemas  
abastecimiento  
Agua

**28** Sequía  
**40** Corte de energía  
**12** Otros problemas

**Sierra:** Azuay, Bolívar, Cañar, Carchi, Chimborazo, Imbabura, Loja, Pichincha y Tungurahua  
**Costa:** El Oro, Esmeraldas, Guayas, Los Ríos, Manabí, Santa Elena, Santo Domingo de los Tsáchilas.  
**Amazonía:** Morona Santiago, Napo, Orellana, Pastaza, Sucumbíos y Zamora Chinchipe.



**Provincias**  
**afectadas**  
**Sector Agrícola**

**12** más afectadas

**Sierra:** Azuay, Bolívar, Cotopaxi, Imbabura, Loja, Pichincha y Tungurahua.  
**Costa:** El Oro, Manabí y Santa Elena.  
**Amazonía:** Orellana.  
**Insular:** Galápagos.



**Número**  
**Incendios**

**1** Activos  
**1** Controlados

**Activo:** Loja  
**Controlado:** Guayas



Loja es la provincia con las **3** variables de criticidad; mientras que en **Azuay, Bolívar, El Oro, Imbabura, Manabí, Orellana, Pichincha, Santa Elena y Tungurahua** se presentan **2** de las **3** variables.





*EL NUEVO*  
**ECUADOR**  
**RESUELVE**

**Ministerio del Ambiente, Agua  
y Transición Ecológica**