

# Comité de Operaciones de Emergencia

(Críticidad en Agua Potable, Riego, Incendios Forestales y Sequía)

Reporte 033

Viernes, 25 de octubre de 2024



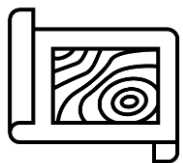
*EL NUEVO*  
**ECUADOR**  
**RESUELVE**

Ministerio del Ambiente, Agua  
y Transición Ecológica



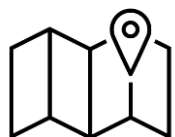
República  
del Ecuador

## Gobiernos Autónomos Descentralizados Municipales (**GADM**) con problemas en el abastecimiento de agua a la población.



**50 GADM**  
(23%)

PRESENTAN PROBLEMAS DE ABASTECIMIENTO DE AGUA.



**56 GADM**  
(25%)

NO PRESENTAN PROBLEMAS DE ABASTECIMIENTO DE AGUA.



**116 GADM**  
(52%)

NO REPORTAN INFORMACIÓN AL ARCA.

**Fuente:** Agencia de Regulación y Control del Agua - ARCA



EL NUEVO  
**ECUADOR**  
**RESUELVE**

Ministerio del Ambiente, Agua  
y Transición Ecológica

# Reporte de los 22 GADM con nivel de criticidad por desabastecimiento de agua potable por SEQUÍA



NÚMERO

CATEGORÍA

CANTÓN

2

Muy alta

- NABÓN
- ANTONIO ANTE

9

Alta

- ECHEANDÍA
- LAS NAVES
- ZARUMA
- ELOY ALFARO
- MONTALVO
- OLMEDO
- TENA
- QUITO
- AMBATO

4

Media

- MIRA
- COLIMES
- EL TRIUNFO
- LA CONCORDIA

7

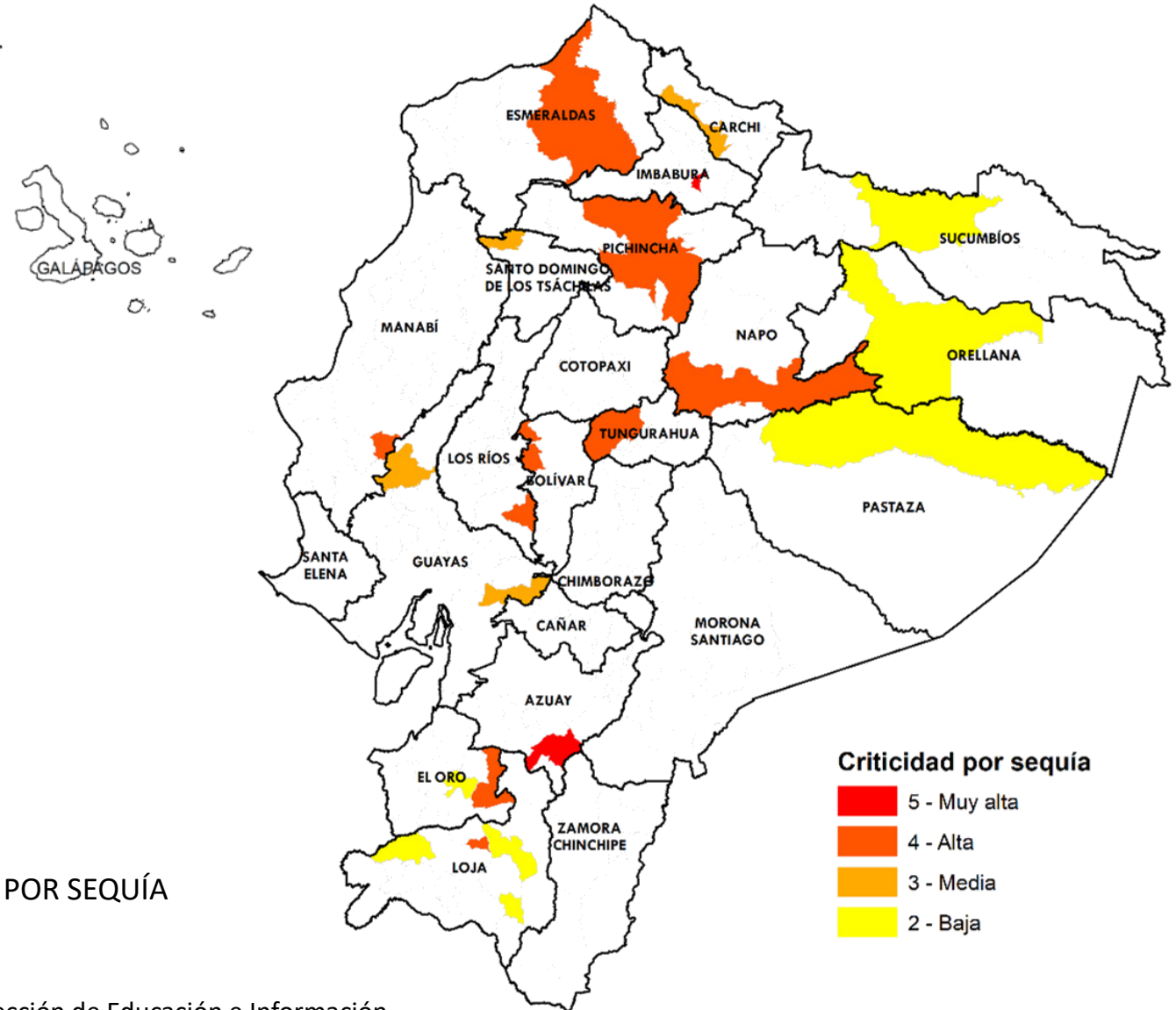
Baja

- ATAHUALPA
- CATAMAYO
- PUYANGO
- QUILANGA
- ORELLANA
- ARAUJO
- LAGO AGRIO

22

GADM

CON NIVEL DE CRITICIDAD POR SEQUÍA



Criticidad por sequía

- 5 - Muy alta
- 4 - Alta
- 3 - Media
- 2 - Baja

Fuente: Agencia de Regulación y Control del Agua - ARCA

Elaboración: Ministerio del Ambiente, Agua y Transición Ecológica - Dirección de Educación e Información

Ambiental e Hídrica para la Transición Ecológica - Dirección de Comunicación Social

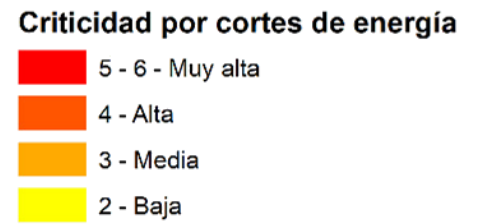
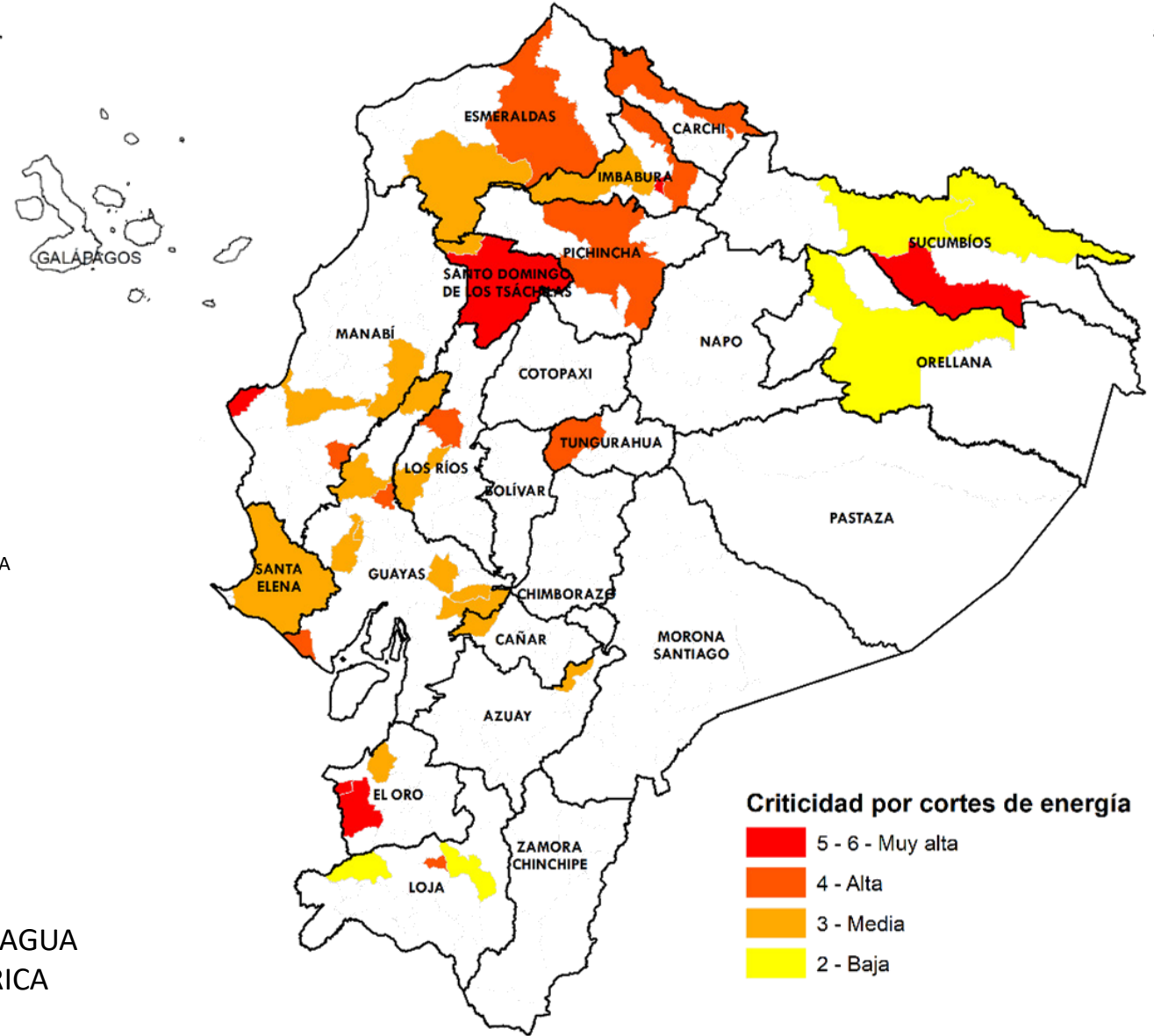




# Reporte de los 37 GADM con desabastecimiento de agua potable por ENERGÍA ELÉCTRICA



NÚMERO	CATEGORÍA	CANTÓN
6	Muy alta	<ul style="list-style-type: none"> <li>MANTA</li> <li>ARENILLAS, HUAQUILLAS</li> <li>ANTONIO ANTE</li> <li>SANTO DOMINGO</li> <li>SHUSHUFINDI</li> </ul>
9	Alta	<ul style="list-style-type: none"> <li>TULCÁN</li> <li>ELOY ALFARO</li> <li>PALESTINA, PLAYAS</li> <li>IBARRA</li> <li>MOCACHE</li> <li>OLMEDO</li> <li>QUITO</li> <li>AMBATO</li> </ul>
17	Media	<ul style="list-style-type: none"> <li>PAUTE</li> <li>LA TRONCAL</li> <li>MACHALA, PORTOVELO</li> <li>QUININDÉ</li> <li>COLIMES, CORONEL MARCELINO MARIDUEÑA</li> <li>EL EMPALME, EL TRIUNFO, ISIDRO AYORA,</li> <li>LOMAS DE SARGENTILLO, MILAGRO</li> <li>COTACACHI</li> <li>VÍNCES</li> <li>PICHINCHA</li> <li>SANTA ELENA</li> <li>LA CONCORDIA</li> </ul>
5	Baja	<ul style="list-style-type: none"> <li>CATAMAYO</li> <li>PUYANGO</li> <li>ORELLANA</li> <li>LAGO AGRIO</li> <li>PUTUMAYO</li> </ul>
37	GADM	CON DESABASTECIMIENTO DE AGUA POTABLE POR ENERGÍA ELÉCTRICA



**Fuente:** Agencia de Regulación y Control del Agua

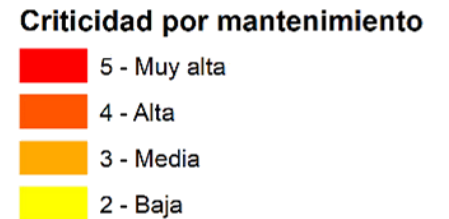
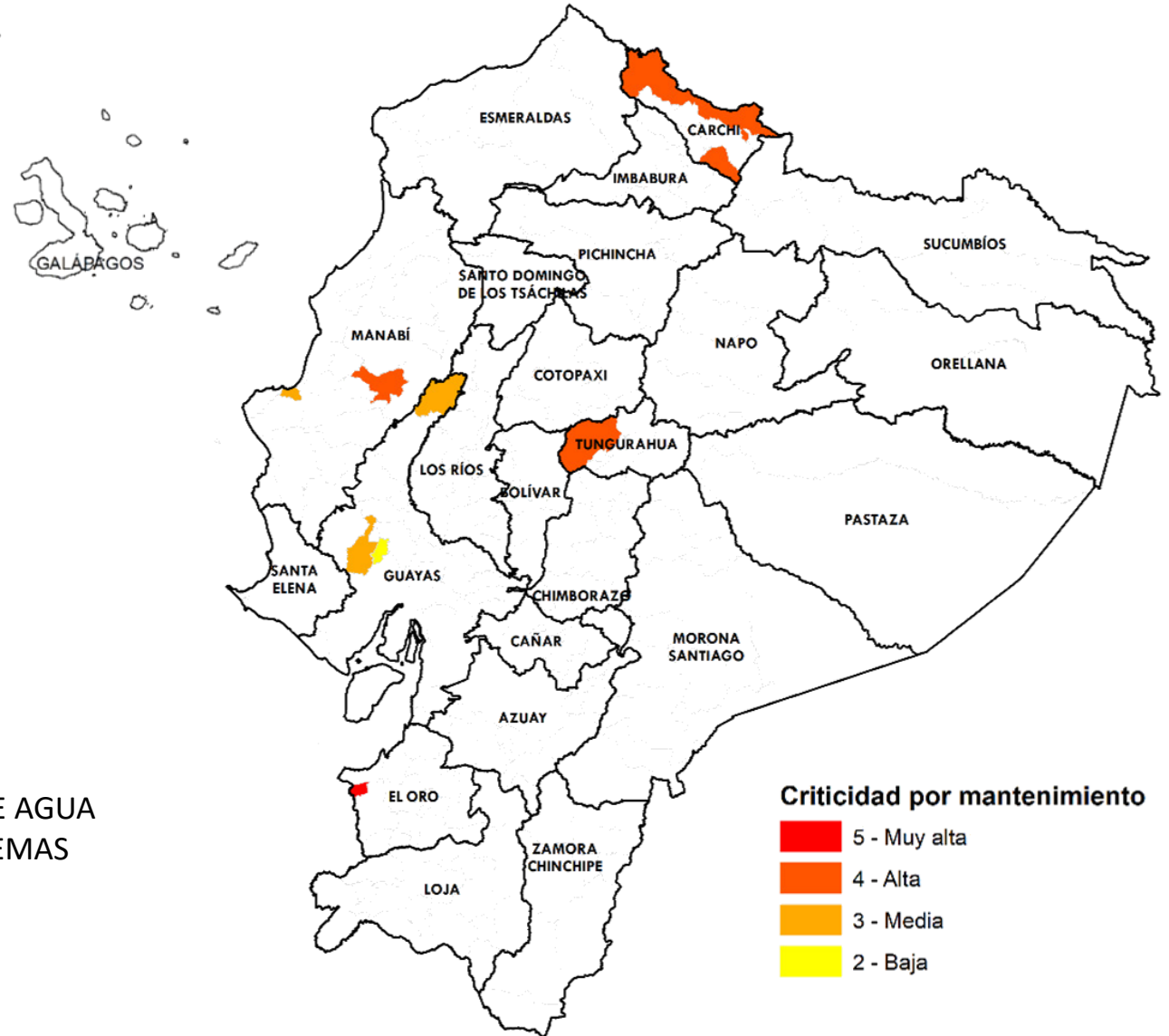
**Elaboración:** Ministerio del Ambiente, Agua y Transición Ecológica - Dirección de Educación e Información Ambiental e Hídrica para la Transición Ecológica - Dirección de Comunicación Social



# Reporte de los 9 GADM con desabastecimiento de agua potable por OTROS PROBLEMAS



NÚMERO	CATEGORÍA	CANTÓN
1	Muy alta	<ul style="list-style-type: none"> <li>HUAQUILLAS</li> </ul>
3	Alta	<ul style="list-style-type: none"> <li>TULCÁN</li> <li>BOLÍVAR</li> <li>AMBATO</li> </ul>
3	Media	<ul style="list-style-type: none"> <li>EL EMPALME</li> <li>ISIDRO AYORA</li> <li>JARAMIJÓ</li> </ul>
2	Baja	<ul style="list-style-type: none"> <li>ATAHUALPA</li> <li>NOBOL</li> </ul>
9	GADM	CON NIVEL DE CRITICIDAD DE AGUA POTABLE POR OTROS PROBLEMAS REPORTADOS



**Fuente:** Agencia de Regulación y Control del Agua

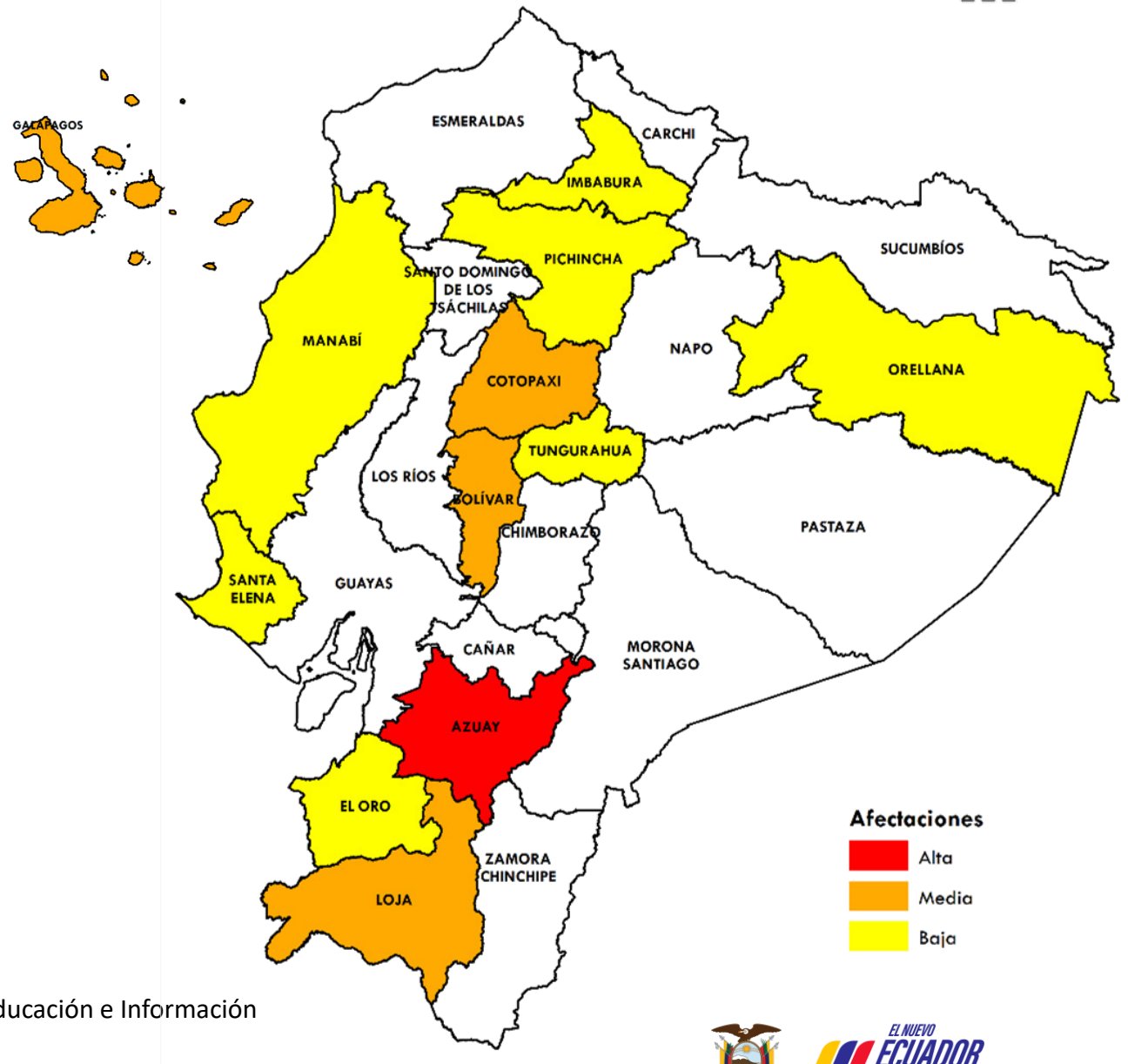
**Elaboración:** Ministerio del Ambiente, Agua y Transición Ecológica - Dirección de Educación e Información Ambiental e Hídrica para la Transición Ecológica - Dirección de Comunicación Social



# Afectaciones Agrícolas por provincia del 01 de julio al 24 de octubre de 2024 (Sequías + Incendios Forestales)



NÚMERO	CATEGORÍA	PROVINCIA	HECTÁREAS AFECTADAS
1	Alta	<ul style="list-style-type: none"> <li>AZUAY</li> </ul>	28.225,02
4	Media	<ul style="list-style-type: none"> <li>BOLÍVAR</li> <li>COTOPAXI</li> <li>LOJA</li> <li>GALÁPAGOS</li> </ul>	22.606,72
7	Baja	<ul style="list-style-type: none"> <li>ORELLANA</li> <li>TUNGURAHUA</li> <li>EL ORO</li> <li>SANTA ELENA</li> <li>MANABÍ</li> <li>PICHINCHA</li> <li>IMBABURA</li> </ul>	433,50
12	PROVINCIAS CON AFECTACIONES		

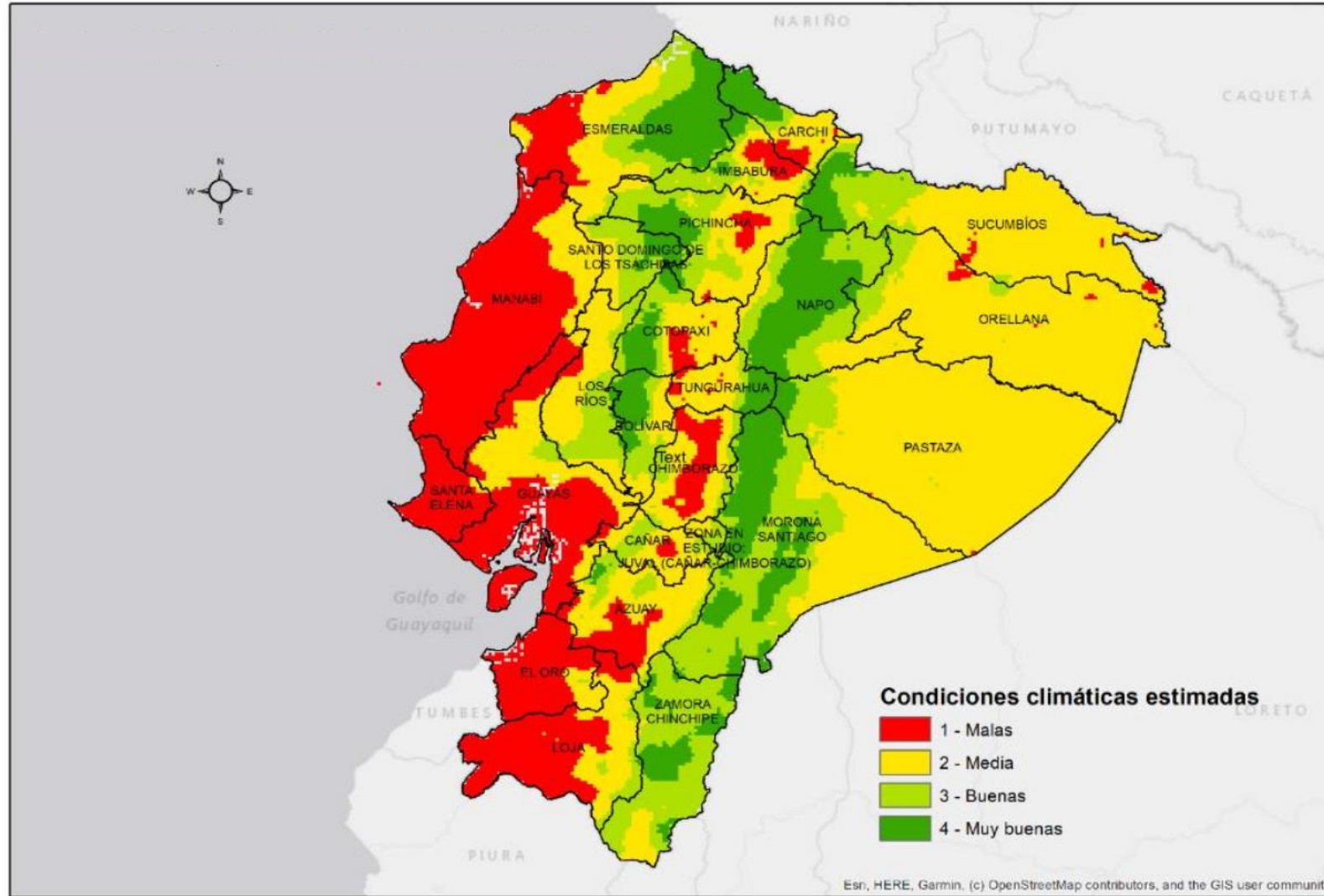


**Fuente:** Ministerio de Agricultura y Ganadería

**Elaboración:** Ministerio del Ambiente, Agua y Transición Ecológica - Dirección de Educación e Información Ambiental e Hídrica para la Transición Ecológica - Dirección de Comunicación Social



# Estimación para septiembre y octubre de 2024 sobre afectaciones por condiciones climáticas.



**Fuente:** Instituto Nacional de Meteorología e Hidrología – Ministerio de Agricultura y Ganadería

**Elaboración:** Ministerio del Ambiente, Agua y Transición Ecológica - Dirección de Educación e Información Ambiental e Hídrica para la Transición Ecológica - Dirección de Comunicación Social



EL NUEVO  
**ECUADOR  
RESUELVE**

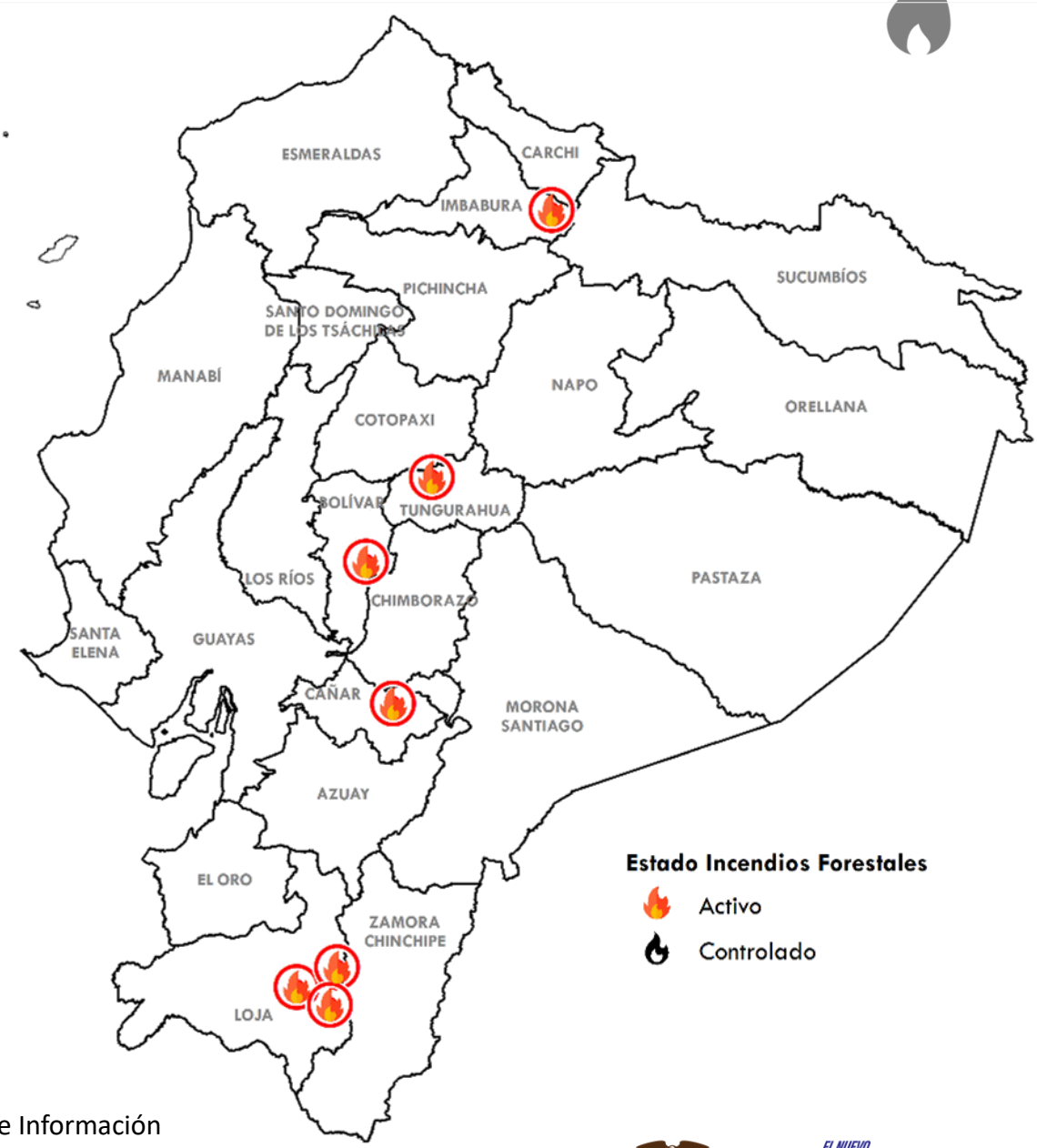
Ministerio del Ambiente, Agua  
y Transición Ecológica



# Incendios activos y controlados (Corte 12h00)



Incendios activos	Incendios controlados
07	00



PROVINCIA	CANTÓN
• BOLÍVAR	• CHIMBO
• CAÑAR	• CAÑAR
• IMBABURA	• PIMAMPIRO
• LOJA (3)	• GONZANAMA
	• LOJA (2)
• TUNGURAHUA	• AMBATO

**HECTÁREAS AFECTADAS**

**229,00**

**Estado Incendios Forestales**

- Activo
- Controlado

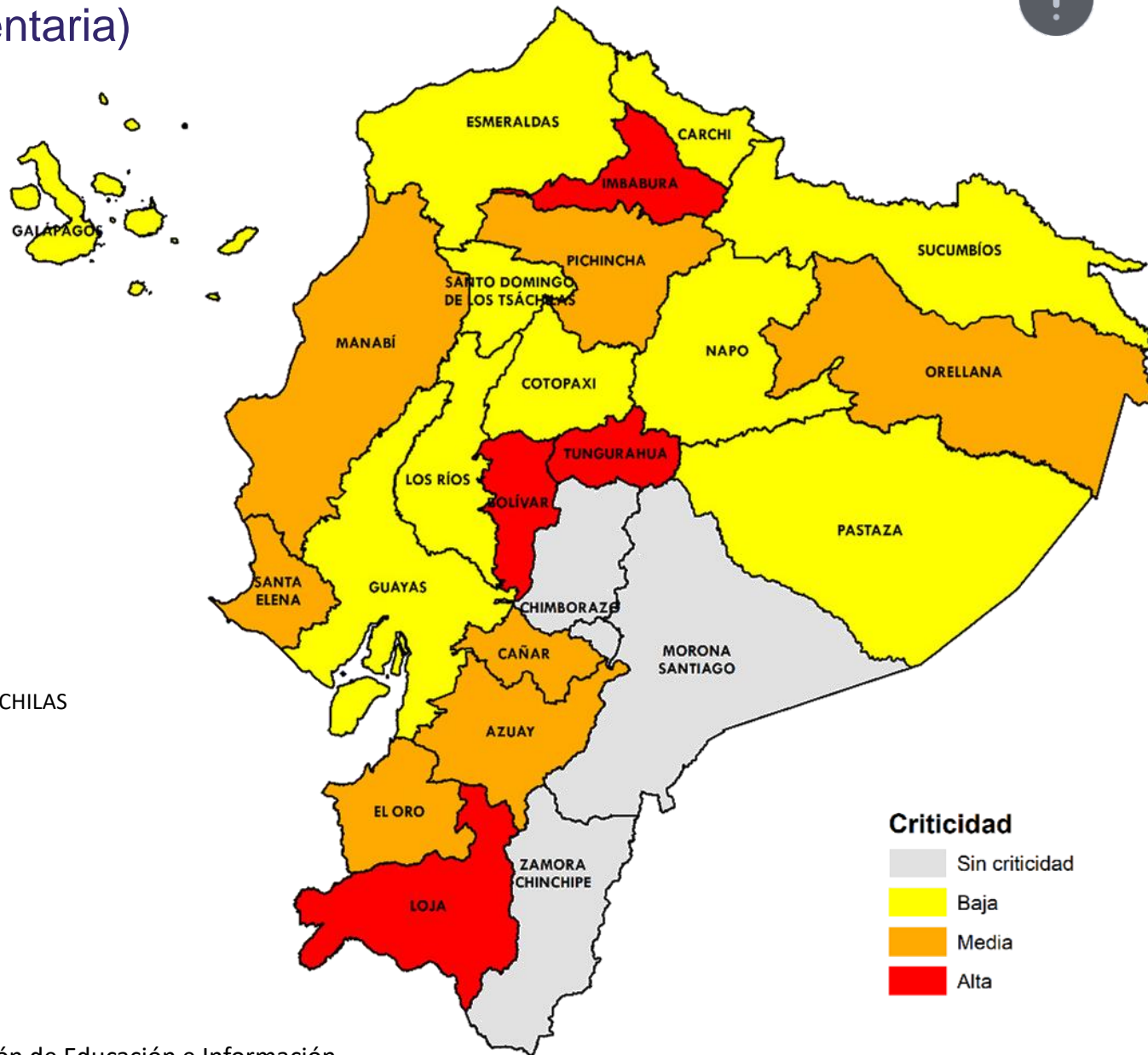
**Fuente:** Secretaría Nacional de Gestión de Riesgos  
**Elaboración:** Ministerio del Ambiente, Agua y Transición Ecológica - Dirección de Educación e Información Ambiental e Hídrica para la Transición Ecológica - Dirección de Comunicación Social



# Criticidad por provincia (Sequía + Incendios + Seguridad Alimentaria)



NÚMERO	CATEGORÍA	PROVINCIA
4	Alta	<ul style="list-style-type: none"> <li>BOLÍVAR</li> <li>IMBABURA</li> <li>LOJA</li> <li>TUNGURAHUA</li> </ul>
7	Media	<ul style="list-style-type: none"> <li>AZUAY</li> <li>CAÑAR</li> <li>EL ORO</li> <li>MANABÍ</li> <li>ORELLANA</li> <li>PICHINCHA</li> <li>SANTA ELENA</li> </ul>
10	Baja	<ul style="list-style-type: none"> <li>ESMERALDAS</li> <li>CARCHI</li> <li>COTOPAXI</li> <li>SUCUMBIOS</li> <li>SANTO DOMINGO DE LOS TSÁCHILAS</li> <li>NAPO</li> <li>PASTAZA</li> <li>LOS RÍOS</li> <li>GUAYAS</li> <li>GALÁPAGOS</li> </ul>
21	<b>PROVINCIAS CON AFECTACIONES</b>	



**Fuente:** Agencia de Regulación y Control del Agua

**Elaboración:** Ministerio del Ambiente, Agua y Transición Ecológica - Dirección de Educación e Información Ambiental e Hídrica para la Transición Ecológica - Dirección de Comunicación Social





## Evento

## Provincias afectadas



**GADM**  
con problemas  
abastecimiento  
Agua

**22** Sequía  
**37** Corte de energía  
**9** Otros problemas

**Sierra:** Azuay, Bolívar, Cañar, Carchi, Imbabura, Loja, Pichincha y Tungurahua  
**Costa:** El Oro, Esmeraldas, Guayas, Los Ríos, Manabí, Santa Elena, Santo Domingo de los Tsáchilas.  
**Amazonía:** Napo, Orellana, Pastaza y Sucumbíos.  
**Insular:** Galápagos.



**Provincias**  
**afectadas**  
**Sector Agrícola**

**12** más afectadas

**Sierra:** Azuay, Bolívar, Cotopaxi, Loja, Pichincha, Imbabura y Tungurahua  
**Costa:** Manabí, Santa Elena y El Oro  
**Amazonía:** Orellana.  
**Insular:** Galápagos.



**Número**  
**Incendios**

**7** Activos  
**0** Controlados

**Activo:** Bolívar, Cañar, Imbabura, Loja (3) y Tungurahua.



**Bolívar, Imbabura, Tungurahua y Loja** son las provincias con las **3** variables de criticidad; mientras que en **Azuay, Cañar, El Oro, Orellana, Manabí, Pichincha y Santa Elena** se presentan **2** de las 3 variables.





*EL NUEVO*  
**ECUADOR**  
**RESUELVE**

**Ministerio del Ambiente, Agua  
y Transición Ecológica**