

# Comité de Operaciones de Emergencia

(Críticidad en Agua Potable, Riego, Incendios Forestales y Sequía)

Reporte 025

Jueves, 17 de octubre de 2024



*EL NUEVO*  
**ECUADOR**  
**RESUELVE**

Ministerio del Ambiente, Agua  
y Transición Ecológica



República  
del Ecuador

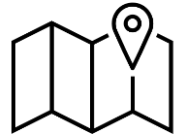
# Determinación de Gobiernos Autónomos Descentralizados Municipales con problemas en el abastecimiento de agua y niveles de criticidad



**29 GADM**  
(13%)

TIENEN PROBLEMAS DE ABASTECIMIENTO DE AGUA:

- 14 POR SEQUÍA
- 20 POR CORTES DE ENERGÍA
- 1 POR MANTENIMIENTO
- 6 GADM reportan problemas de sequía y corte de energía en el cantón.



**55 GADM**  
(25%)

INDICAN QUE NO TIENEN PROBLEMAS DE ABASTECIMIENTO DE AGUA



**138 GADM**  
(62%)

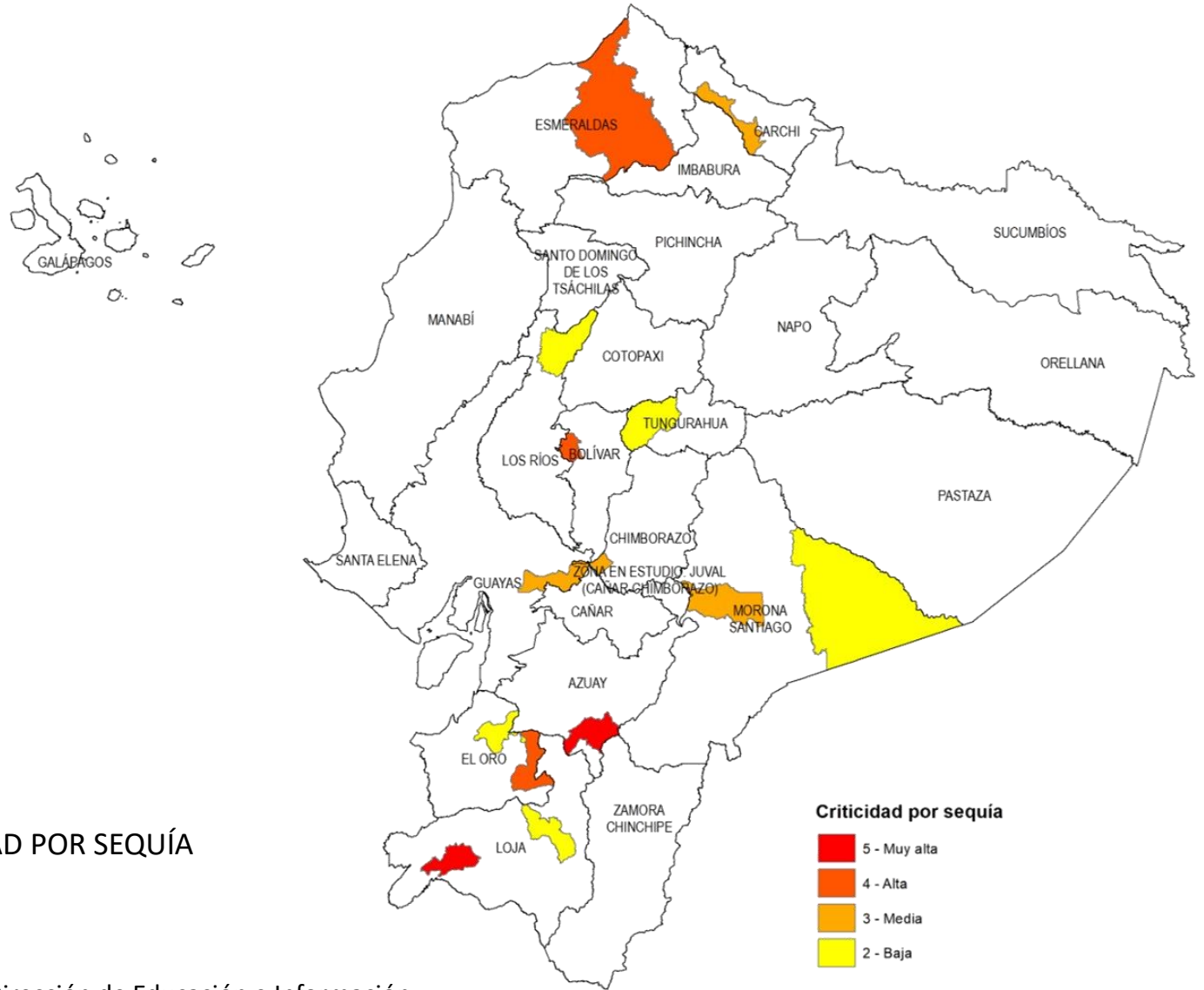
NO REALIZAN REPORTE DE INFORMACIÓN.



# Reporte de los 14 Gobiernos Autónomos Descentralizados (GAD) con nivel de criticidad por desabastecimiento de agua potable por sequía



NÚMERO	CATEGORÍA	CANTÓN
2	Muy alta	<ul style="list-style-type: none"> <li>NABÓN</li> <li>CELICA</li> </ul>
3	Alta	<ul style="list-style-type: none"> <li>ELOY ALFARO</li> <li>ECHENDÍA</li> <li>ZARUMA</li> </ul>
4	Media	<ul style="list-style-type: none"> <li>CUMANDA</li> <li>EL TRIUNFO</li> <li>MIRA</li> <li>SUCÚA</li> </ul>
5	Baja	<ul style="list-style-type: none"> <li>AMBATO</li> <li>CATAMAYO</li> <li>PASAJE</li> <li>TAISHA</li> <li>VALENCIA</li> </ul>
14	GAD	CON NIVEL DE CRITICIDAD POR SEQUÍA



**Fuente:** Agencia de Regulación y Control del Agua

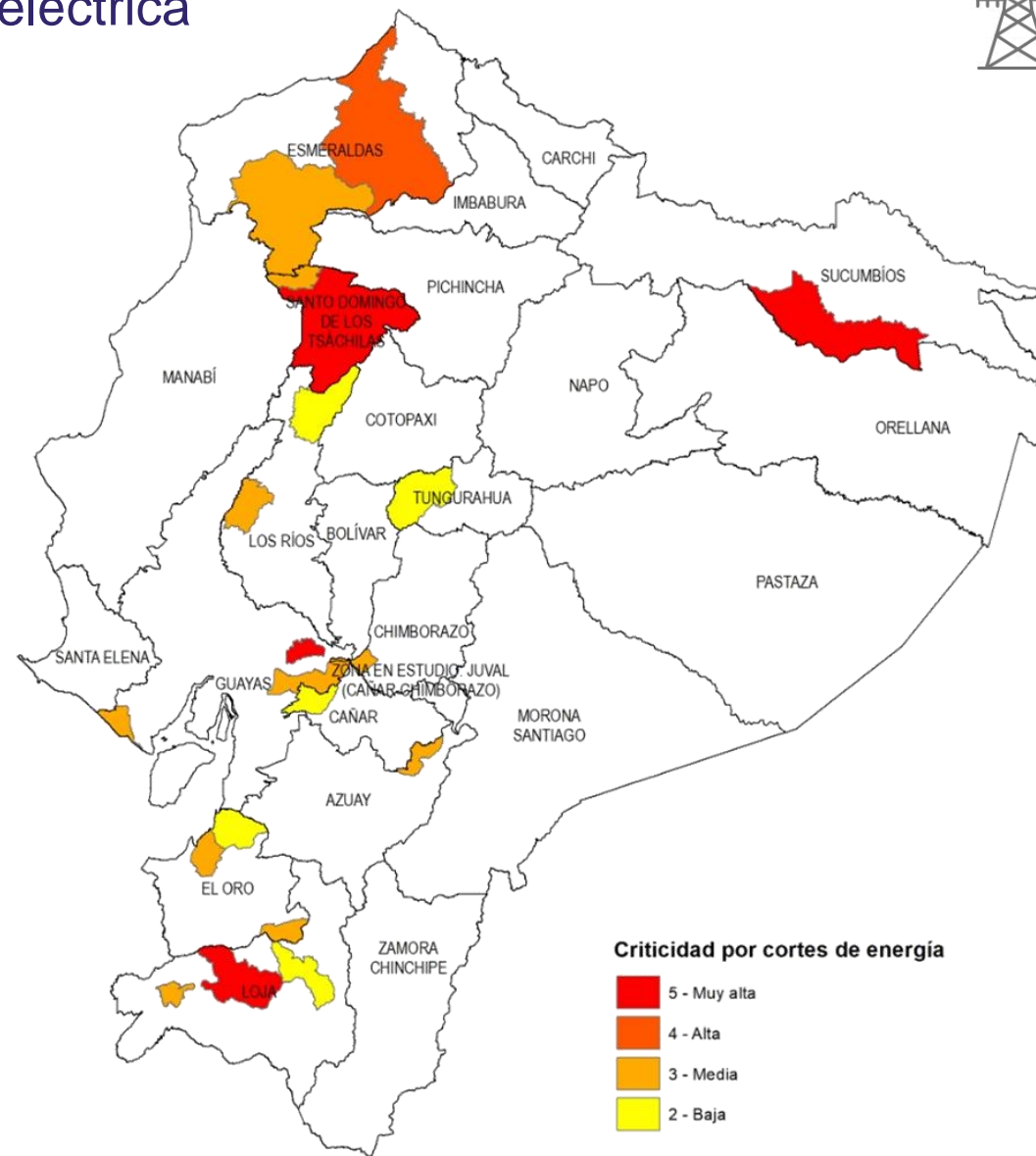
**Elaboración:** Ministerio del Ambiente, Agua y Transición Ecológica - Dirección de Educación e Información Ambiental e Hídrica para la Transición Ecológica - Dirección de Comunicación Social



# Reporte de los 20 Gobiernos Autónomos Descentralizados (GAD) con desabastecimiento de agua potable por energía eléctrica



NÚMERO	CATEGORÍA	CANTÓN
4	Muy alta	<ul style="list-style-type: none"> <li>NARANJITO</li> <li>PALTAS</li> <li>SANTO DOMINGO</li> <li>SHSHUFINDI</li> </ul>
1	Alta	<ul style="list-style-type: none"> <li>ELOY ALFARO</li> </ul>
10	Media	<ul style="list-style-type: none"> <li>CUMANDA</li> <li>EL TRIUNFO</li> <li>LA CONCORDIA</li> <li>MACHALA</li> <li>PALENQUE</li> <li>PAUTE</li> <li>PINDAL</li> <li>PLAYAS</li> <li>PORTOVELO</li> <li>QUININDÉ</li> </ul>
5	Baja	<ul style="list-style-type: none"> <li>AMBATO</li> <li>CATAMAYO</li> <li>EL GUABO</li> <li>LA TRONCAL</li> <li>VALENCIA</li> </ul>
20	GAD	CON DESABASTECIMIENTO DE AGUA POTABLE POR ENERGÍA ELÉCTRICA



**Fuente:** Agencia de Regulación y Control del Agua

**Elaboración:** Ministerio del Ambiente, Agua y Transición Ecológica - Dirección de Educación e Información Ambiental e Hídrica para la Transición Ecológica - Dirección de Comunicación Social



# Gobierno Autónomo Descentralizado (GAD) que reporta desabastecimiento de agua potable por mantenimiento de planta de tratamiento de agua potable



NÚMERO

CATEGORÍA

CANTÓN

1

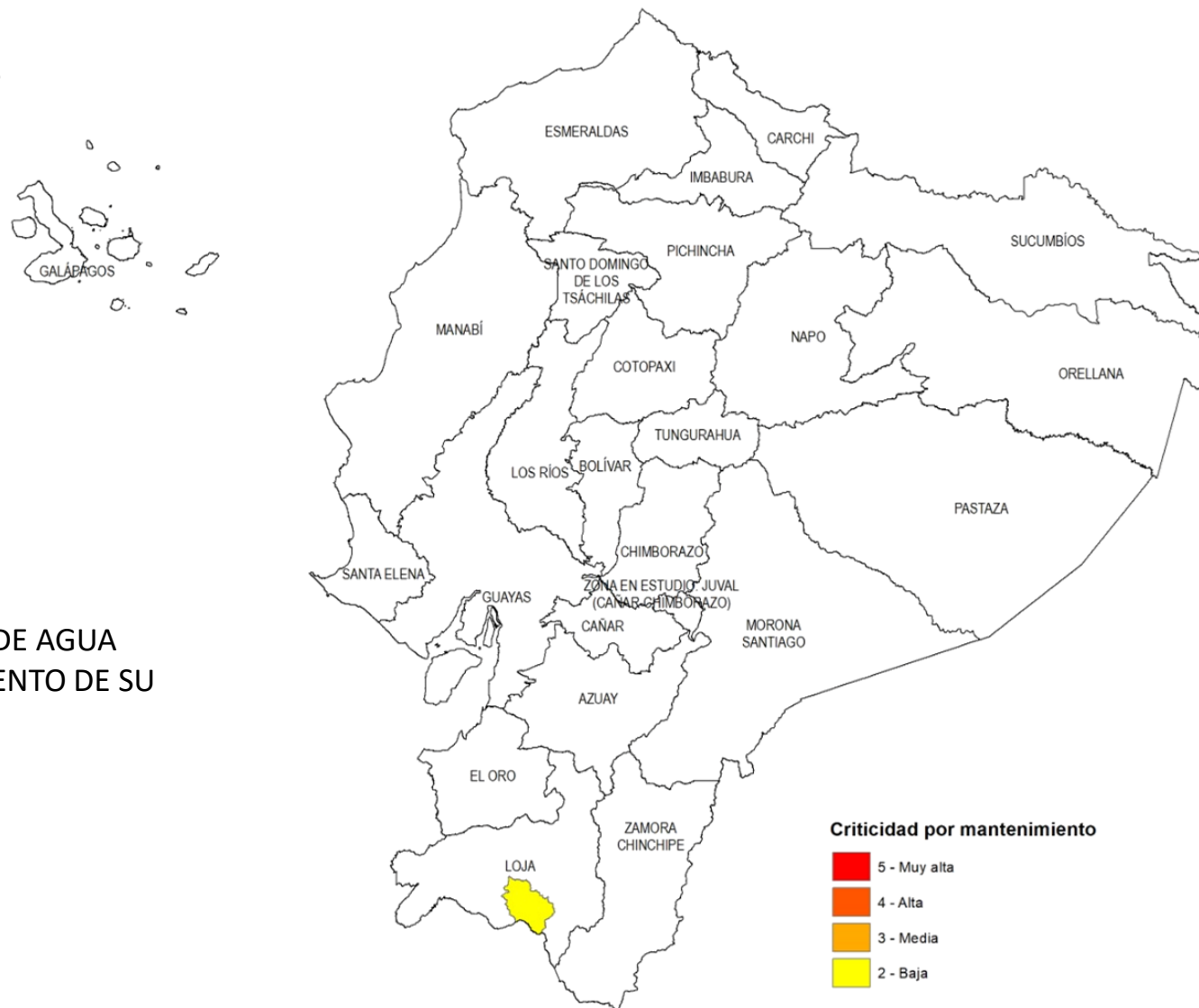
Media

• CALVAS

1

GAD

CON NIVEL DE CRITICIDAD DE AGUA POTABLE POR MANTENIMIENTO DE SU PLANTA DE TRATAMIENTO



**Fuente:** Agencia de Regulación y Control del Agua

**Elaboración:** Ministerio del Ambiente, Agua y Transición Ecológica - Dirección de Educación e Información Ambiental e Hídrica para la Transición Ecológica - Dirección de Comunicación Social

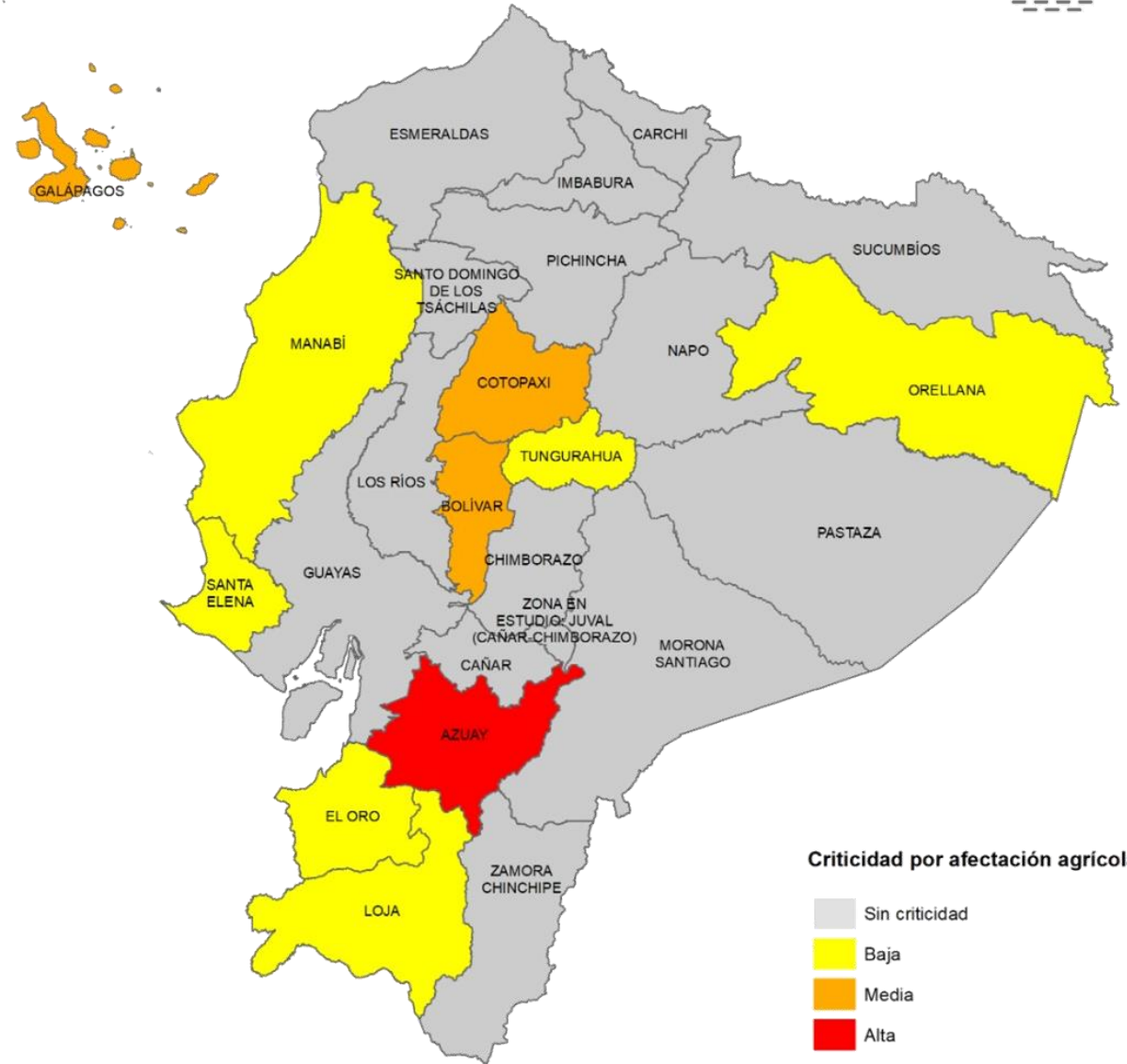


Ministerio del Ambiente, Agua y Transición Ecológica

# Afectaciones Agrícolas por provincia del 01 de julio al 14 de octubre de 2024 (Sequías + Incendios Forestales)



NÚMERO	CATEGORÍA	PROVINCIA	HECTÁREAS AFECTADAS
1	Alta	• AZUAY	27.602,02
3	Media	• BOLÍVAR • COTOPAXI • GALÁPAGOS	17.136,96
6	Baja	• ORELLANA • TUNGURAHUA • LOJA • EL ORO • SANTA ELENA • MANABÍ	884,40
10	PROVINCIAS CON AFECTACIONES		



Criticidad por afectación agrícola

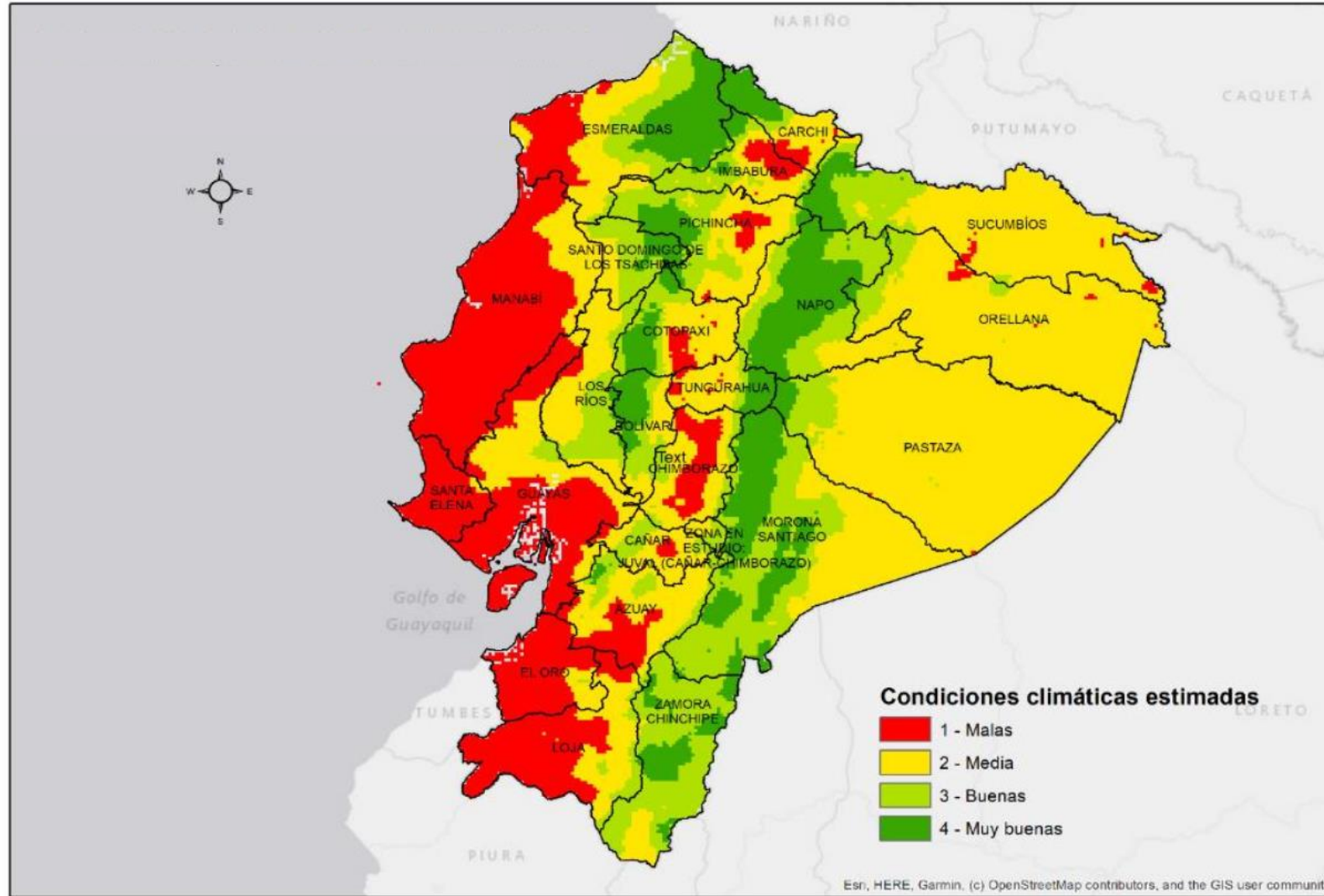


**Fuente:** Ministerio de Agricultura y Ganadería

**Elaboración:** Ministerio del Ambiente, Agua y Transición Ecológica - Dirección de Educación e Información Ambiental e Hídrica para la Transición Ecológica - Dirección de Comunicación Social



# Estimación para septiembre y octubre de 2024 sobre afectaciones por condiciones climáticas.



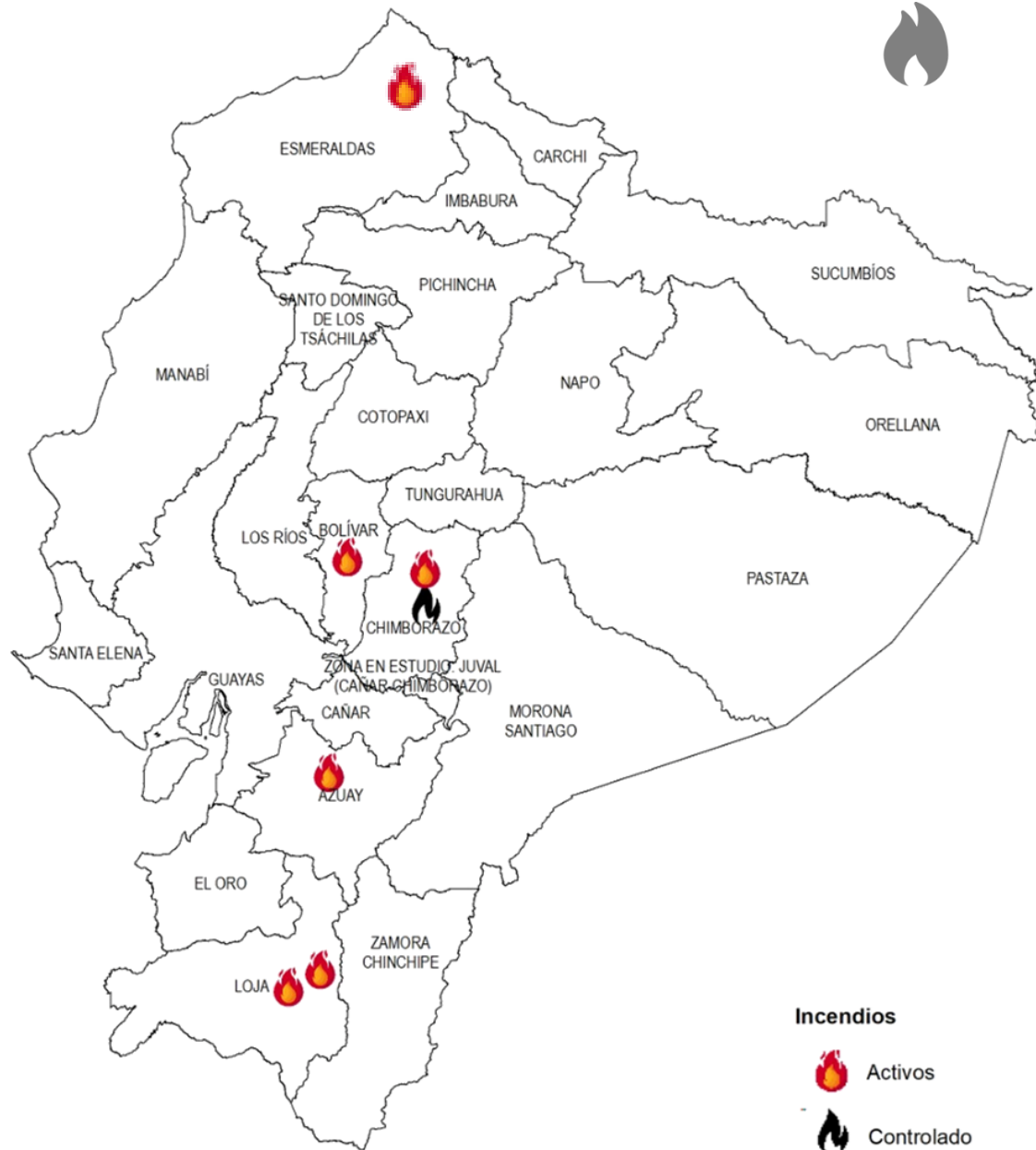
**Fuente:** Instituto Nacional de Meteorología e Hidrología – Ministerio de Agricultura y Ganadería

**Elaboración:** Ministerio del Ambiente, Agua y Transición Ecológica - Dirección de Educación e Información Ambiental e Hídrica para la Transición Ecológica - Dirección de Comunicación Social



Ministerio del Ambiente, Agua y Transición Ecológica

# Incendios activos y controlados



	PROVINCIA	CANTÓN	HECTÁREAS AFECTADAS
<p><b>ACTIVOS</b></p>	<ul style="list-style-type: none"> <li>AZUAY</li> <li>BOLÍVAR</li> <li>CHIMBORAZO</li> <li>ESMERALDAS</li> <li>LOJA (2)</li> </ul>	<ul style="list-style-type: none"> <li>CUENCA</li> <li>GUARANDA</li> <li>ALAUÍS</li> <li>ESMERALDAS</li> <li>LOJA (2)</li> </ul>	0,00
<p><b>CONTROLADOS</b></p>	<ul style="list-style-type: none"> <li>CHIMBORAZO</li> </ul>	<ul style="list-style-type: none"> <li>GUANO</li> </ul>	151,00

**Incendios**

- Activos
- Controlado

**Fuente:** Secretaría Nacional de Gestión de Riesgos  
**Elaboración:** Ministerio del Ambiente, Agua y Transición Ecológica - Dirección de Educación e Información Ambiental e Hídrica para la Transición Ecológica - Dirección de Comunicación Social



# Criticidad por provincia (Sequía + Incendios + Seguridad Alimentaria)

NÚMERO

CATEGORÍA

PROVINCIA

3

Alta

- BOLÍVAR
- AZUAY
- LOJA

5

Media

- ESMERALDAS
- ORELLANA
- TUNGURAHUA
- CHIMBORAZO
- EL ORO

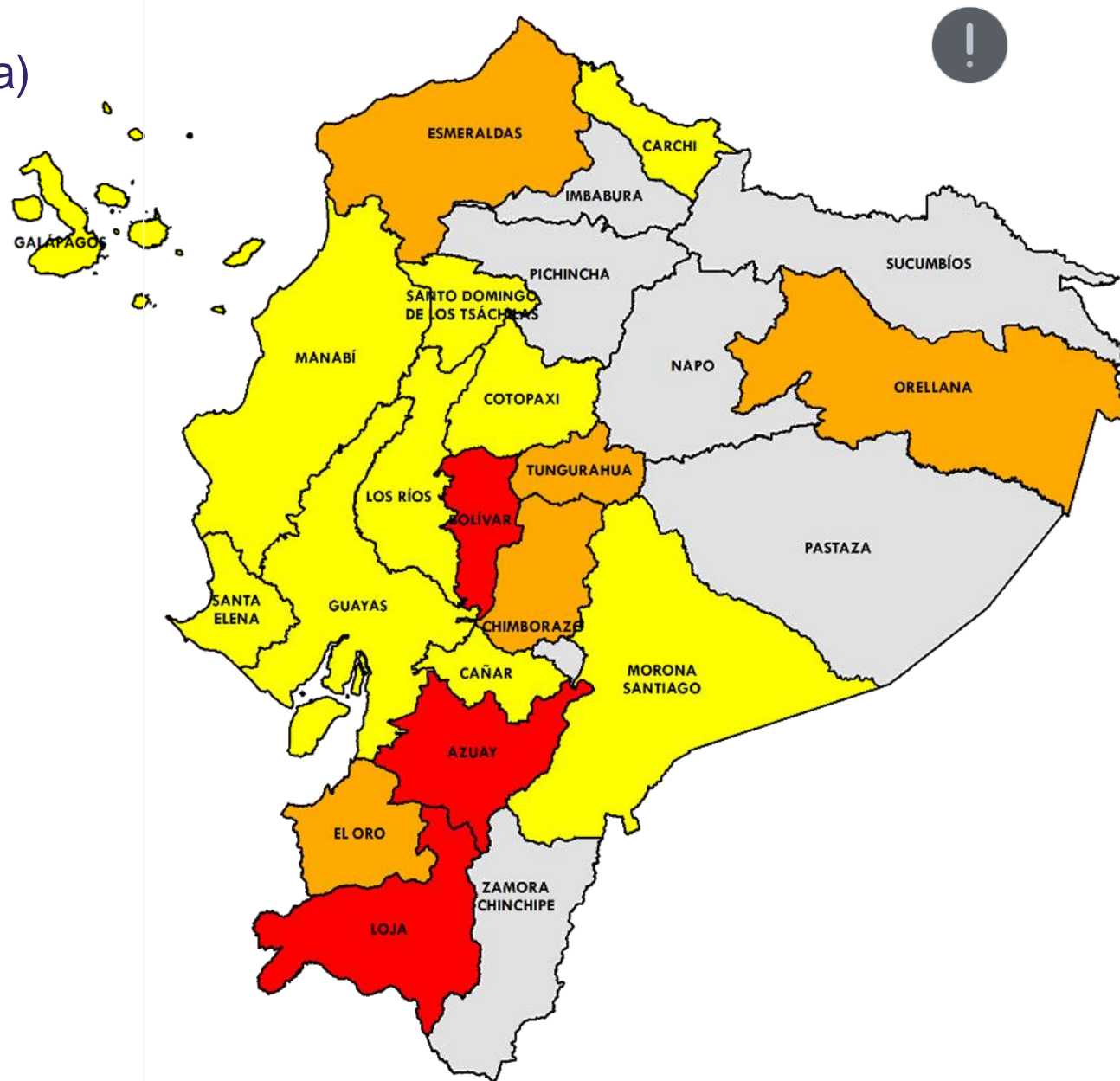
10

Baja

- CARCHI
- SANTO DOMINGO DE LOS TSÁCHILAS
- MANABÍ
- COTOPAXI
- LOS RÍOS
- SANTA ELENA
- GUAYAS
- CAÑAR
- MORONA SANTIAGO
- GALÁPAGOS

18

PROVINCIAS  
CON AFECTACIONES



**Fuente:** Agencia de Regulación y Control del Agua

**Elaboración:** Ministerio del Ambiente, Agua y Transición Ecológica - Dirección de Educación e Información Ambiental e Hídrica para la Transición Ecológica - Dirección de Comunicación Social



EL NUEVO  
**ECUADOR**  
**RESUELVE**

Ministerio del Ambiente, Agua  
y Transición Ecológica



**29**  
GADM

**Con problemas de abastecimiento de agua**

- 14 por sequía
- 20 por cortes de energía
- 1 por mantenimiento
- 6 GADM se repiten en sequía y corte de energía

**18** Provincias

- Sierra (8)
- Costa (7)
- Amazonía (2)
- Insular (1)



**Sector Agrícola**

**10**  
Provincias  
más afectadas

**Sierra:** Azuay, Bolívar, Cotopaxi, Loja y Tungurahua  
**Costa:** Manabí, Santa Elena y El Oro  
**Amazonía:** Orellana.  
**Insular:** Galápagos.



**Incendios**

**6** Activos  
**1** Controlados

**Activos:** Azuay, Bolívar, Chimborazo, Esmeraldas y Loja (2).

**Controlado:** Chimborazo



**Bolívar, Azuay y Loja** son las provincias que presentan las **3** variables de criticidad; mientras que en **Esmeraldas, Orellana, Tungurahua, Chimborazo y El Oro** se presentan **2** de las 3 variables.





*EL NUEVO*  
**ECUADOR**  
**RESUELVE**

**Ministerio del Ambiente, Agua  
y Transición Ecológica**