



# Comité de Operaciones de Emergencia

(Críticidad en Agua Potable, Riego, Incendios Forestales y Sequía)

Reporte 005

Viernes, 27 de septiembre de 2024



EL NUEVO  
**ECUADOR  
RESUELVE**

Ministerio del Ambiente, Agua  
y Transición Ecológica



República  
del Ecuador

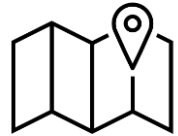
# Determinación de Gobiernos Autónomos Descentralizados Municipales con problemas en el abastecimiento de agua y niveles de criticidad



**23 GADM**  
(10%)

TIENEN PROBLEMAS DE ABASTECIMIENTO DE AGUA:

- 12 POR SEQUÍA
- 9 POR CORTES DE ENERGÍA
- 2 POR MANTENIMIENTO



**50 GADM**  
(23%)

INDICAN QUE NO TIENEN PROBLEMAS DE ABASTECIMIENTO DE AGUA



**149 GADM**  
(67%)

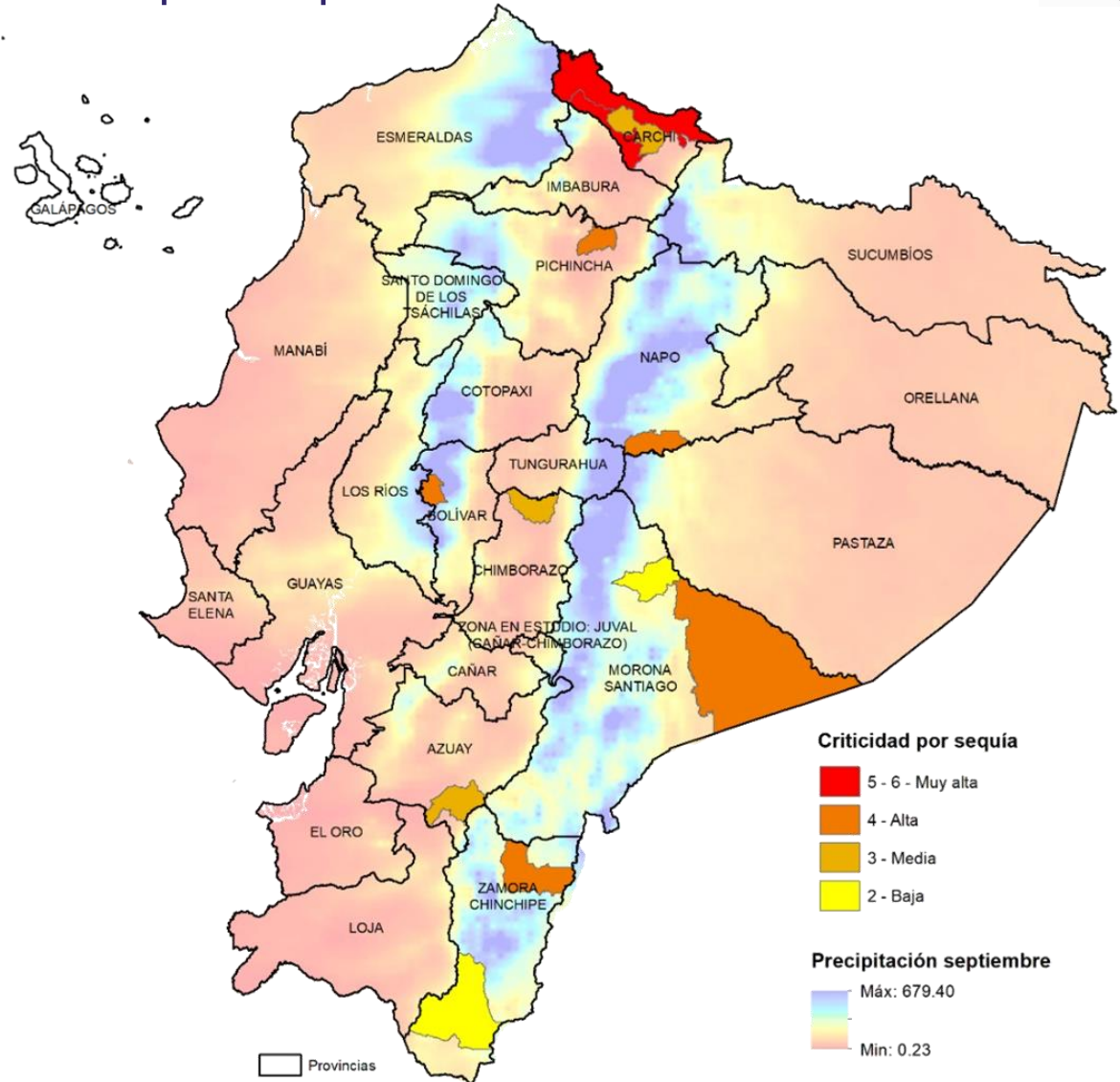
NO REALIZAN REPORTE DE INFORMACIÓN.



# Reporte de los 12 Gobiernos Autónomos Descentralizados (GAD) con nivel de criticidad por desabastecimiento de agua potable por sequía



NÚMERO	CATEGORÍA	CANTÓN
2	Muy alta	<ul style="list-style-type: none"> <li>TULCÁN</li> <li>MIRA</li> </ul>
5	Alta	<ul style="list-style-type: none"> <li>PEDRO MONCAYO</li> <li>YANTZAZA</li> <li>ECHANDÍA</li> <li>TAISHA</li> <li>CARLOS JULIO AROSEMENA TOLA</li> </ul>
3	Media	<ul style="list-style-type: none"> <li>ESPEJO</li> <li>GUANO</li> <li>NABÓN</li> </ul>
2	Baja	<ul style="list-style-type: none"> <li>HUAMBOYA</li> <li>PALANDA</li> </ul>
12	GAD	CON NIVEL DE CRITICIDAD POR SEQUÍA



**Fuente:** Agencia de Regulación y Control del Agua

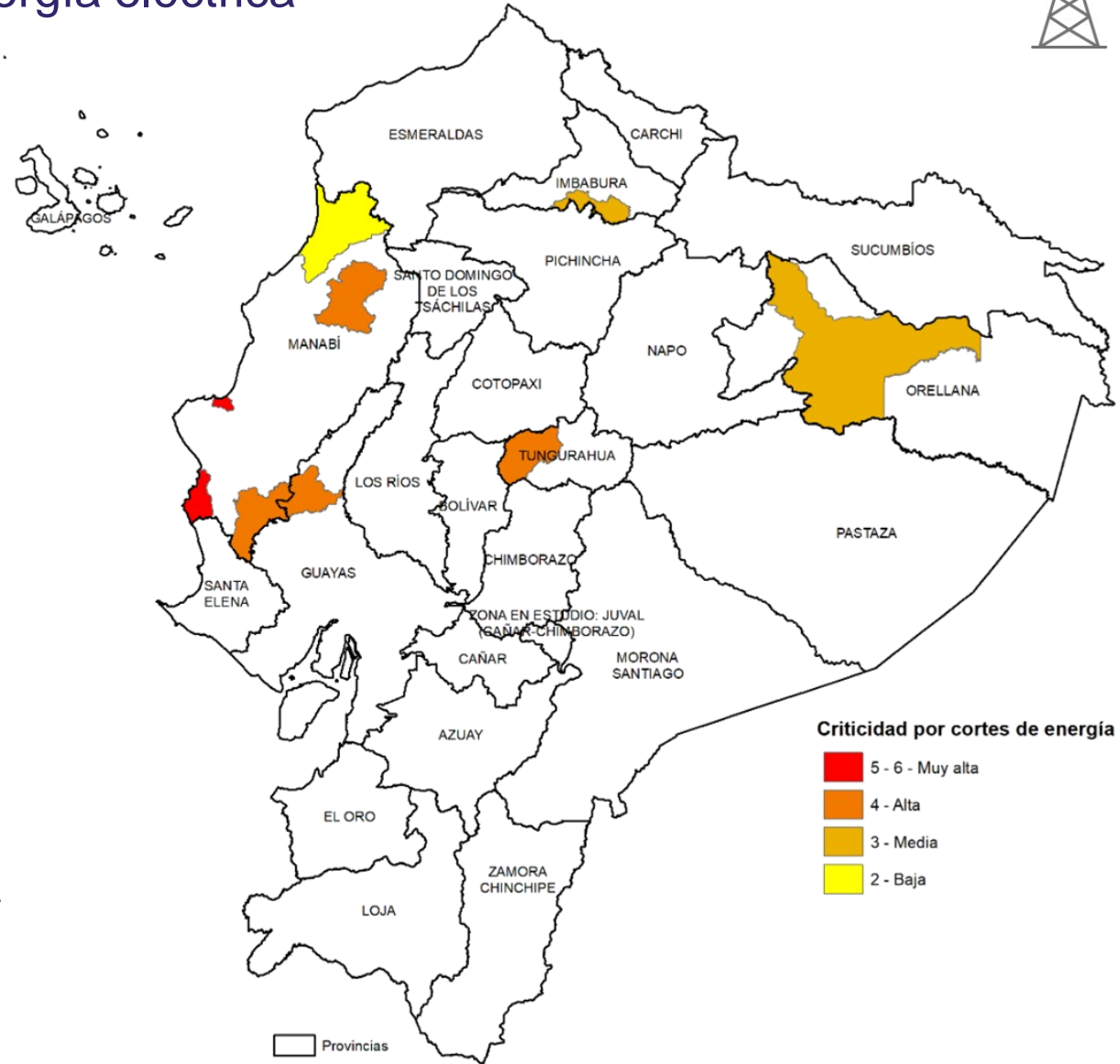
**Elaboración:** Ministerio del Ambiente, Agua y Transición Ecológica - Dirección de Educación e Información Ambiental e Hídrica para la Transición Ecológica - Dirección de Comunicación Social



# Reporte de los 9 Gobiernos Autónomos Descentralizados (GAD) con desabastecimiento de agua potable por energía eléctrica



NÚMERO	CATEGORÍA	CANTÓN
2	Muy alta	<ul style="list-style-type: none"> <li>• PUERTO LÓPEZ</li> <li>• JARAMIJÓ</li> </ul>
4	Alta	<ul style="list-style-type: none"> <li>• AMBATO</li> <li>• PAJÁN</li> <li>• COLIMES</li> <li>• FLAVIO ALFARO</li> </ul>
2	Media	<ul style="list-style-type: none"> <li>• ORELLANA</li> <li>• OTAVALO</li> </ul>
1	Baja	<ul style="list-style-type: none"> <li>• PEDERNALES</li> </ul>
9	GAD	CON DESABASTECIMIENTO DE AGUA POTABLE POR ENERGÍA ELÉCTRICA



**Fuente:** Agencia de Regulación y Control del Agua

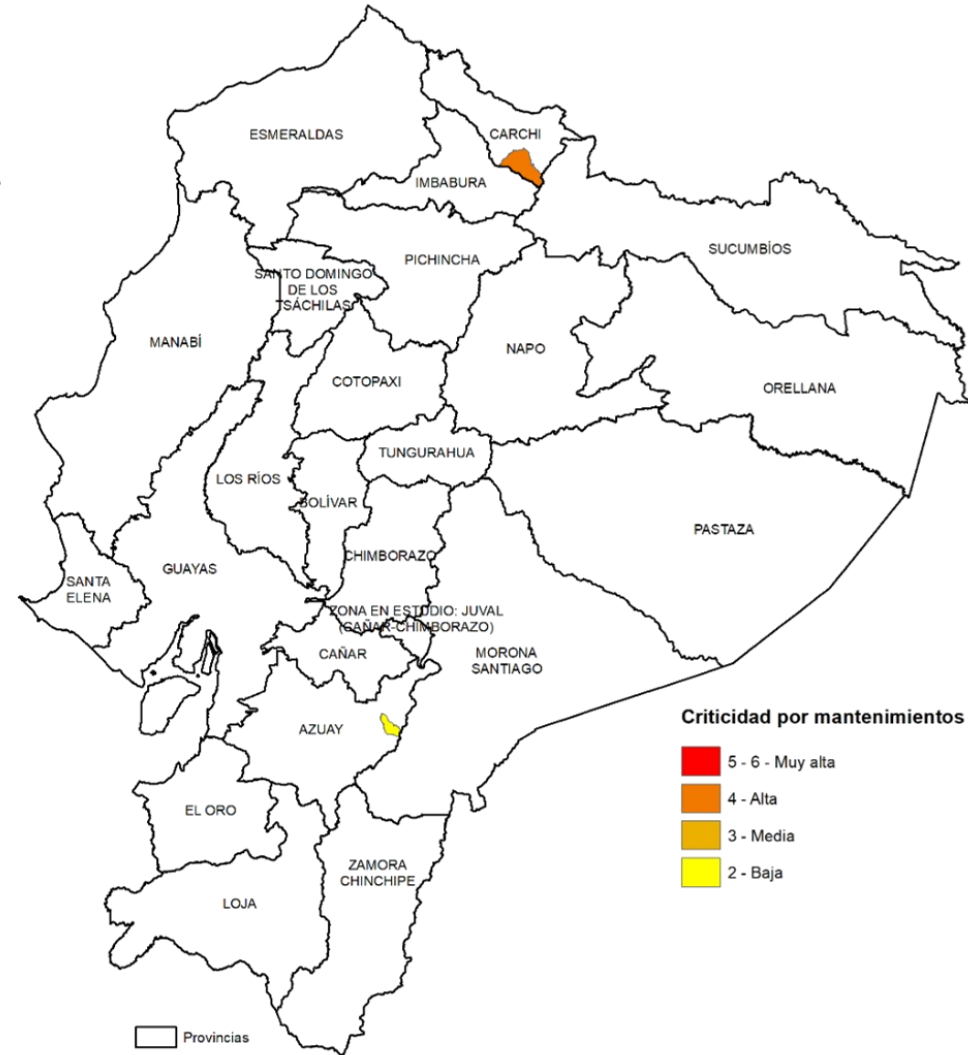
**Elaboración:** Ministerio del Ambiente, Agua y Transición Ecológica - Dirección de Educación e Información Ambiental e Hídrica para la Transición Ecológica - Dirección de Comunicación Social



# 2 Gobiernos Autónomos Descentralizados (GAD) que reportan desabastecimiento de agua potable por mantenimiento de planta de tratamiento de agua potable



NÚMERO	CATEGORÍA	CANTÓN
1	Alta	• BOLÍVAR
1	Baja	• CHORDELEG
2	GAD	CON NIVEL DE CRITICIDAD DE AGUA POTABLE POR MANTENIMIENTO DE SU PLANTA DE TRATAMIENTO



**Fuente:** Agencia de Regulación y Control del Agua

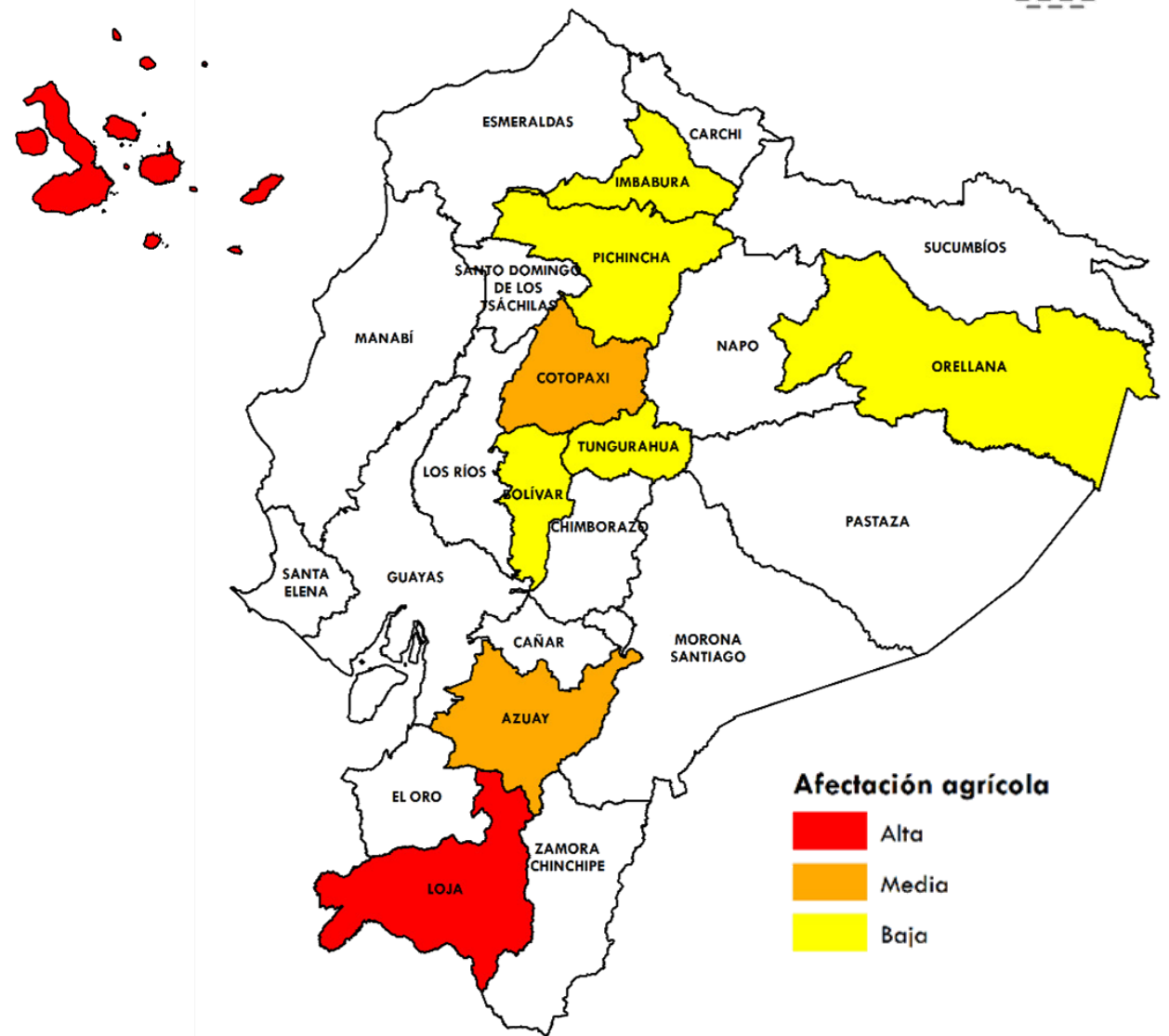
**Elaboración:** Ministerio del Ambiente, Agua y Transición Ecológica - Dirección de Educación e Información Ambiental e Hídrica para la Transición Ecológica - Dirección de Comunicación Social



# Afectaciones Agrícolas por provincia del 01 de julio al 26 de septiembre de 2024 (Sequías + Incendios Forestales)



NÚMERO	CATEGORÍA	PROVINCIA	HECTÁREAS AFECTADAS
2	Alta	<ul style="list-style-type: none"> <li>• GALÁPAGOS</li> <li>• LOJA</li> </ul>	9.544,94
2	Media	<ul style="list-style-type: none"> <li>• AZUAY</li> <li>• COTOPAXI</li> </ul>	6.405,28
5	Baja	<ul style="list-style-type: none"> <li>• ORELLANA</li> <li>• PICHINCHA</li> <li>• TUNGURAHUA</li> <li>• BOLÍVAR</li> <li>• IMBABURA</li> </ul>	1.074,16
9	PROVINCIAS CON AFECTACIONES		

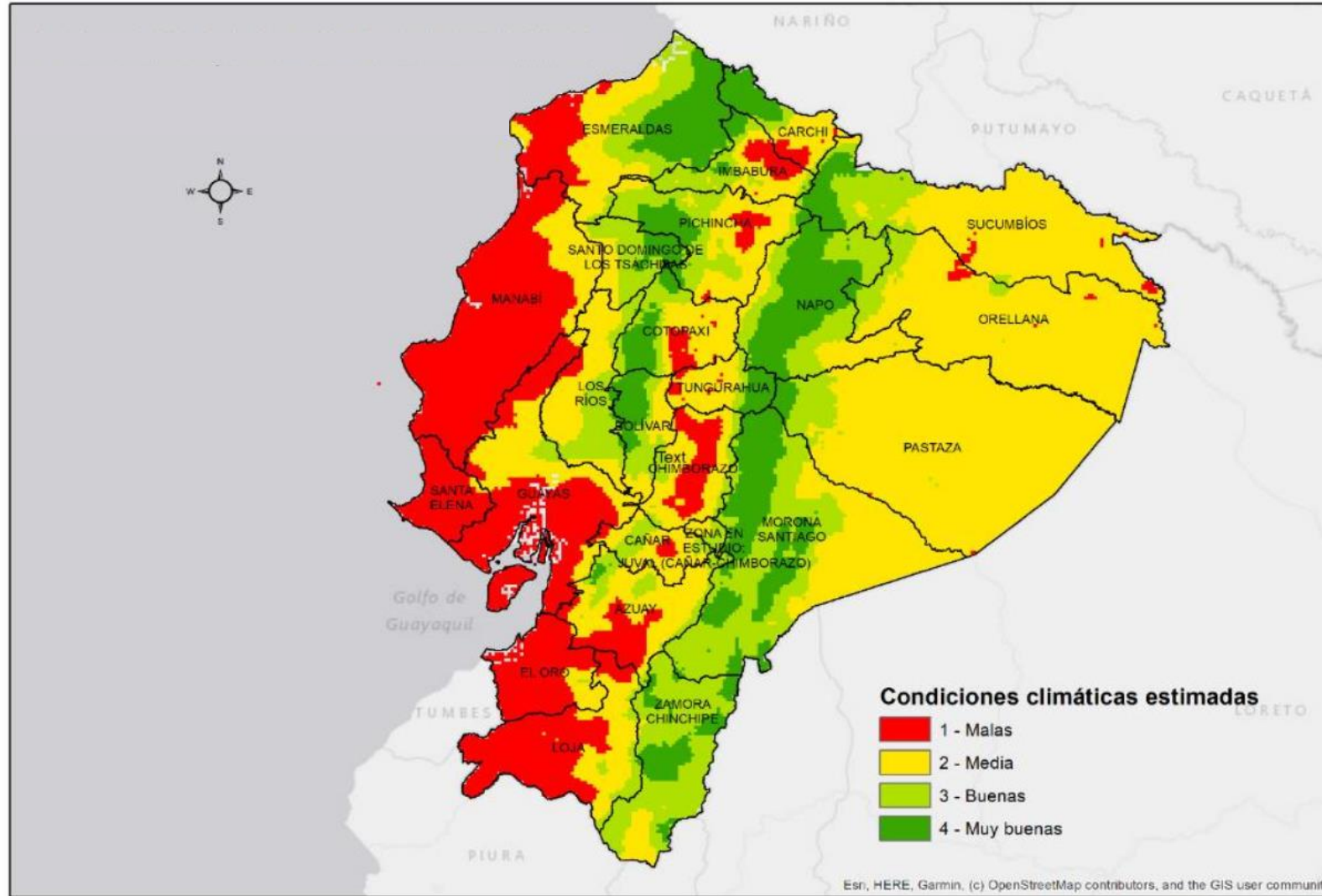


**Fuente:** Ministerio de Agricultura y Ganadería

**Elaboración:** Ministerio del Ambiente, Agua y Transición Ecológica - Dirección de Educación e Información Ambiental e Hídrica para la Transición Ecológica - Dirección de Comunicación Social



# Estimación para septiembre y octubre de 2024 sobre afectaciones por condiciones climáticas.



**Fuente:** Instituto Nacional de Meteorología e Hidrología – Ministerio de Agricultura y Ganadería

**Elaboración:** Ministerio del Ambiente, Agua y Transición Ecológica - Dirección de Educación e Información Ambiental e Hídrica para la Transición Ecológica - Dirección de Comunicación Social

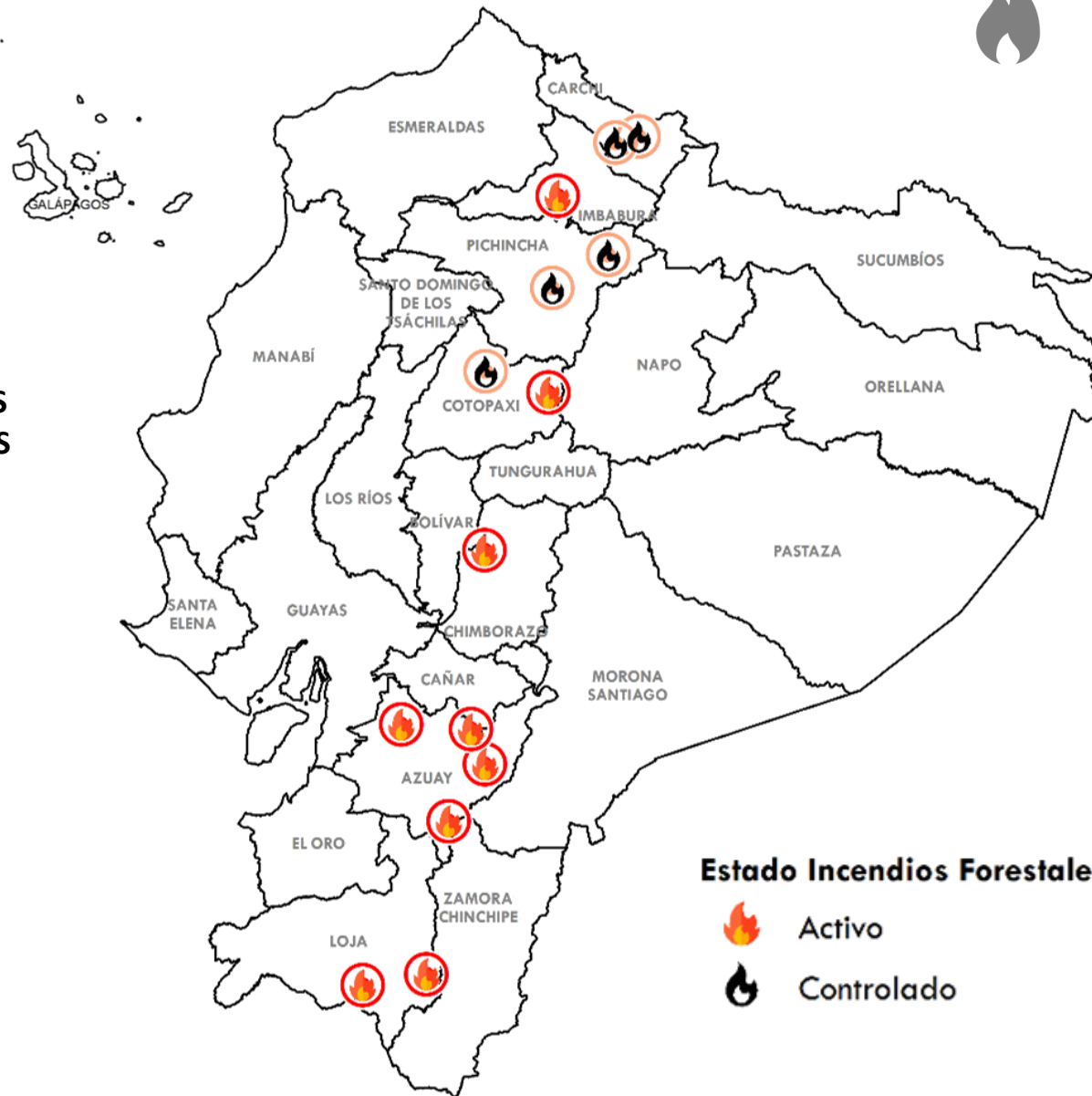


Ministerio del Ambiente, Agua y Transición Ecológica

# Incendios activos y controlados



Incendios activos	Incendios controlados
09	05



**ACTIVOS**

## PROVINCIA

- LOJA (2)
- IMBABURA (1)
- COTOPAXI
- CAÑAR
- CHIMBORAZO
- AZUAY (3)

## CANTÓN

- CALVAS, LOJA
- COTACACHI
- LATACUNGA
- DELEG
- COLTA
- CUENCA, NABÓN, SIGSIG

## HECTÁREAS AFECTADAS

1.591




**CONTROLADOS**

- COTOPAXI (1)
- CARCHI (2)
- PICHINCHA (2)

- SIGCHOS
- ESPEJO, MIRA
- CAYAMBE, QUITO

1.650

## Estado Incendios Forestales

 Activo

 Controlado

**Fuente:** Secretaría Nacional de Gestión de Riesgos

**Elaboración:** Ministerio del Ambiente, Agua y Transición Ecológica - Dirección de Educación e Información Ambiental e Hídrica para la Transición Ecológica - Dirección de Comunicación Social



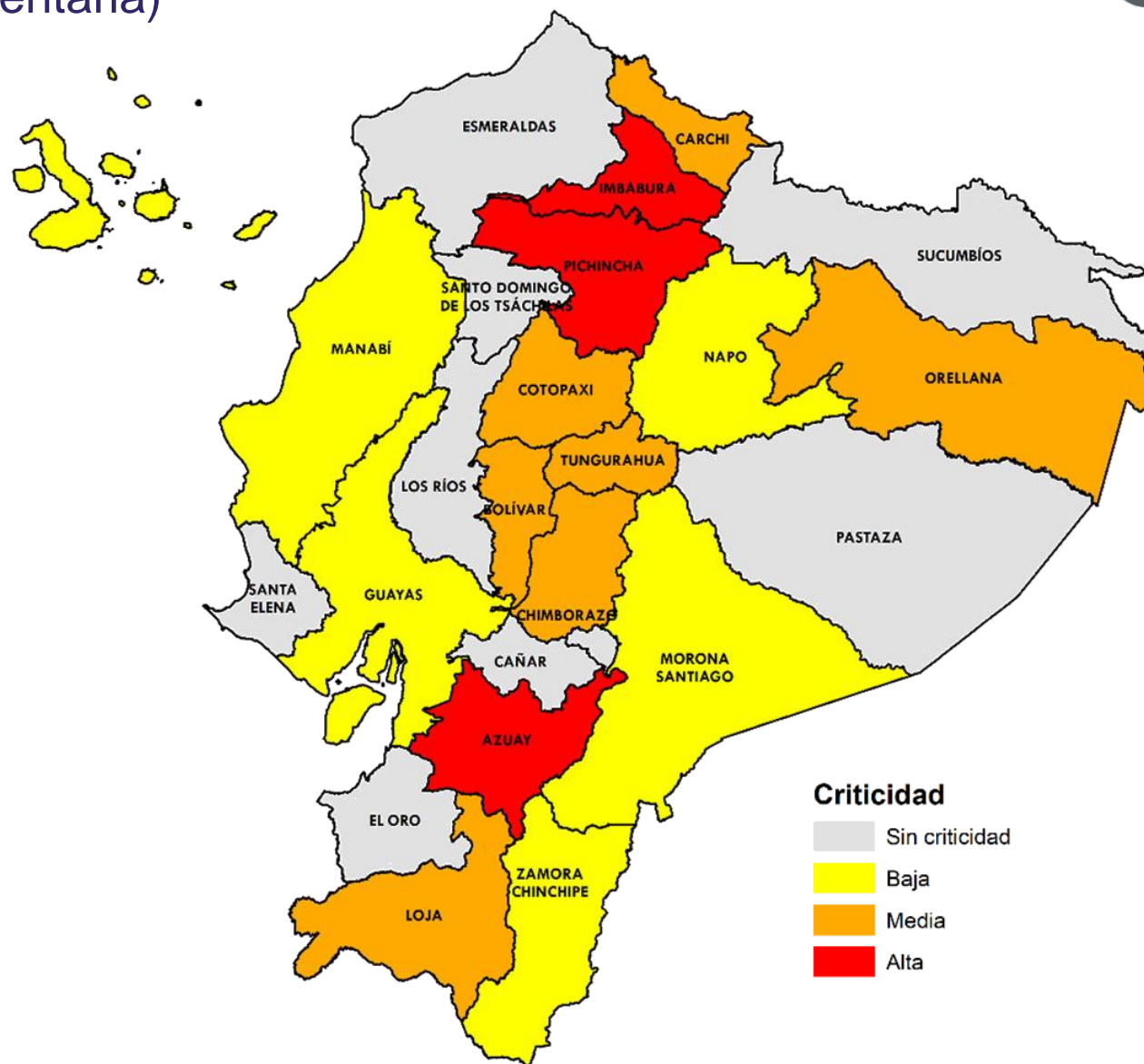
Ministerio del Ambiente, Agua y Transición Ecológica



# Criticidad por provincia (Sequía + Incendios + Seguridad Alimentaria)



NÚMERO	CATEGORÍA	PROVINCIA
3	Alta	<ul style="list-style-type: none"><li>• IMBABURA</li><li>• PICHINCHA</li><li>• AZUAY</li></ul>
7	Media	<ul style="list-style-type: none"><li>• CARCHI</li><li>• CHIMBORAZO</li><li>• COTOPAXI</li><li>• LOJA</li><li>• BOLÍVAR</li><li>• TUNGURAHUA</li><li>• ORELLANA</li></ul>
6	Baja	<ul style="list-style-type: none"><li>• NAPO</li><li>• MORONA SANITAGO</li><li>• ZAMORA CHINCHIPE</li><li>• GUAYAS</li><li>• MANABÍ</li><li>• GALÁPAGOS</li></ul>
16	PROVINCIAS CON AFECTACIONES	



Fuente: Agencia de Regulación y Control del Agua

Elaboración: Ministerio del Ambiente, Agua y Transición Ecológica - Dirección de Educación e Información Ambiental e Hídrica para la Transición Ecológica - Dirección de Comunicación Social





**23**  
GADM

**Con problemas de abastecimiento de agua**

- 12 por sequía
- 9 por cortes de energía
- 2 por mantenimiento)

**16** Provincias

- Sierra (9)
- Costa (2)
- Amazonía (4)
- Insular (1)



**Sector Agrícola**

**9**  
Provincias  
más afectadas

**Sierra:** Cotopaxi, Pichincha, Tungurahua, Bolívar, Loja, Imbabura y Azuay.

**Amazonía:** Orellana.

**Insular:** Galápagos.



**Incendios**

**9** Activos

**5** Controlados

**Activos:** Cotopaxí, Imbabura, Cañar, Chimborazo, Azuay y Loja.

**Controlados:** Cotopaxi, Carchi y Pichincha.



**Pichincha, Imbabura y Azuay** son las provincias con mayor criticidad, se determinó las 3 variables de criticidad; mientras que en Chimborazo, Cotopaxi, Tungurahua, Bolívar, Carchi, Orellana y Loja se presentan 2 de las 3 variables.





*EL NUEVO*  
**ECUADOR**  
**RESUELVE**

**Ministerio del Ambiente, Agua  
y Transición Ecológica**