

# Comité de Operaciones de Emergencia

(Críticidad en Agua Potable, Riego, Incendios Forestales y Sequía)

Reporte 003

Miércoles, 25 de septiembre de 2024



*EL NUEVO*  
**ECUADOR**  
**RESUELVE**

Ministerio del Ambiente, Agua  
y Transición Ecológica



República  
del Ecuador

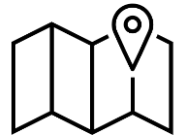
# Determinación de Gobiernos Autónomos Descentralizados Municipales con problemas en el abastecimiento de agua y niveles de criticidad



**41 GADM**  
(18%)

TIENEN PROBLEMAS DE ABASTECIMIENTO DE AGUA:

- 19 POR SEQUÍA
- 19 POR CORTES DE ENERGÍA
- 3 POR MANTENIMIENTO



**164 GADM**  
(74%)

INDICAN QUE NO TIENEN PROBLEMAS DE ABASTECIMIENTO DE AGUA



**17 GADM**  
(8%)

NO REALIZAN REPORTE DE INFORMACIÓN.



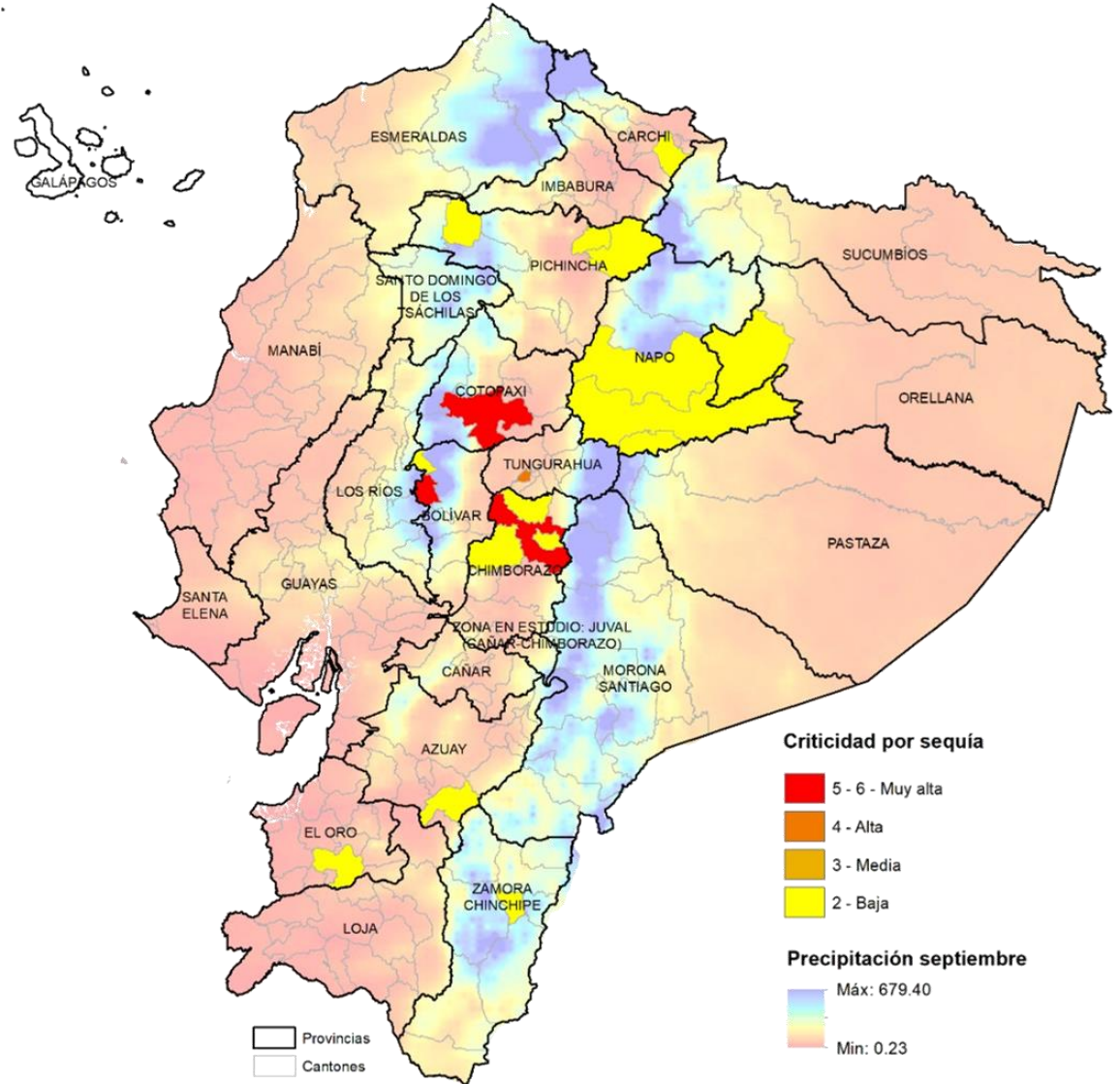
EL NUEVO  
**ECUADOR**  
**RESUELVE**

Ministerio del Ambiente, Agua  
y Transición Ecológica

# Reporte de los 19 Gobiernos Autónomos Descentralizados (GAD) con nivel de criticidad por desabastecimiento de agua potable por sequía



NÚMERO	CATEGORÍA	CANTÓN
3	Muy alta	<ul style="list-style-type: none"> <li>• PUJILÍ</li> <li>• RIOBAMBA</li> <li>• ECHEANDÍA</li> </ul>
1	Alta	<ul style="list-style-type: none"> <li>• TISALEO</li> </ul>
15	Baja	<ul style="list-style-type: none"> <li>• ARCHIDONA, CARLOS JULIO AROSEMENA TOLA, TENA</li> <li>• CAYAMBE, PEDRO MONCAYO, PEDRO VICENTE MALDONADO</li> <li>• CENTINELA DEL CONDÓR</li> <li>• CHAMBO, COLTA, GUANO</li> <li>• LAS NAVES</li> <li>• LORETO</li> <li>• MONTÚFAR</li> <li>• NABÓN</li> <li>• PIÑAS</li> </ul>
19	GAD	CON NIVEL DE CRITICIDAD POR SEQUÍA



**Fuente:** Agencia de Regulación y Control del Agua

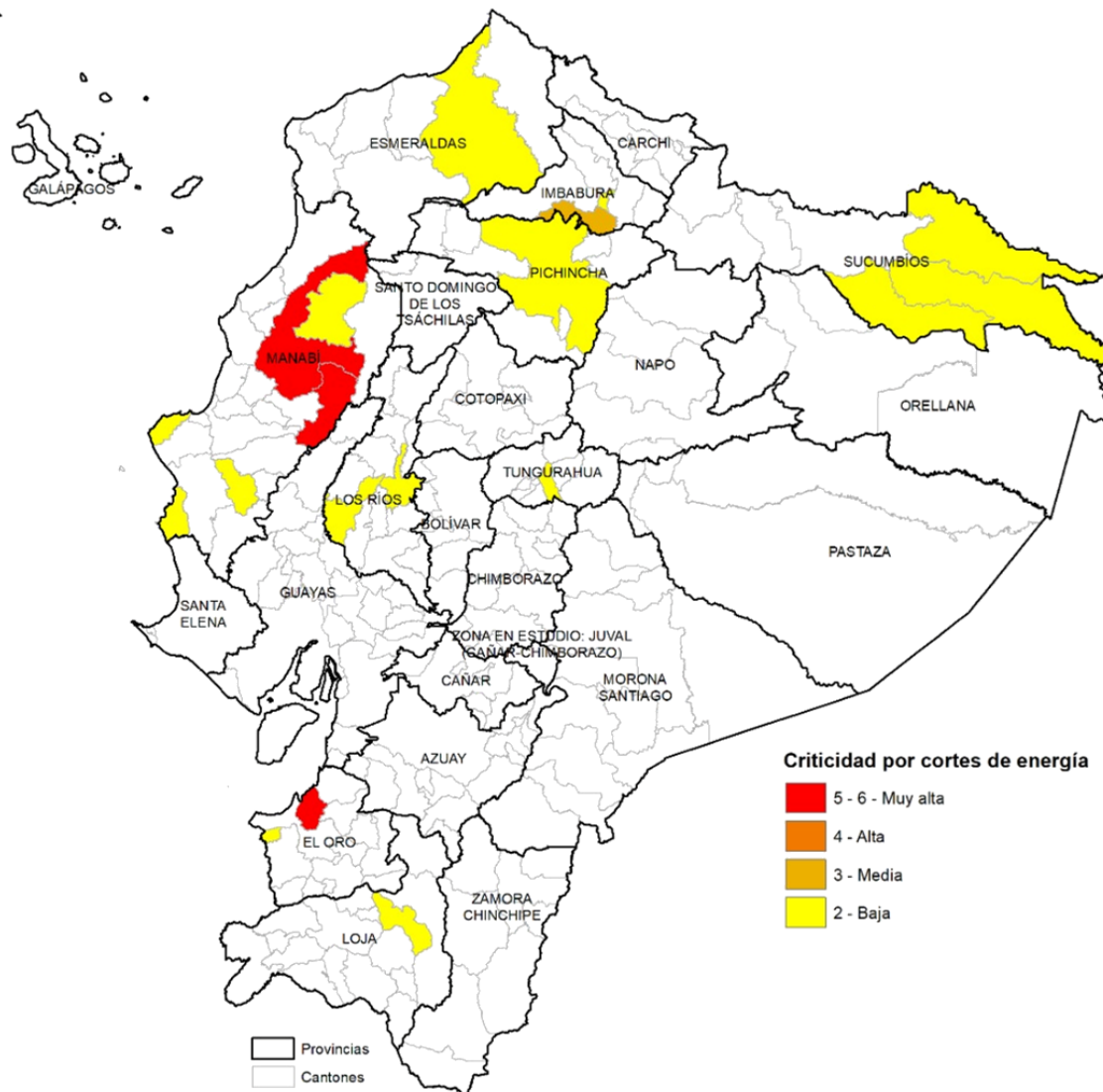
**Elaboración:** Ministerio del Ambiente, Agua y Transición Ecológica - Dirección de Educación e Información Ambiental e Hídrica para la Transición Ecológica - Dirección de Comunicación Social



# Reporte de los 19 Gobiernos Autónomos Descentralizados (GAD) con desabastecimiento de agua potable por energía eléctrica



NÚMERO	CATEGORÍA	CANTÓN
3	Muy alta	<ul style="list-style-type: none"> <li>• CHONE, PICHINCHA</li> <li>• MACHALA</li> </ul>
1	Media	<ul style="list-style-type: none"> <li>• OTAVALO</li> </ul>
15	Baja	<ul style="list-style-type: none"> <li>• 24 DE MAYO, FALVIO ALFARO, MANTA, PUERTO LÓPEZ</li> <li>• ANTONIO ANTE</li> <li>• CATAMAYO</li> <li>• CUYABENO, PUTUMAYO, SHUSHUFINDI</li> <li>• DMQ</li> <li>• ELOY ALFARO</li> <li>• HUAQUILLAS</li> <li>• SAN PEDRO DE PELILEO</li> <li>• VENTANA, VINCES</li> </ul>
19	GAD	CON DESABASTECIMIENTO DE AGUA POTABLE POR ENERGÍA ELÉCTRICA



**Fuente:** Agencia de Regulación y Control del Agua

**Elaboración:** Ministerio del Ambiente, Agua y Transición Ecológica - Dirección de Educación e Información Ambiental e Hídrica para la Transición Ecológica - Dirección de Comunicación Social



# 3 Gobiernos Autónomos Descentralizados (GAD) que reportan desabastecimiento de agua potable por mantenimiento de planta de tratamiento de agua potable



NÚMERO

CATEGORÍA

CANTÓN

3

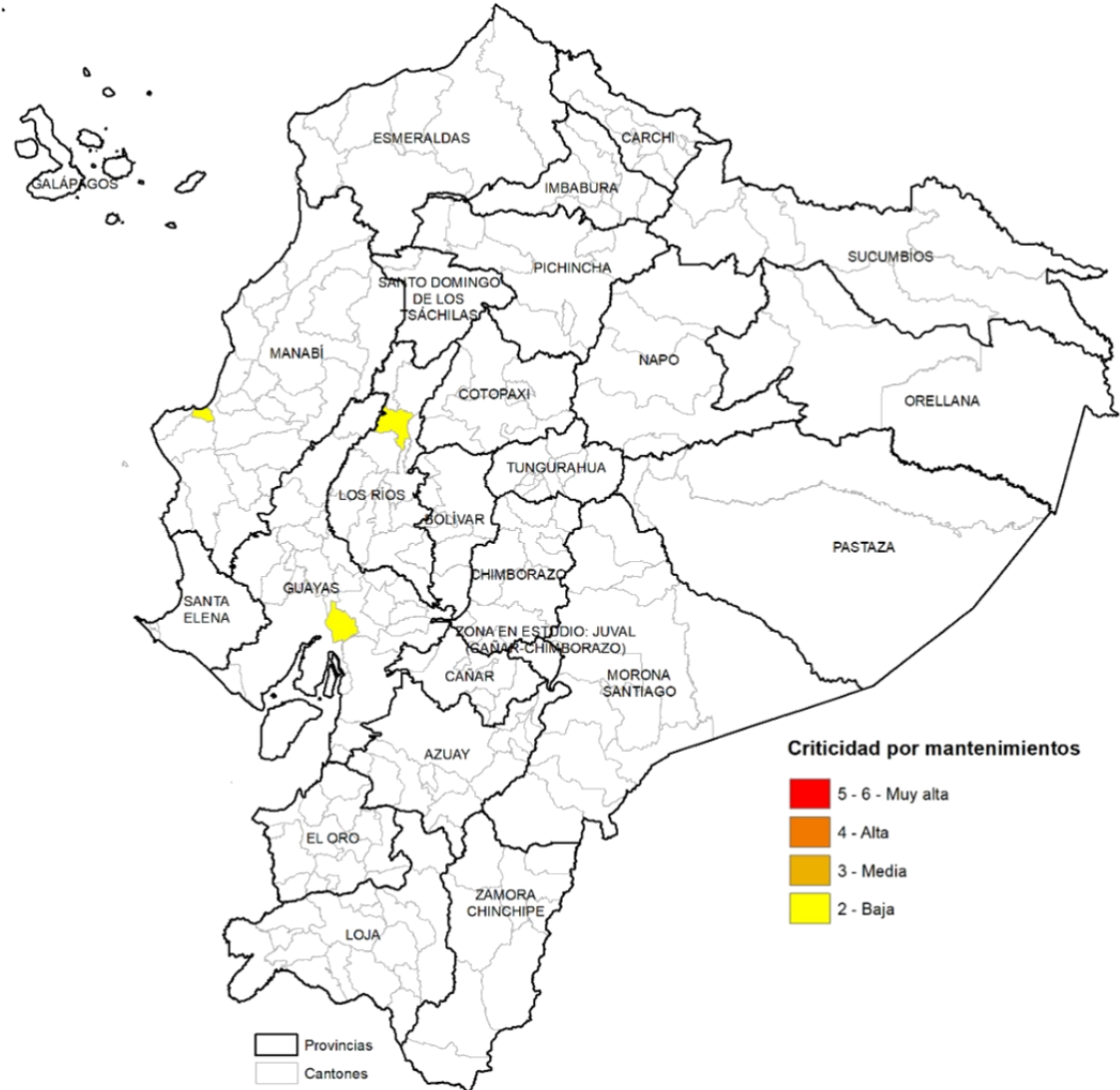
Baja

- DURÁN
- JARAMIJÓ
- QUEVEDO

3

GAD

CON NIVEL DE CRITICIDAD DE AGUA POTABLE POR MANTENIMIENTO DE SU PLANTA DE TRATAMIENTO



Fuente: Agencia de Regulación y Control del Agua

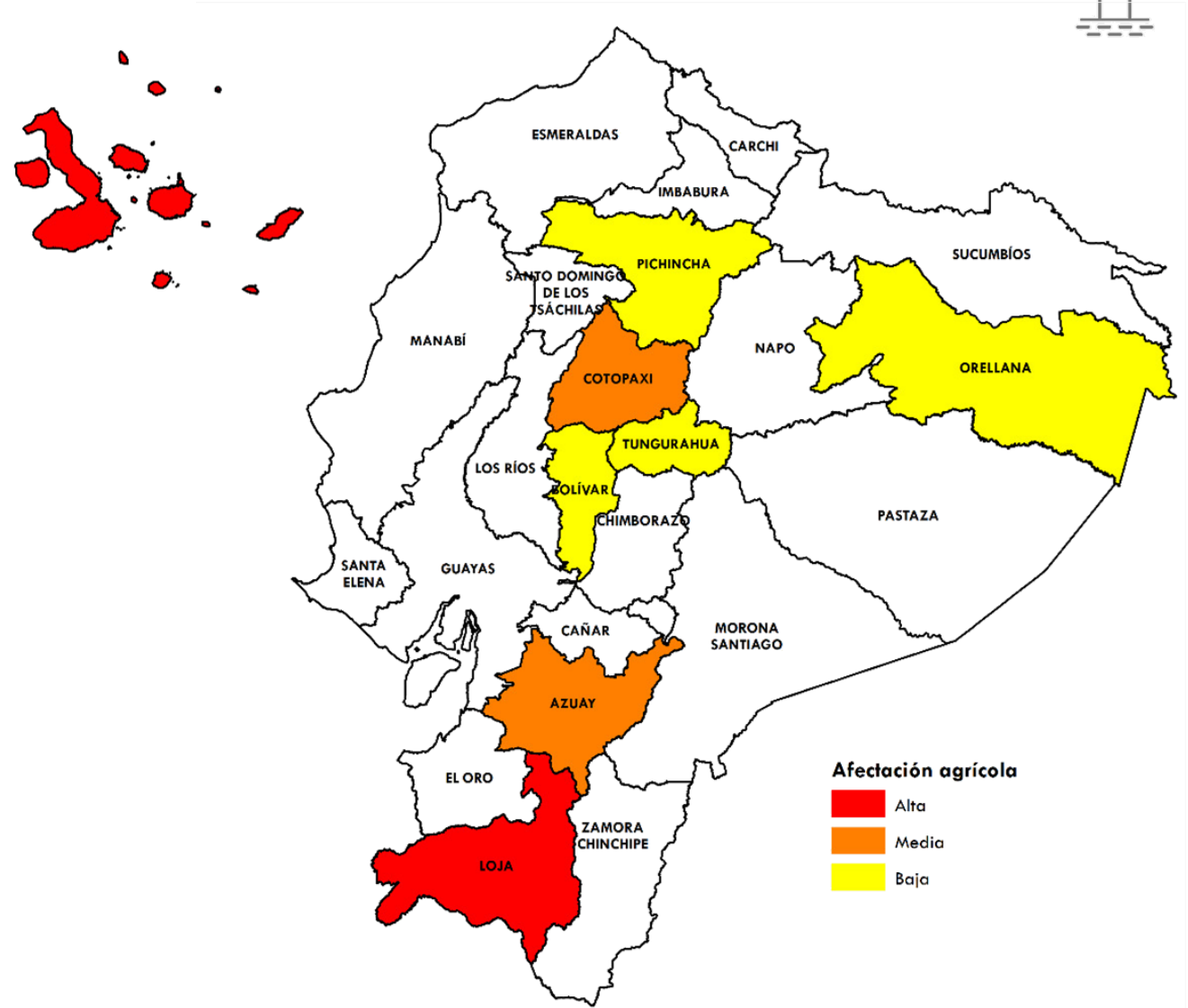
Elaboración: Ministerio del Ambiente, Agua y Transición Ecológica - Dirección de Educación e Información Ambiental e Hídrica para la Transición Ecológica - Dirección de Comunicación Social



# Afectaciones Agrícolas por provincia del 01 de enero al 23 de septiembre de 2024 (Sequías + Incendios Forestales)



NÚMERO	CATEGORÍA	PROVINCIA
2	Alta	<ul style="list-style-type: none"><li>• GALÁPAGOS</li><li>• LOJA</li></ul>
2	Media	<ul style="list-style-type: none"><li>• AZUAY</li><li>• COTOPAXI</li></ul>
4	Baja	<ul style="list-style-type: none"><li>• ORELLANA</li><li>• PICHINCHA</li><li>• TUNGURAHUA</li><li>• BOLÍVAR</li></ul>
8	PROVINCIAS CON AFECTACIONES	



**Fuente:** Ministerio de Agricultura y Ganadería

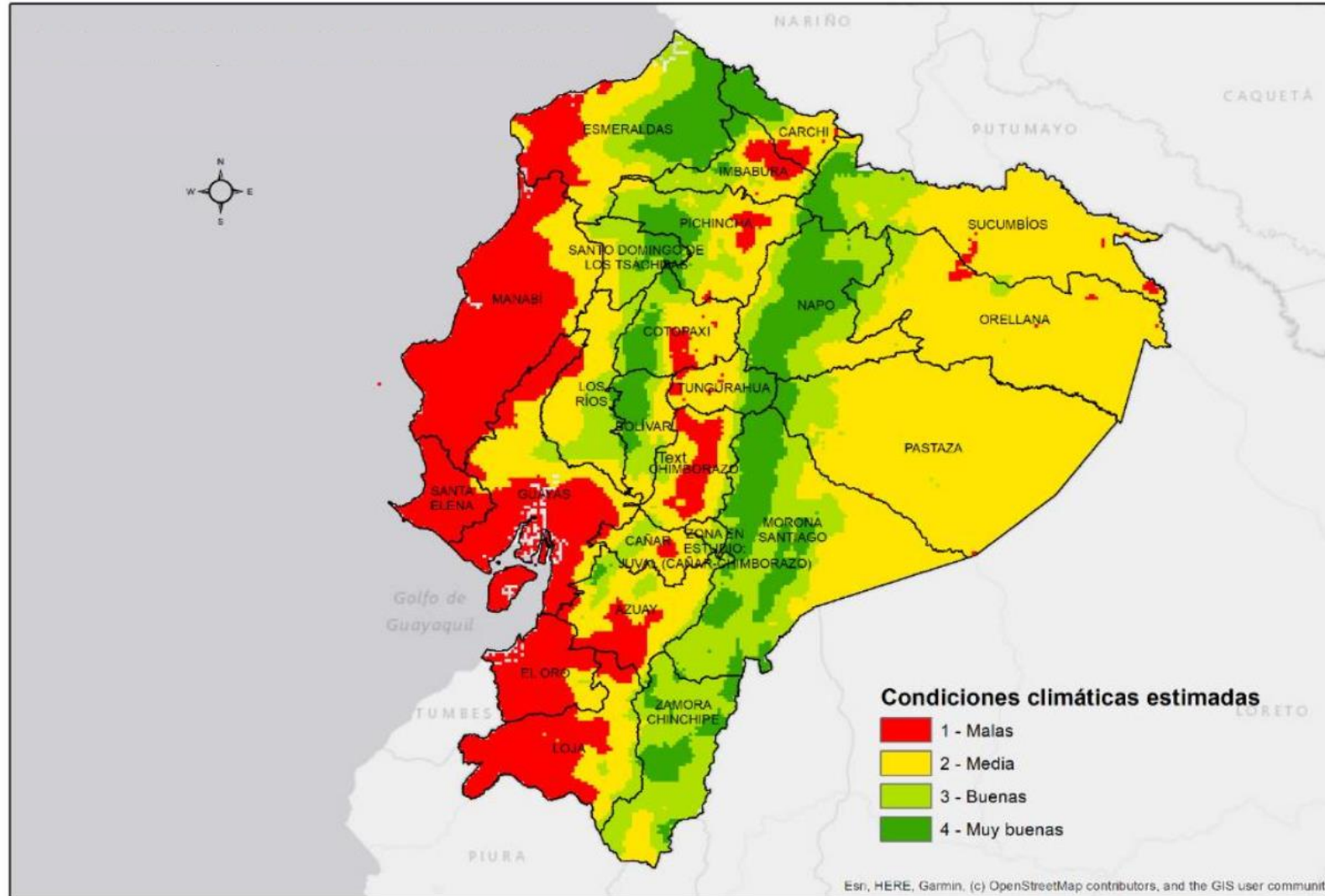
**Elaboración:** Ministerio del Ambiente, Agua y Transición Ecológica - Dirección de Educación e Información Ambiental e Hídrica para la Transición Ecológica - Dirección de Comunicación Social



EL NUEVO  
**ECUADOR  
RESUELVE**

Ministerio del Ambiente, Agua  
y Transición Ecológica

# Estimación para septiembre y octubre de 2024 sobre afectaciones por condiciones climáticas.



**Fuente:** Instituto Nacional de Meteorología e Hidrología – Ministerio de Agricultura y Ganadería

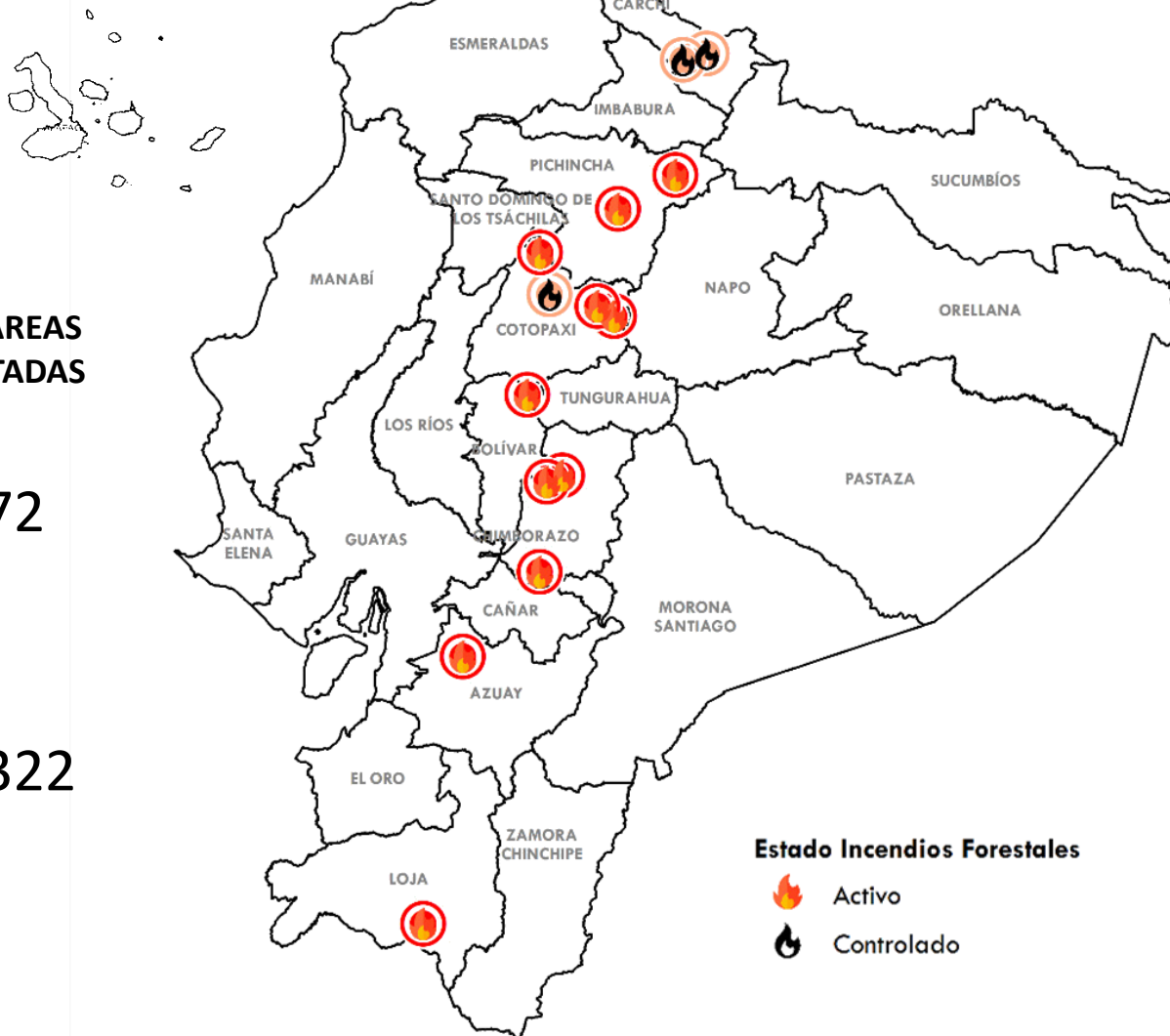
**Elaboración:** Ministerio del Ambiente, Agua y Transición Ecológica - Dirección de Educación e Información Ambiental e Hídrica para la Transición Ecológica - Dirección de Comunicación Social



# Incendios activos y controlados



Incendios activos	Incendios controlados
11	03



## PROVINCIA

- PICHINCHA (2)
- LOJA (1)
- COTOPAXI (3)
- CHIMBORAZO (3)
- BOLÍVAR (1)
- AZUAY (1)

## CANTÓN CANTÓN

- CAYAMBE, DMQ
- CALVAS
- SIGCHOS, LATACUNGA (2)
- CHUNCHI, COLTA (2)
- GUARANDA
- CUENCA

## HECTÁREAS AFECTADAS

172



- COTOPAXI (1)
- CARCHI (2)

- SIGCHOS
- ESPEJO, MIRA

1.322

## Estado Incendios Forestales

- Activo
- Controlado

**Fuente:** Secretaría Nacional de Gestión de Riesgos

**Elaboración:** Ministerio del Ambiente, Agua y Transición Ecológica - Dirección de Educación e Información Ambiental e Hídrica para la Transición Ecológica - Dirección de Comunicación Social

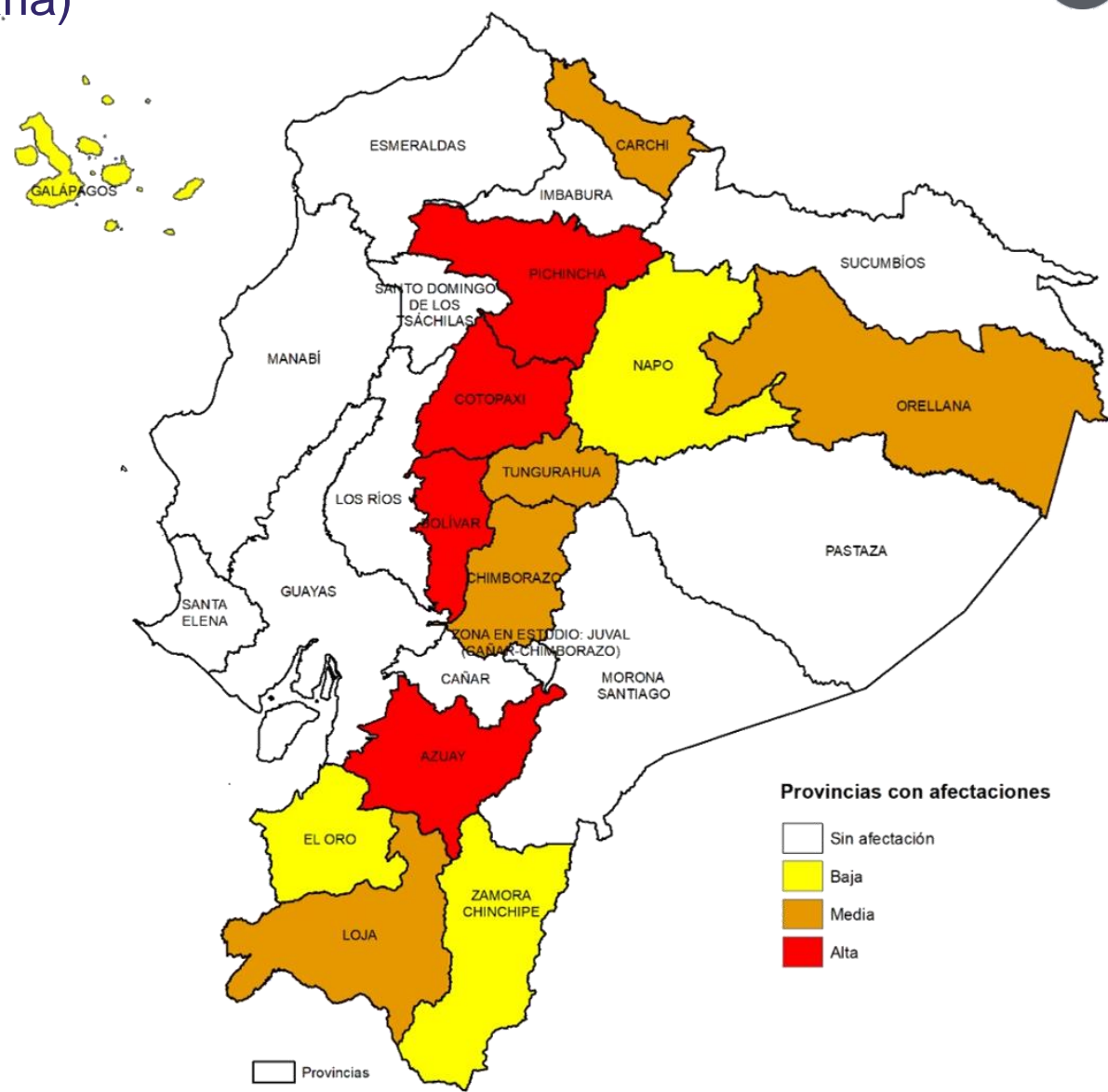




# Criticidad por provincia (Sequía + Incendios + Seguridad Alimentaria)



NÚMERO	CATEGORÍA	CANTÓN
4	Alta	<ul style="list-style-type: none"> <li>PICHINCHA</li> <li>COTOPAXI</li> <li>BOLÍVAR</li> <li>AZUAY</li> </ul>
5	Media	<ul style="list-style-type: none"> <li>CARCHI</li> <li>TUNGURAHUA</li> <li>CHIMBORAZO</li> <li>ORELLANA</li> <li>LOJA</li> </ul>
4	Baja	<ul style="list-style-type: none"> <li>EL ORO</li> <li>NAPO</li> <li>GALÁPAGOS</li> <li>ZAMORA CHINCHIPE</li> </ul>
13	PROVINCIAS CON AFECTACIONES	



**Fuente:** Agencia de Regulación y Control del Agua

**Elaboración:** Ministerio del Ambiente, Agua y Transición Ecológica - Dirección de Educación e Información Ambiental e Hídrica para la Transición Ecológica - Dirección de Comunicación Social





**41**  
GADM

**Con problemas de abastecimiento de agua**

- 19 por sequía
- 19 por cortes de energía
- 3 por mantenimiento)

## 13 Provincias

- Sierra (8)
- Costa (1)
- Amazonía (3)
- Insular (1)



**Sector Agrícola**

**8**  
Provincias  
más afectadas

**Sierra:** Cotopaxi, Pichincha, Tungurahua, Bolívar, Loja y Azuay.  
**Amazonía:** Orellana.  
**Insular:** Galápagos.



**Incendios**

**11** Activos  
**3** Controlados

**Activos:** Cotopaxí, Pichincha, Bolívar, Chimborazo, Azuay y Loja.  
**Controlados:** Cotopaxi y Carchi.



**Pichincha, Cotopaxi, Bolívar y Azuay** son las provincias con mayor criticidad, toda vez que se presentan las 3 variables de criticidad; mientras que en Carchi, Tungurahua, Chimborazo, Orellana y Loja se presentan 2 de las 3 variables.





*EL NUEVO*  
**ECUADOR**  
**RESUELVE**

**Ministerio del Ambiente, Agua  
y Transición Ecológica**